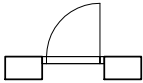


# HEKA Kruunuvuorenranta Haakoninlahdenkatu 5-7 00590 Helsinki merkkien selitykset



ОВИ,  
АУКЕАМИССУОНТА ЕСИТЕТТЫ КААРЕЛЛА



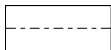
КОМЕРОКАЛУСТЕ, КОРКЕА  
ТАНКОКААПИССА ПИСТЕКАТКОВИИВА



КОМЕРОКАЛУСТЕ, КОРКЕА  
PY PYYKKIKAAPPI  
SK SIIVOUSKAAPPI  
PY SK YHDISTETTY PYYKKI/SIIVOUSKAAPPI



ВААТЕХУОНЕЕН ХЫЛЛЫТ



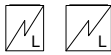
ПИСТЕКАТКОВИИВАЛЛА ТАНКО  
YLÄHYLLYN ALLA



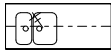
КОРКЕА КЫЛМÄЛАИТЕ  
JK/PK JÄÄ-ПАКАСТИНКААПИ



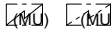
КОРКЕА КЫЛМÄЛАИТЕВАРАУС



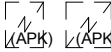
ЛАТТИАЛЕСИ  
ЛЕВЕYS КУВАН МУКААН 500 tai 600 mm



КЕИТТИÖН ТЫÖТАСО JA YLÄКААПИТ  
АЛТААН СИСÄЛТÄВÄ ТАСО КОКОНААН RST



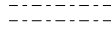
ТИЛАВАРАУС МИКРОААЛТОУУНИЛЛЕ



ТИЛАВАРАУС АСТИАНПЕСУКОНЕЕЛЛЕ,  
ЛЕВЕYS КУВАН МУКААН 450 tai 600 mm



АЛАСЛАСКЕТТУ КАТТО ТАИ КОТЕЛОИТИ



ПАЛККИ ТАИ КОТЕЛОИТИ



PYÖRÄТУОЛИН КÄÄНТÖСАДЕ



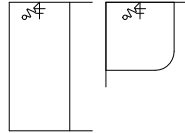
АСУННОН СÄХКÖКЕСКУС УПОТЕТТУНА  
СЕИНАÄН



SYÖКСYТОРВИ ПАРВЕККЕЕЛЛА  
ПАРВЕКЕЛАСИПАККА ЛАСИТУКСЕН ОЛЛЕССА  
АВОИННА



КPH-АЛЛАС JA YЛÄПУОЛЕЛЛА  
ПЕИЛИКААПИ



СУИHKУ ВЕРНОКИСКОЛЛА,  
СУОРА ТАИ КУЛМАМАЛЛИ КУВАН МУКААН



СУИHKУ ВЕРНОКИСКОЛЛА,  
ЛАСИСЕИÄКЕ КУВАН МУКААН



WC-ИСТУИН



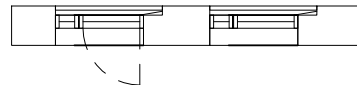
ТИЛАВАРАУС ПYYKИПЕСУТОРНILLE



ЛАТТИАКАИВО



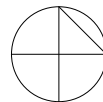
ПYYKИКААПИ КPH:SSA  
СЫВЫYS КУВАН МУКААН



РАНСКАЛИНЕН ИККУНА  
ПАРВЕКЕ

## ПАИКАННУСКААВИО

P



ET  
KT  
OH  
AH1  
VH

ЕТЕИΝΕΝ  
КЕИТТОТИЛА  
ОЛОХУОНЕ  
АСУИНХУОНЕ, NRO  
ВААТЕХУОНЕ

KPH  
WC

ПЕСУХУОНЕ  
ЕРИЛЛИС-WC

PRH  
IRT.VAR  
ТАЛОВАР  
UVV  
LVV

ПОРРАШУОНЕ  
ИРТАИМISTOVARASTOTILA  
ТАЛОВАРАСТО  
УЛКОИЛУVÄЛИНЕВАРАСТО  
ЛАСТЕНВАУНУ- JA АПУVÄЛИНЕ-  
ВАРАСТО  
ПЕСУЛА  
КУИВАУШУОНЕ  
САУНАОСАСТО  
КЕРХОХУОНЕ

PESULA  
KUIV  
SAUNAOС  
KERHOH

LJH  
SPK  
TELE  
SIIV  
VSS

ЛÄММÖНJAKOХУОНЕ  
СÄХКÖПÄÄКЕСКУС, СÄХКÖТИЛА  
ТЕЛЕТИЛА  
СИИВОУСТИЛА  
VÄЕСТÖНСУОJА

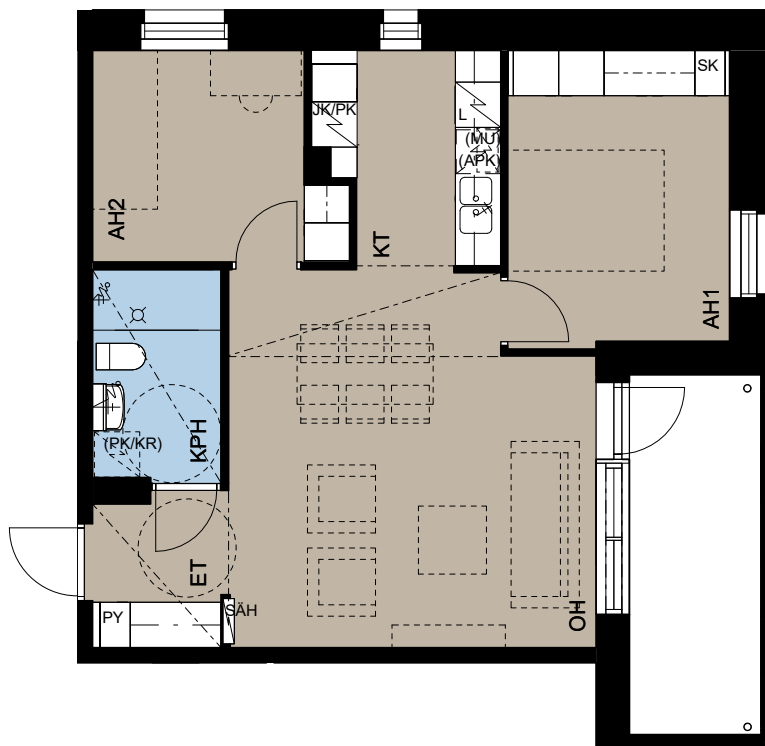
Suunnittelu käynnissä. Asunnot saattavat esim. kattojen alaslaskujen ja putkikotelointien osalta poiketa oheisesta esimerkistä. Rakentaja ja rakennuttaja pidättää oikeuden kaikkiin suunnitelmamuutoksiin.

0 0,51 2 3 4 5

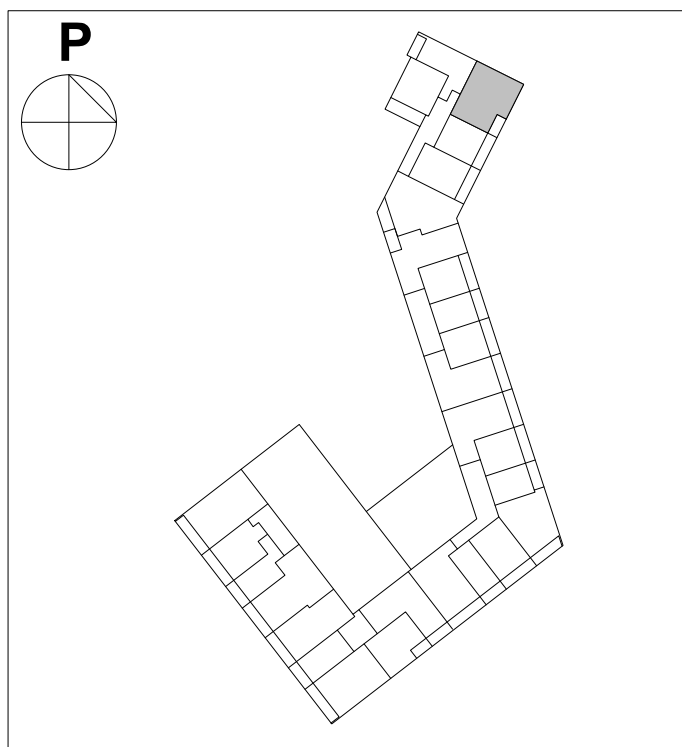


# HEKA Kruunuvuorenranta Haakoninlahdenkatu 5-7 00590 Helsinki

as A1



## PAIKANNUSKAAVIO



HUONEISTOTYYPPI:

3H+KT 59m<sup>2</sup>

A1 3.kerros

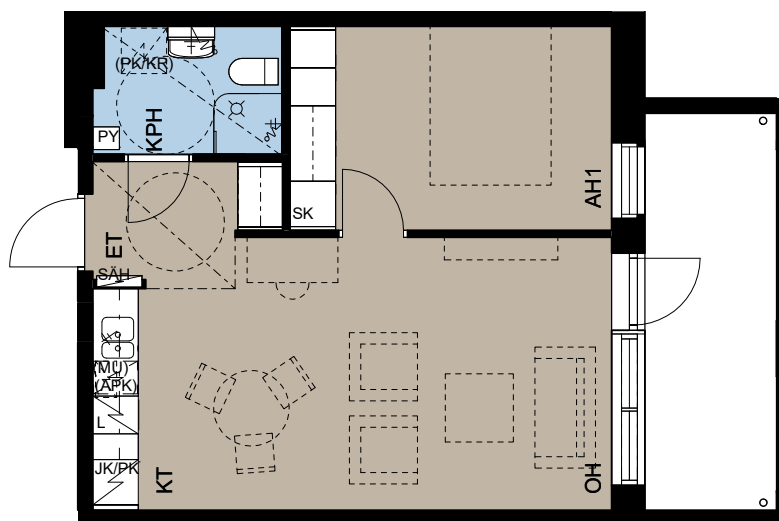
Suunnittelu käynnissä. Asunnot saattavat esim. kattojen alaslaskujen ja putkikotelointien osalta poiketa oheisesta esimerkistä. Rakentaja ja rakennuttaja pidättää oikeuden kaikkiin suunnitelmamuutoksiin.



# HEKA Kruunuvuorenranta Haakoninlahdenkatu 5-7

00590 Helsinki

as A2 A7 A13 A19



## HUONEISTOTYYPPI:

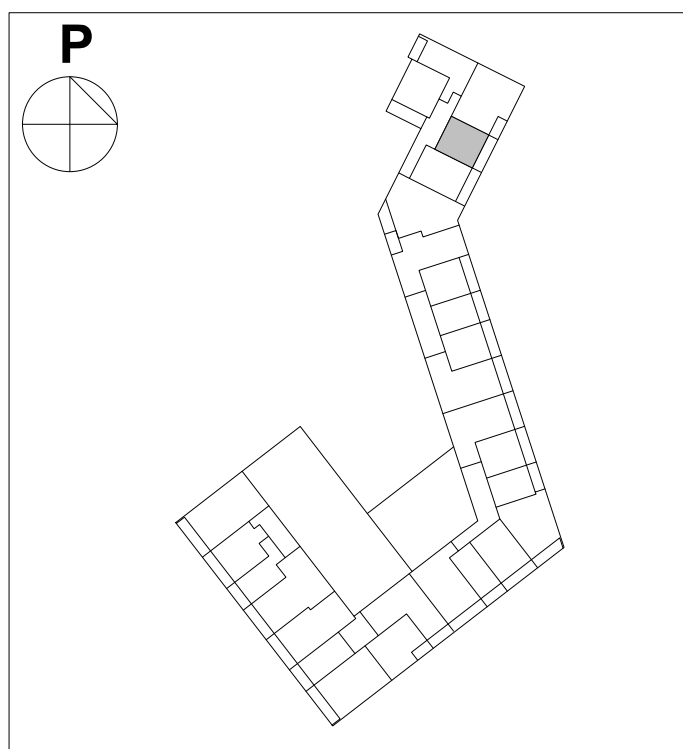
2H+KT 44m<sup>2</sup>

A2 3.kerros  
A7 4.kerros  
A13 5.kerros  
A19 6.kerros

Suunnittelu käynnissä. Asunnot saattavat esim. kattojen alaslaskujen ja putkikotelointien osalta poiketa oheisesta esimerkistä. Rakentaja ja rakennuttaja pidättää oikeuden kaikkiin suunnitelmamuutoksiin.



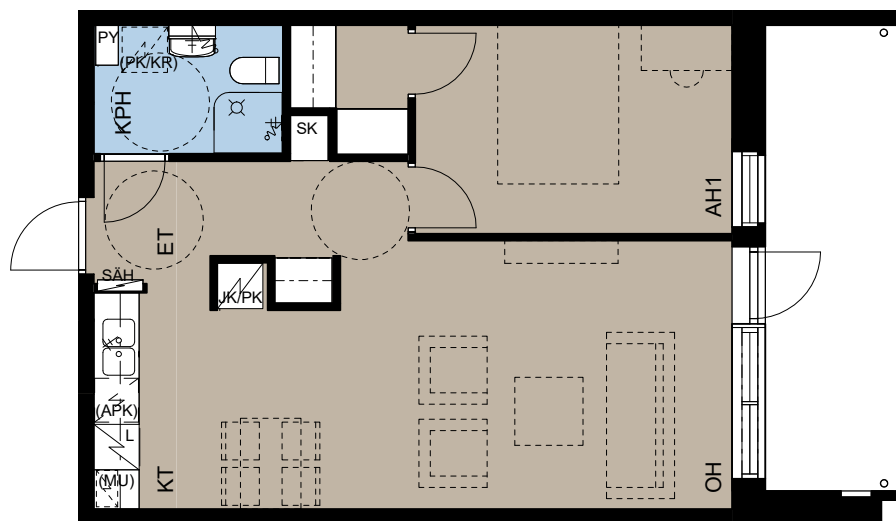
## PAIKANNUSKAAVIO



# HEKA Kruunuvuorenranta Haakoninlahdenkatu 5-7

00590 Helsinki

as A3 A6 A12 A18



## HUONEISTOTYYPPI:

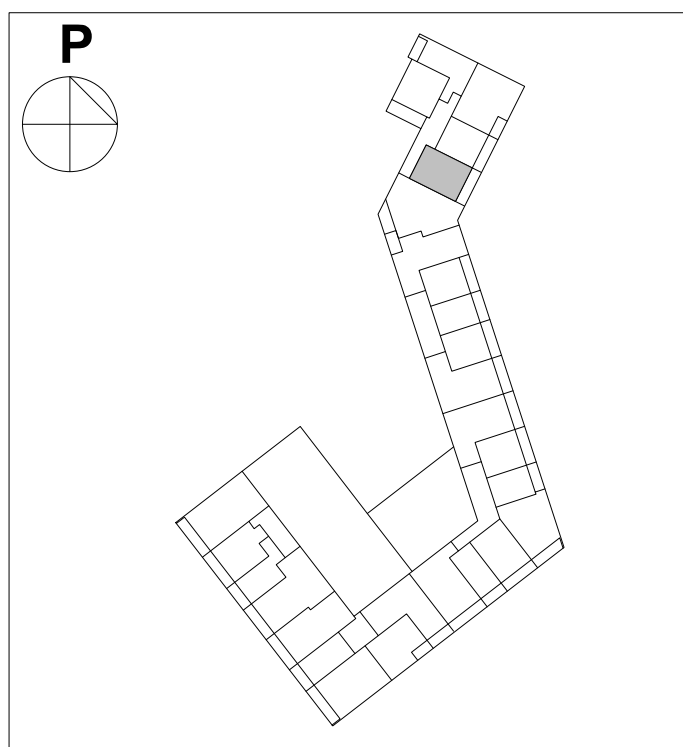
2H+KT 54m<sup>2</sup>

A3 3.kerros  
A6 4.kerros  
A12 5.kerros  
A18 6.kerros

Suunnittelu käynnissä. Asunnot saattavat esim. kattojen alasaskujen ja putkikotelointien osalta poiketa oheisesta esimerkistä. Rakentaja ja rakennuttaja pidättää oikeuden kaikkiin suunnitelmamuutoksiin.

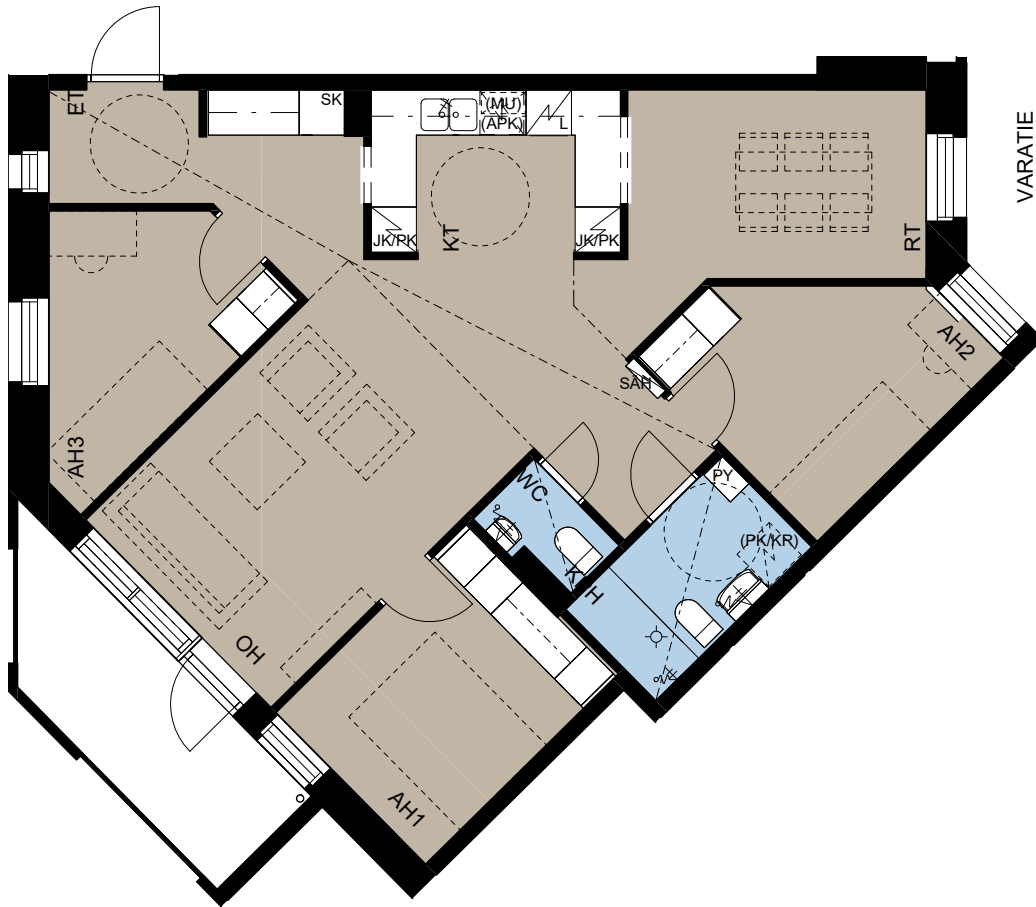


## PAIKANNUSKAAVIO

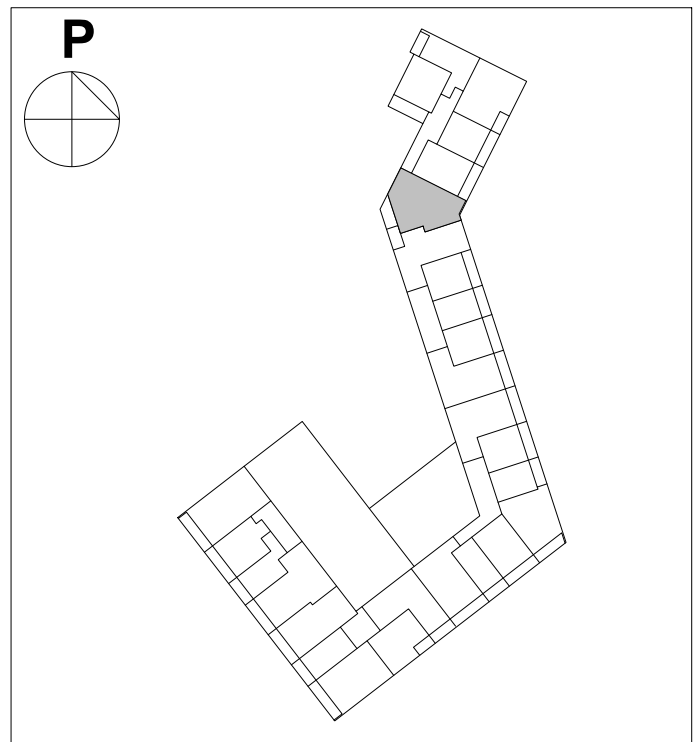


# HEKA Kruunuvuorenranta Haakoninlahdenkatu 5-7 00590 Helsinki

as A4 A5 A11 A17



## PAIKANNUSKAAVIO



### HUONEISTOTYYPPI:

4H+KT 88,5m<sup>2</sup>

A4 3.kerros  
A5 4.kerros  
A11 5.kerros  
A17 6.kerros

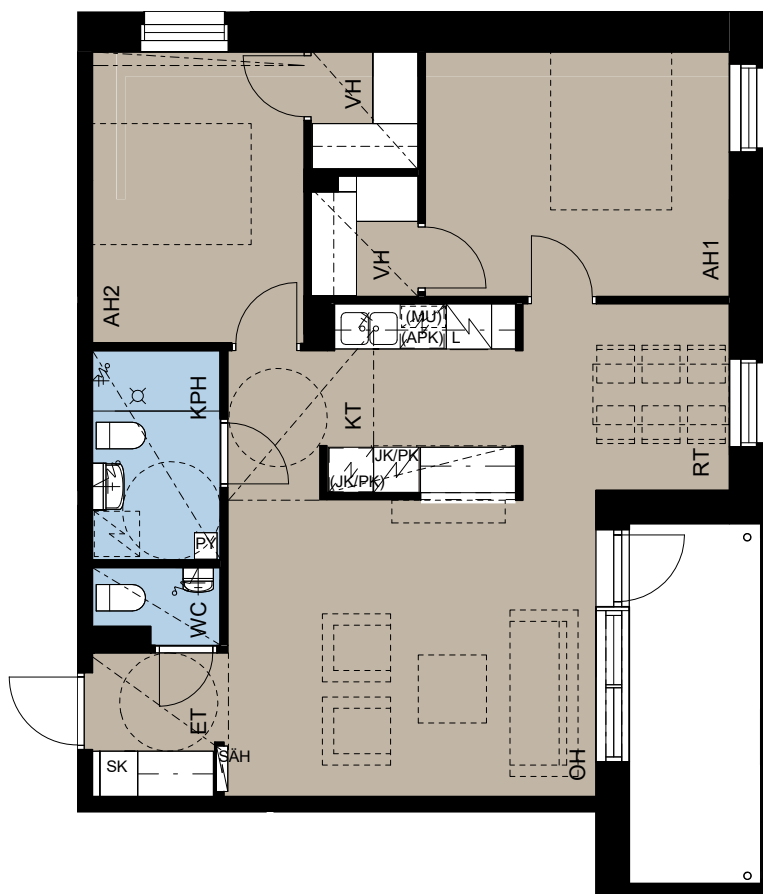
Suunnittelu käynnissä. Asunnot saattavat esim. kattojen alasaskujen ja putkikotelointien osalta poiketa oheisesta esimerkistä. Rakentaja ja rakennuttaja pidättää oikeuden kaikkiin suunnitelmamuutoksiin.



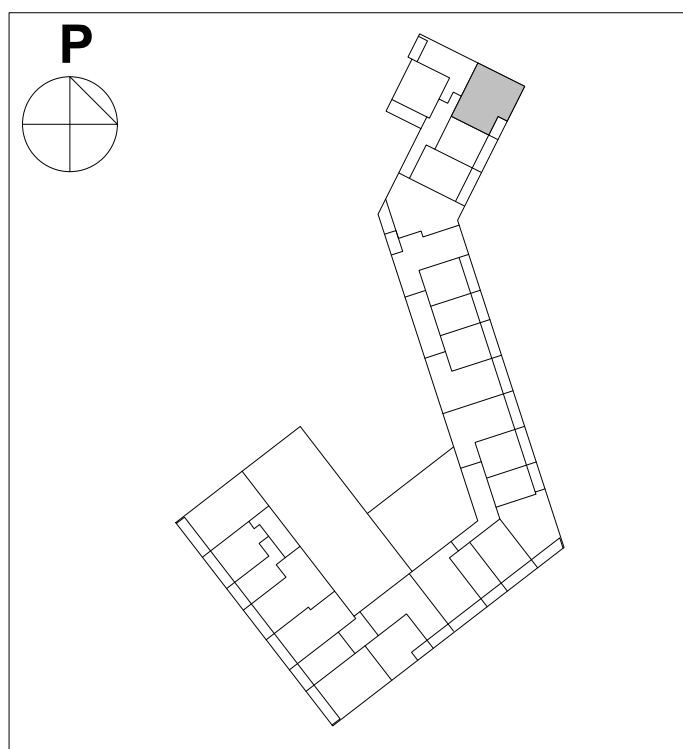
# HEKA Kruunuvuorenranta Haakoninlahdenkatu 5-7

00590 Helsinki

as A8 A14 A20



## PAIKANNUSKAAVIO



### HUONEISTOTYYPPI:

3H+KT 75,5m<sup>2</sup>

A8 4.kerros

A14 5.kerros

A20 6.kerros

Suunnittelu käynnissä. Asunnot saattavat esim. kattojen alasaskujen ja putkikotelointien osalta poiketa oheisesta esimerkistä. Rakentaja ja rakennuttaja pidättää oikeuden kaikkiin suunnitelmamuutoksiin.



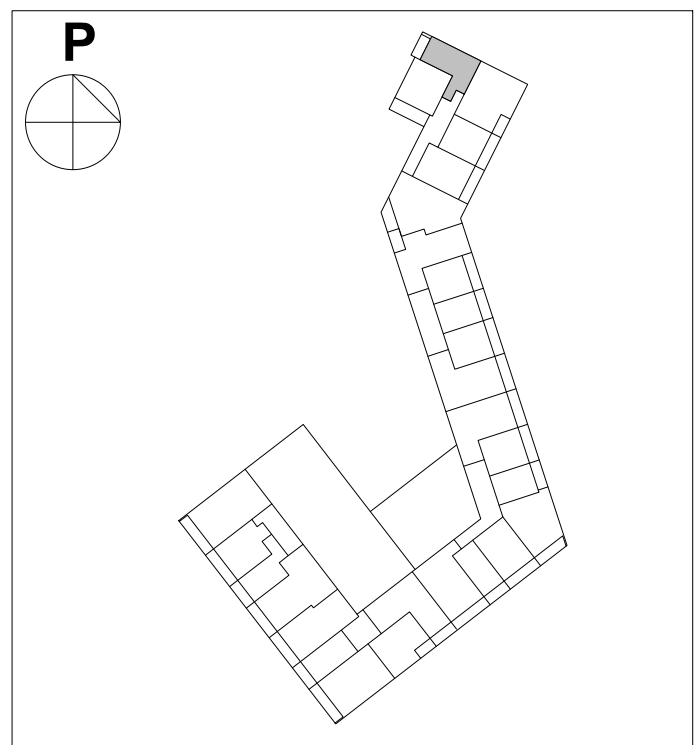
# HEKA Kruunuvuorenranta Haakoninlahdenkatu 5-7

00590 Helsinki

as A9 A15 A21



## PAIKANNUSKAAVIO



### HUONEISTOTYYPPI:

2H+KT 48m<sup>2</sup>

A9 4.kerros

A15 5.kerros

A21 6.kerros

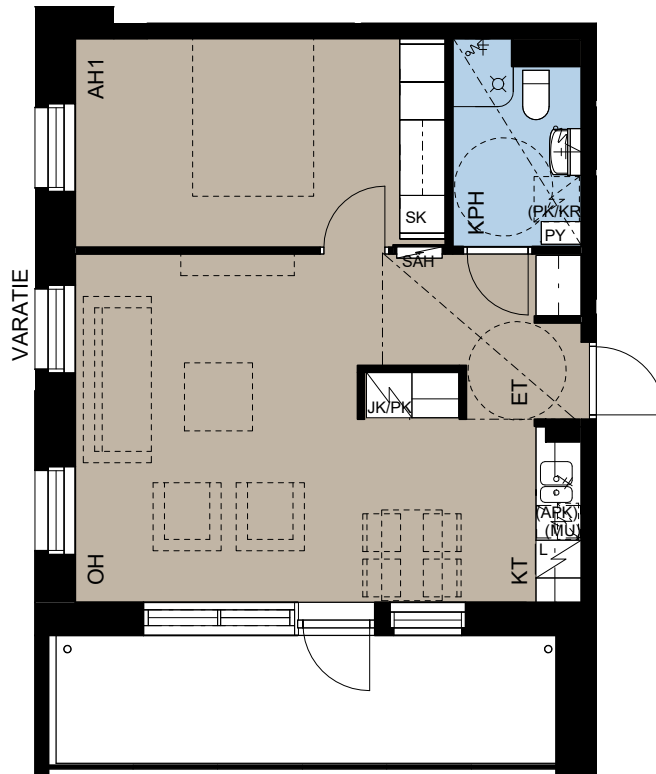
Suunnittelu käynnissä. Asunnot saattavat esim. kattojen alasaskujen ja putkikotelointien osalta poiketa oheisesta esimerkistä. Rakentaja ja rakennuttaja pidättää oikeuden kaikkiin suunnitelmamuutoksiin.



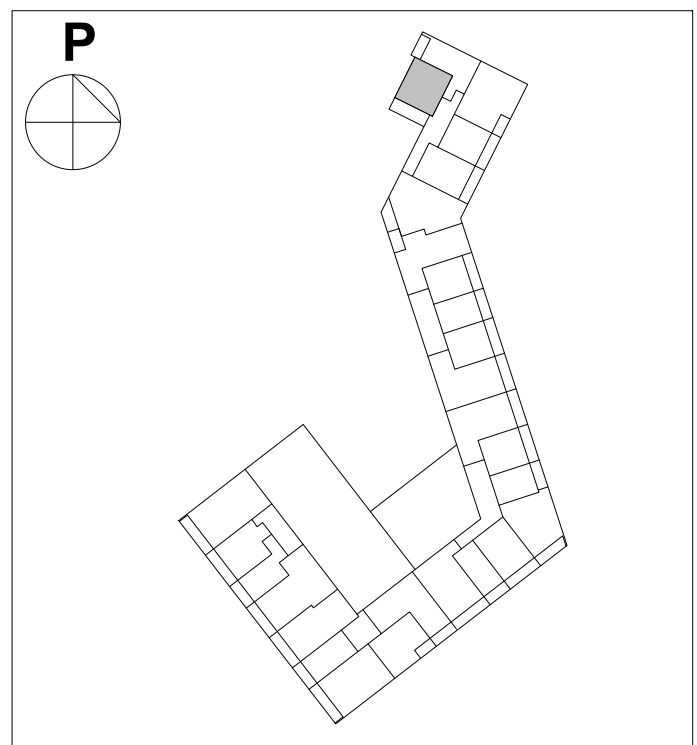
# HEKA Kruunuvuorenranta Haakoninlahdenkatu 5-7

00590 Helsinki

as A10 A16 A22



## PAIKANNUSKAAVIO



### HUONEISTOTYYPPI:

2H+KT 50m<sup>2</sup>

A10 4.kerros

A16 5.kerros

A22 6.kerros

Suunnittelu käynnissä. Asunnot saattavat esim. kattojen alaslaskujen ja putkikotelointien osalta poiketa oheisesta esimerkistä. Rakentaja ja rakennuttaja pidättää oikeuden kaikkiin suunnitelmamuutoksiin.

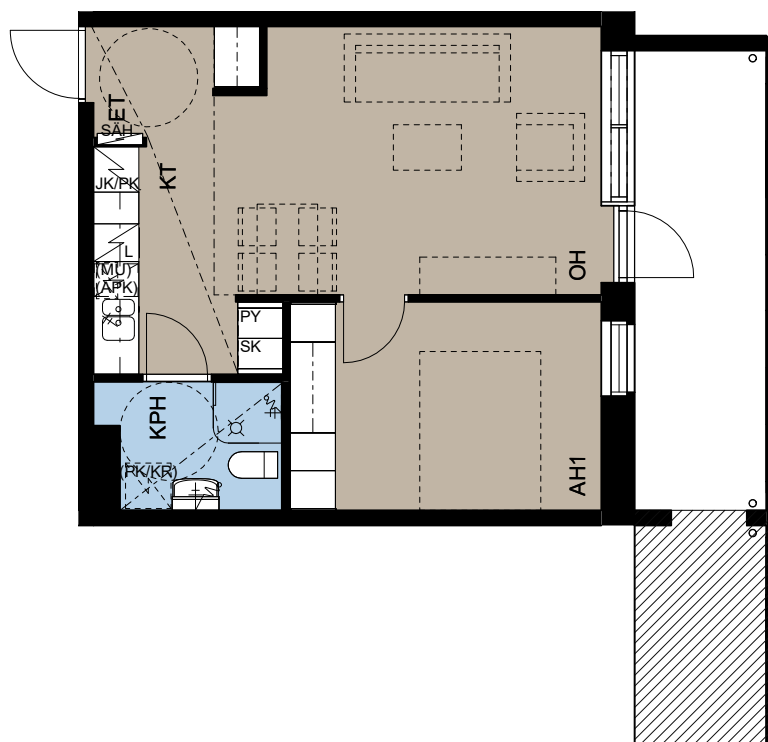




# HEKA Kruunuvuorenranta Haakoninlahdenkatu 5-7

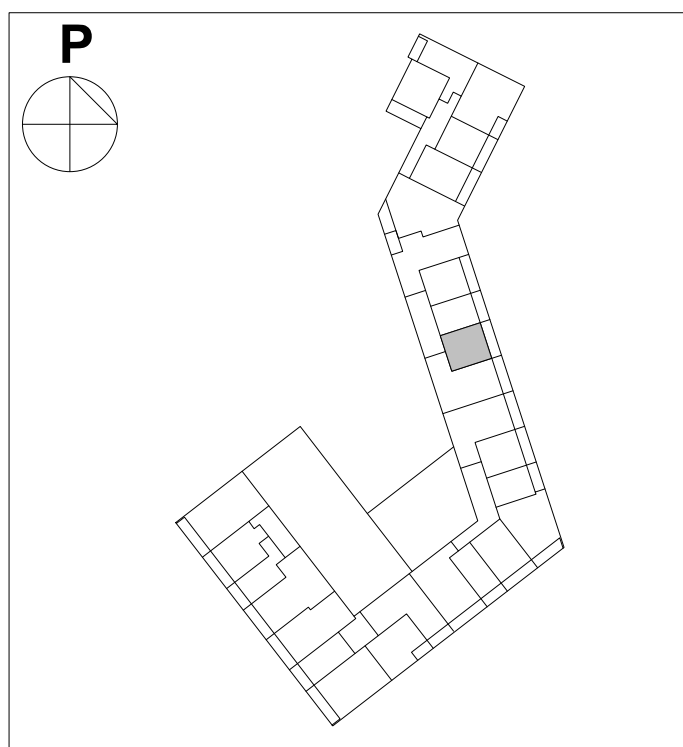
00590 Helsinki

as B23 B30 B35 B40



3.kerroksessa  
suurempi parveke

## PAIKANNUSKAAVIO



### HUONEISTOTYYPPI:

2H+KT 42,5m<sup>2</sup>

B23 3.kerros  
B30 4.kerros  
B35 5.kerros  
B40 6.kerros

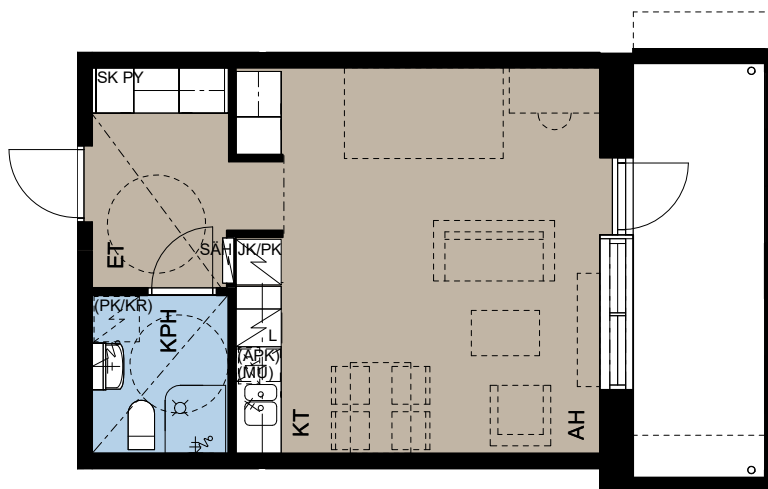
Suunnittelu käynnissä. Asunnot saattavat esim. kattojen alasaskujen ja putkikotelointien osalta poiketa oheisesta esimerkistä. Rakentaja ja rakennuttaja pidättää oikeuden kaikkiin suunnitelmamuutoksiin.



# HEKA Kruunuvuorenranta Haakoninlahdenkatu 5-7

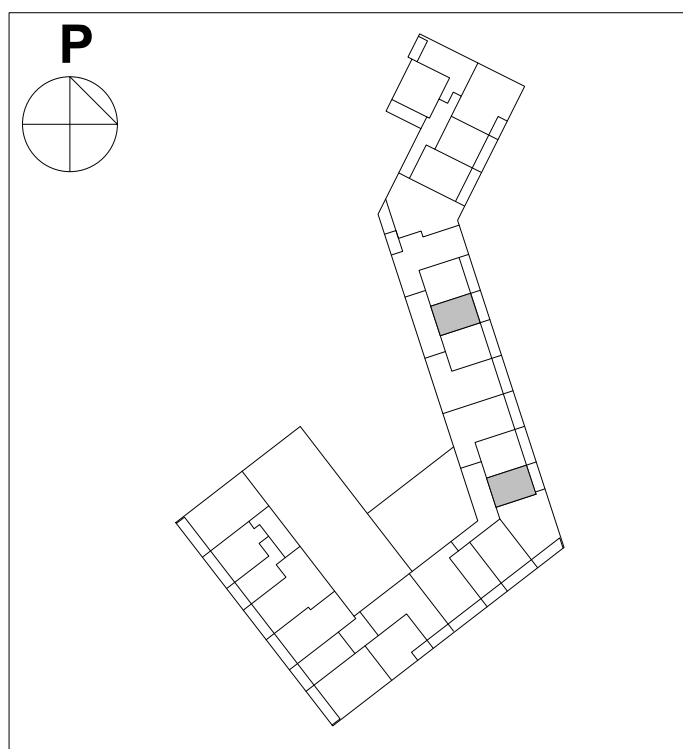
00590 Helsinki

as B24 B29 B34 B39 C43 C52  
C59 C66



C-portaan asuntojen  
parveke merkitty  
katkoviivalla

## PAIKANNUSKAAVIO



### HUONEISTOTYYPPI:

1H+KT 34m<sup>2</sup>

B24	C43	3.kerros
B29	C52	4.kerros
B34	C59	5.kerros
B39	C66	6.kerros

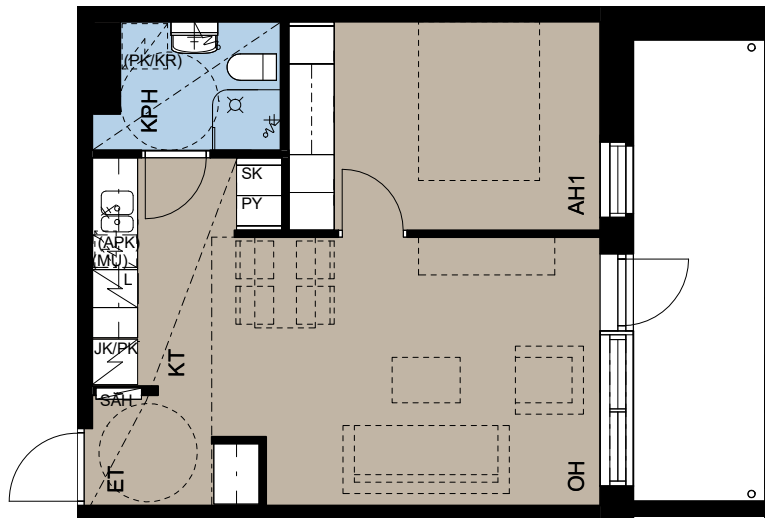
Suunnittelu käynnissä. Asunnot saattavat esim. kattojen alaslaskujen ja putkikotelointien osalta poiketa oheisesta esimerkistä. Rakentaja ja rakennuttaja pidättää oikeuden kaikkiin suunnitelmamuutoksiin.



# HEKA Kruunuvuorenranta Haakoninlahdenkatu 5-7

00590 Helsinki

as B25 B28 B33 B38



## HUONEISTOTYYPPI:

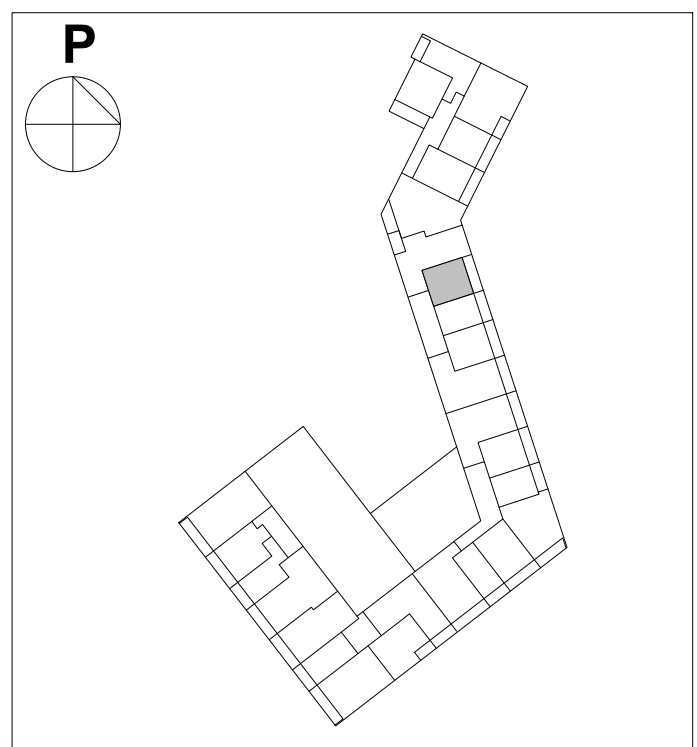
2H+KT 42,5m<sup>2</sup>

B25	3.kerros
B28	4.kerros
B33	5.kerros
B38	6.kerros

Suunnittelu käynnissä. Asunnot saattavat esim. kattojen alasaskujen ja putkikotelointien osalta poiketa oheisesta esimerkistä. Rakentaja ja rakennuttaja pidättää oikeuden kaikkiin suunnitelmamuutoksiin.



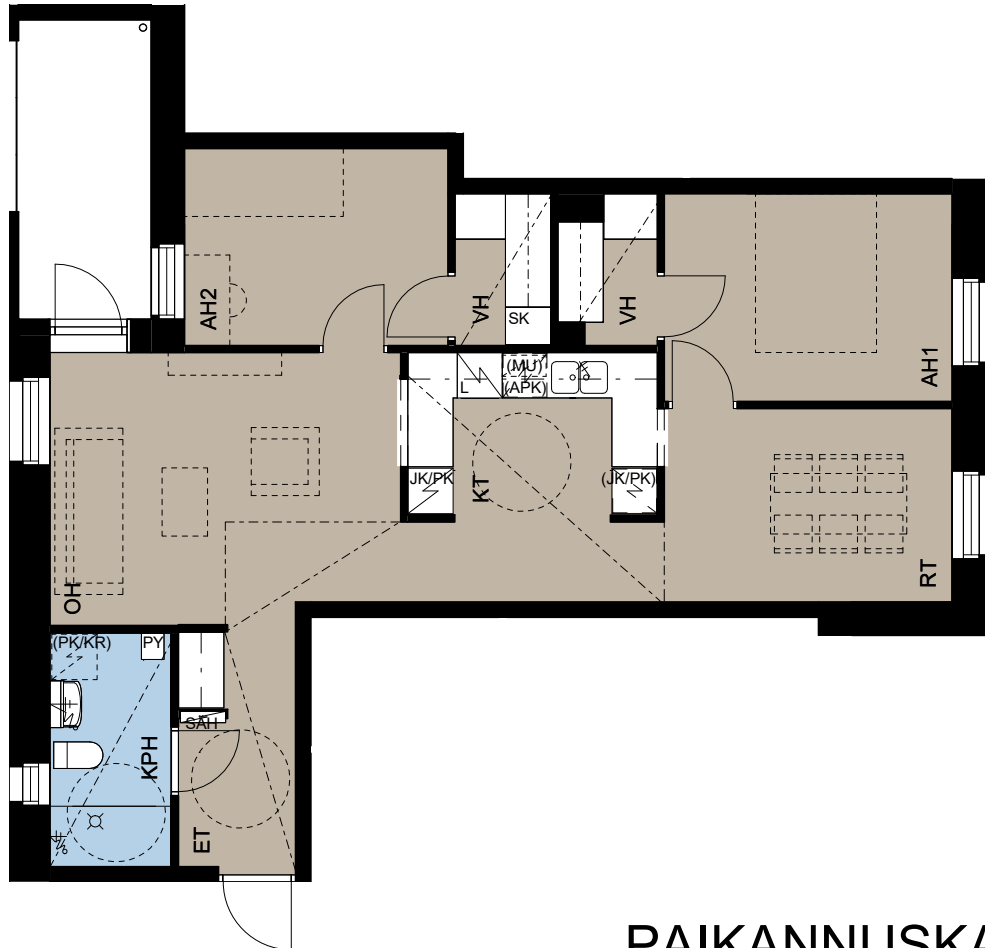
## PAIKANNUSKAAVIO



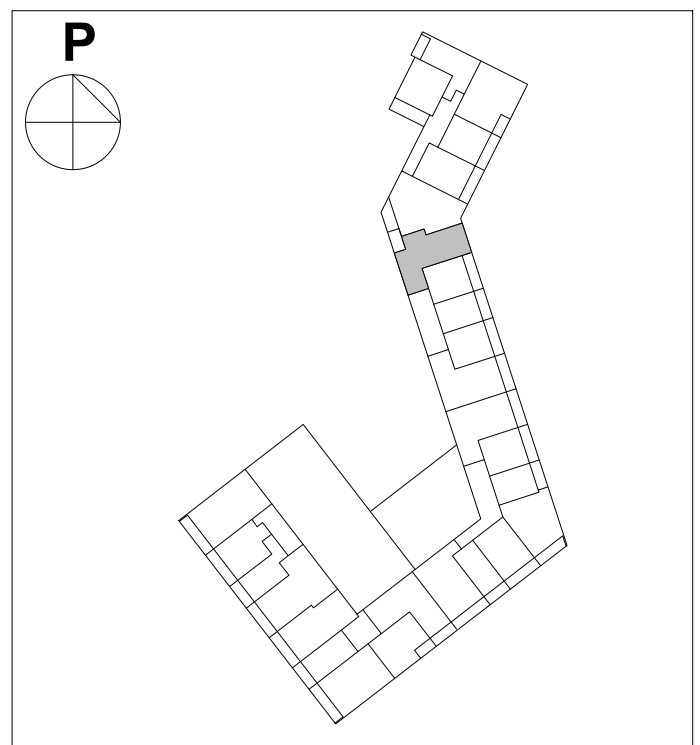
# HEKA Kruunuvuorenranta Haakoninlahdenkatu 5-7

00590 Helsinki

as B26 B27 B32 B37



## PAIKANNUSKAAVIO



### HUONEISTOTYYPPI:

3H+KT 74m<sup>2</sup>

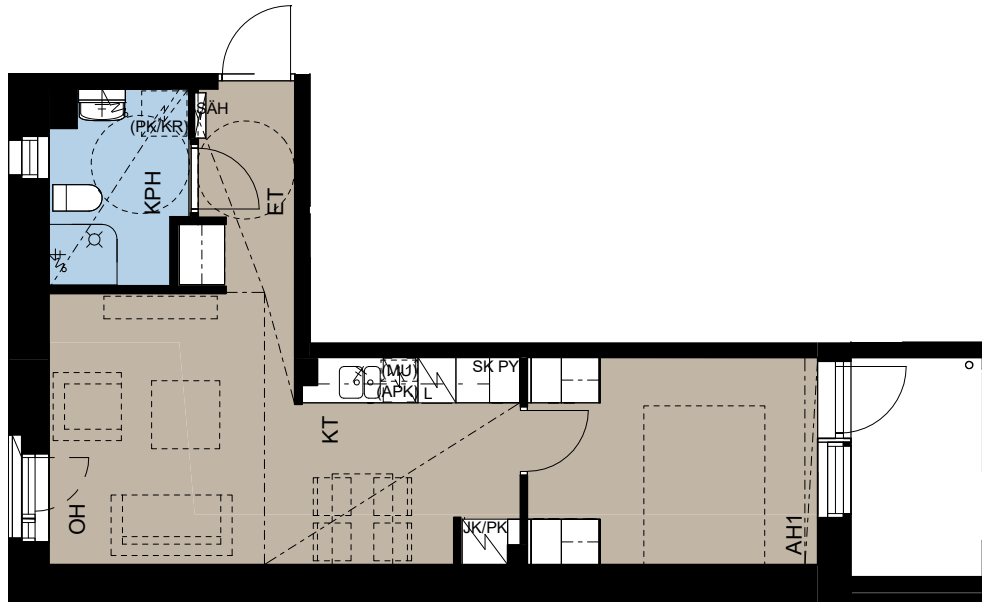
B26	3.kerros
B27	4.kerros
B32	5.kerros
B37	6.kerros

Suunnittelu käynnissä. Asunnot saattavat esim. kattojen alasaskujen ja putkikotelointien osalta poiketa oheisesta esimerkistä. Rakentaja ja rakennuttaja pidättää oikeuden kaikkiin suunnitelmamuutoksiin.



# HEKA Kruunuvuorenranta Haakoninlahdenkatu 5-7 00590 Helsinki

as B31



HUONEISTOTYYPPI:

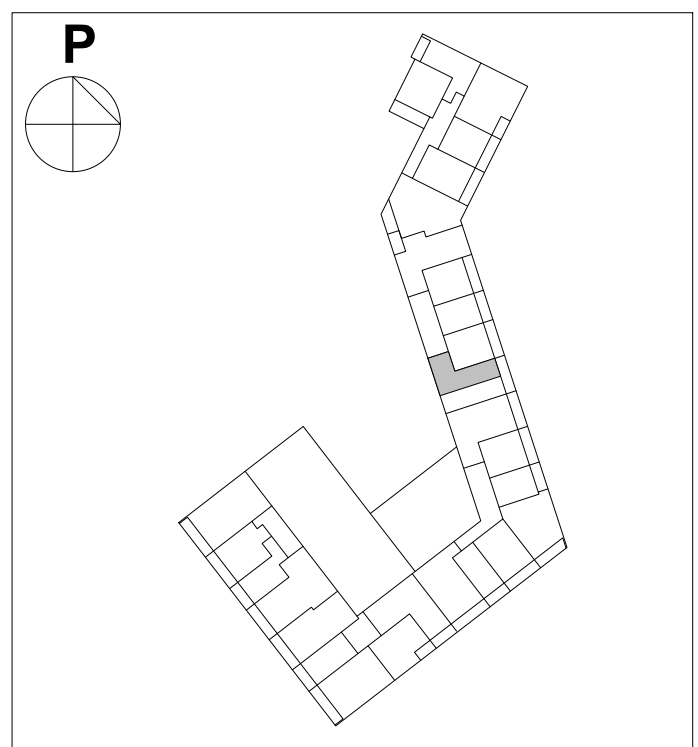
2H+KT 39m<sup>2</sup>

B31 4.kerros

Suunnittelu käynnissä. Asunnot saattavat esim. kattojen alasaskujen ja putkikotelointien osalta poiketa oheisesta esimerkistä. Rakentaja ja rakennuttaja pidättää oikeuden kaikkiin suunnitelmamuutoksiin.



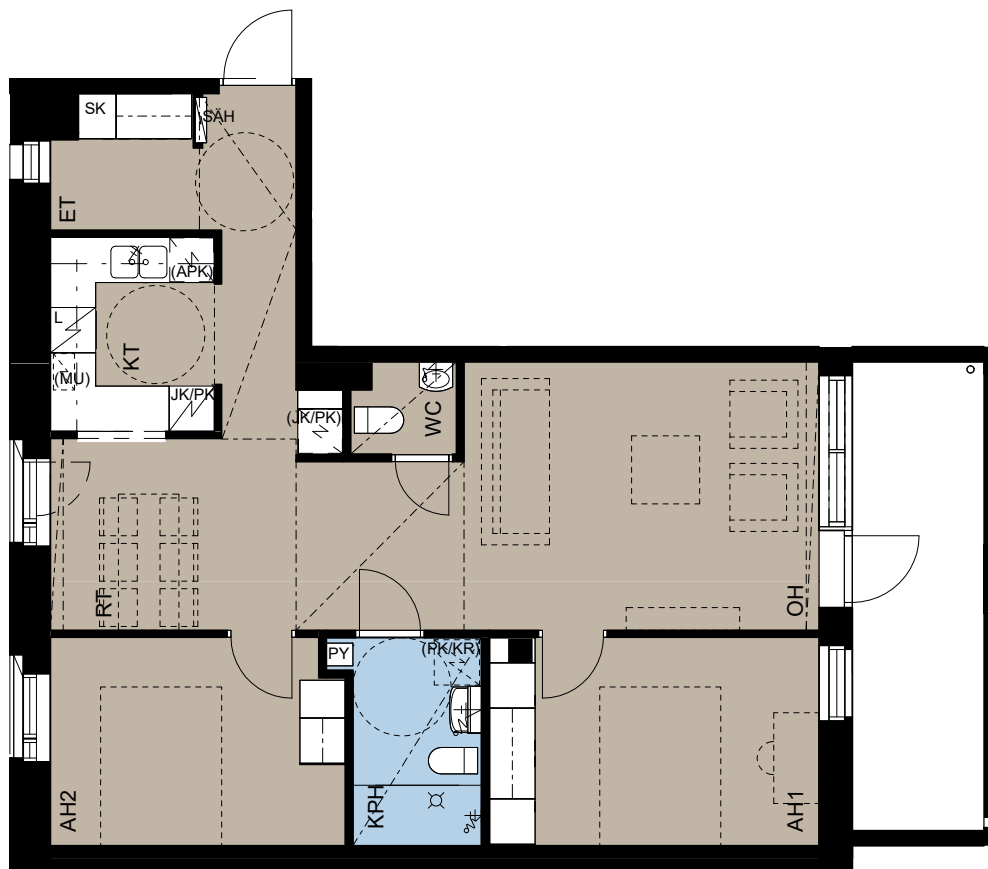
## PAIKANNUSKAAVIO



# HEKA Kruunuvuorenranta Haakoninlahdenkatu 5-7

00590 Helsinki

as B36 B41



## HUONEISTOTYYPPI:

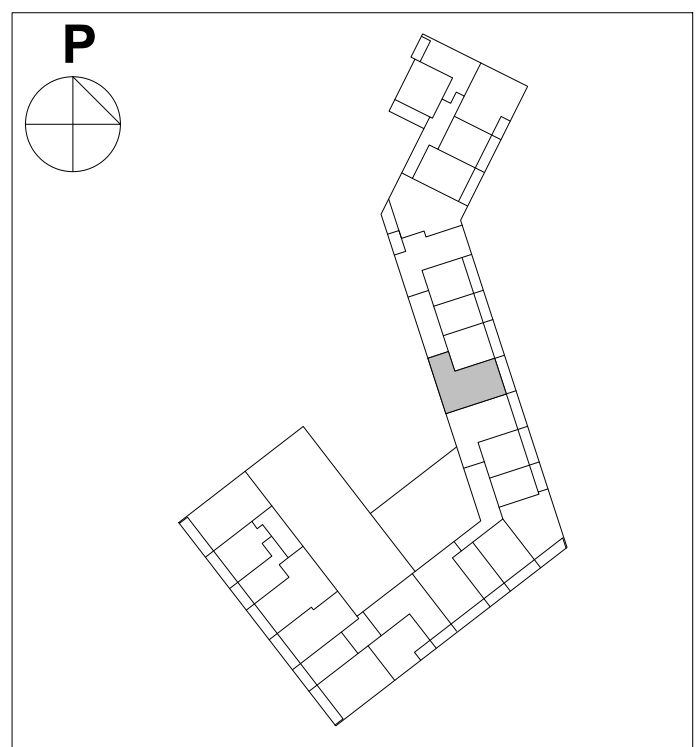
3H+KT 76m<sup>2</sup>

B36 5.kerros  
B41 6.kerros

Suunnittelu käynnissä. Asunnot saattavat esim. kattojen alasaskujen ja putkikotelointien osalta poiketa oheisesta esimerkistä. Rakentaja ja rakennuttaja pidättää oikeuden kaikkiin suunnitelmamuutoksiin.

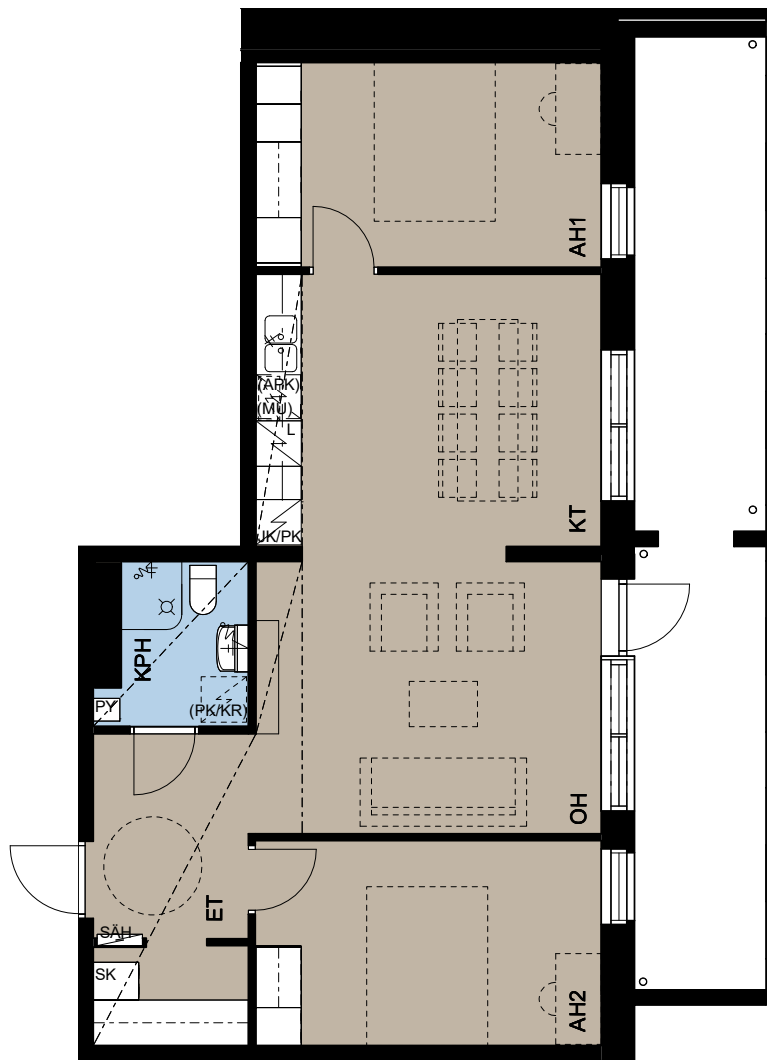


## PAIKANNUSKAAVIO

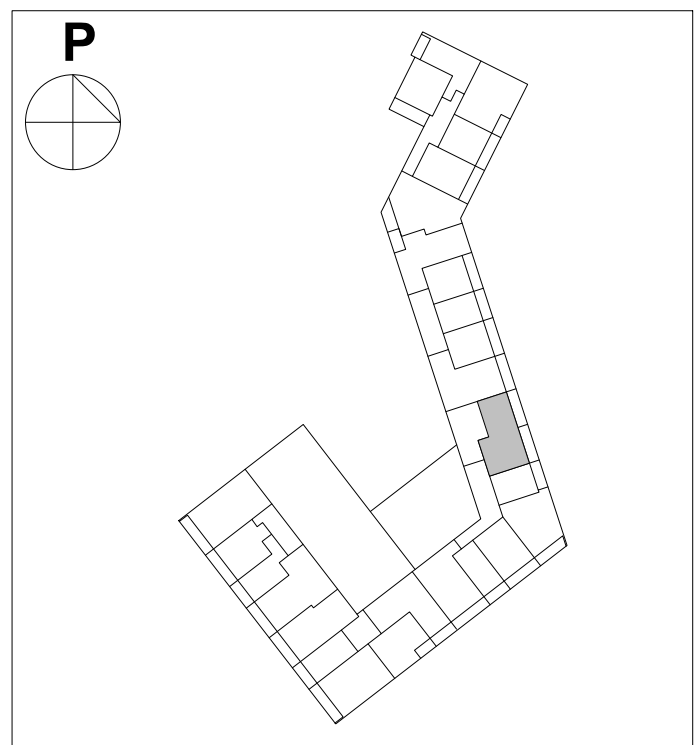


# HEKA Kruunuvuorenranta Haakoninlahdenkatu 5-7 00590 Helsinki

as C42



## PAIKANNUSKAAVIO



HUONEISTOTYYPPI:

3H+KT 72,5m<sup>2</sup>

C42 3.kerros

Suunnittelu käynnissä. Asunnot saattavat esim. kattojen alasaskujen ja putkikotelointien osalta poiketa oheisesta esimerkistä. Rakentaja ja rakennuttaja pidättää oikeuden kaikkiin suunnitelmamuutoksiin.



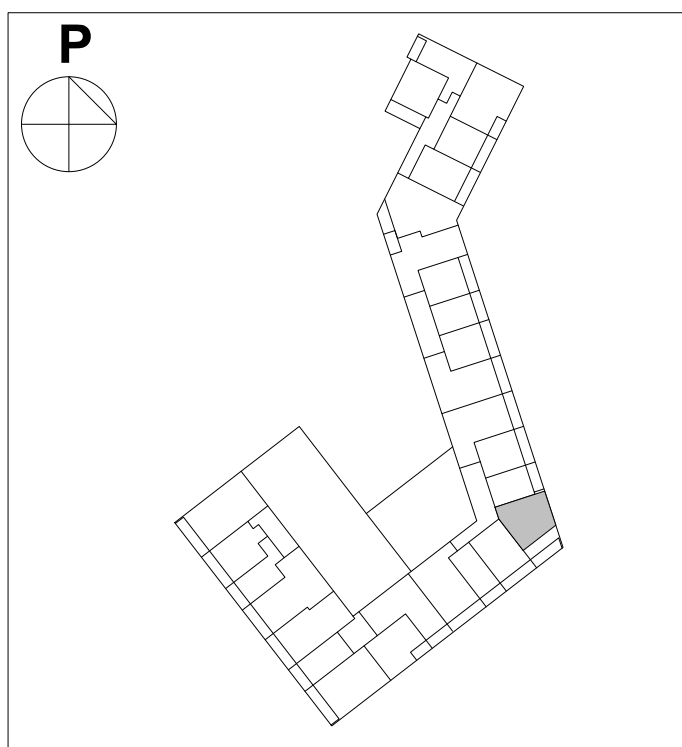
HEKA Kruunuvuorenranta Haakoninlahdenkatu 5-7

00590 Helsinki

as C44



## PAIKANNUSKAAVIO



HUONEISTOTYYPPI:

3H+KT 60,5m<sup>2</sup>

C44 3.kerros

Suunnittelu käynnissä. Asunnot saattavat esim. kattojen alasaskujen ja putkikotelointien osalta poiketa oheisesta esimerkistä. Rakentaja ja rakennuttaja pidättää oikeuden kaikkiin suunnitelmamuutoksiin.

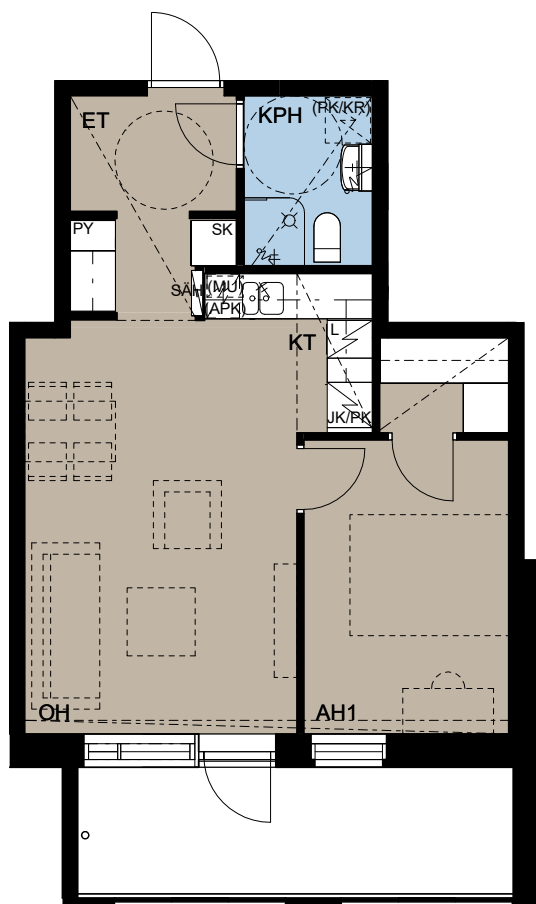




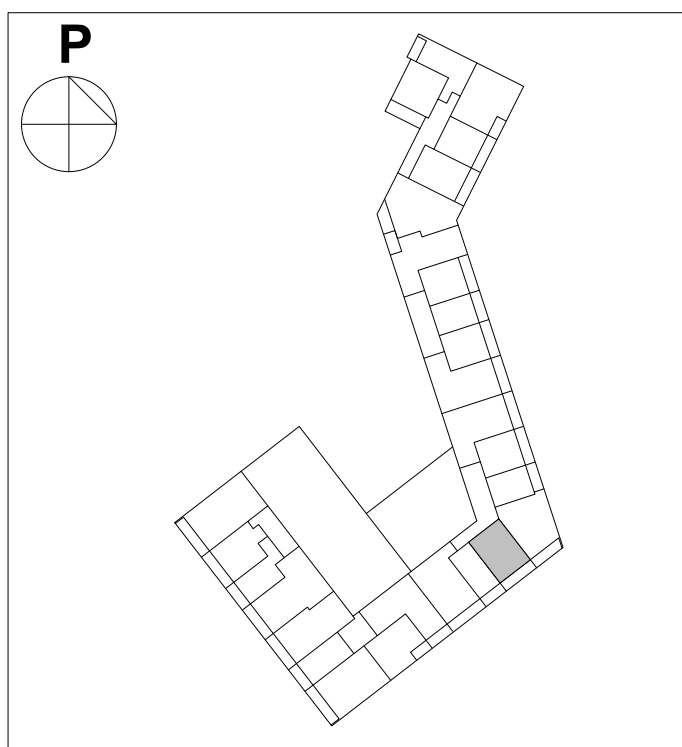
# HEKA Kruunuvuorenranta Haakoninlahdenkatu 5-7

00590 Helsinki

as C45 C50 C57 C64



## PAIKANNUSKAAVIO



### HUONEISTOTYYPPI:

2H+KT 46,5m<sup>2</sup>

C45 3.kerros  
C50 4.kerros  
C57 5.kerros  
C64 6.kerros

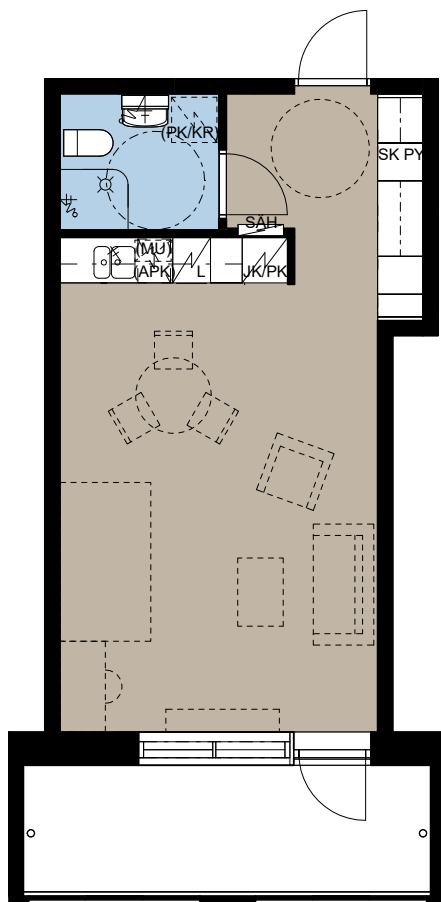
Suunnittelu käynnissä. Asunnot saattavat esim. kattojen alasaskujen ja putkikotelointien osalta poiketa oheisesta esimerkistä. Rakentaja ja rakennuttaja pidättää oikeuden kaikkiin suunnitelmamuutoksiin.



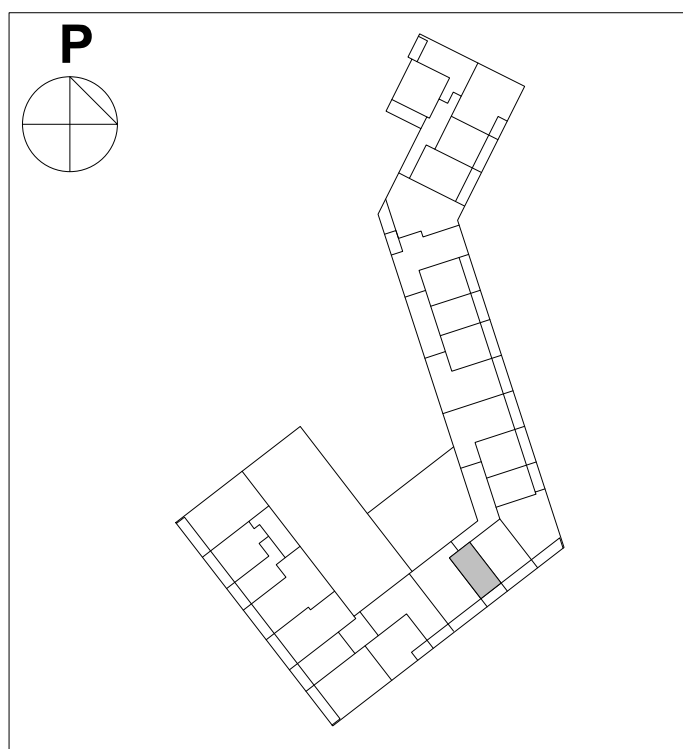
# HEKA Kruunuvuorenranta Haakoninlahdenkatu 5-7

00590 Helsinki

as C46 C49 C56 C63



## PAIKANNUSKAAVIO



### HUONEISTOTYYPPI:

1H+KT 37m<sup>2</sup>

C46 3.kerros  
C49 4.kerros  
C56 5.kerros  
C63 6.kerros

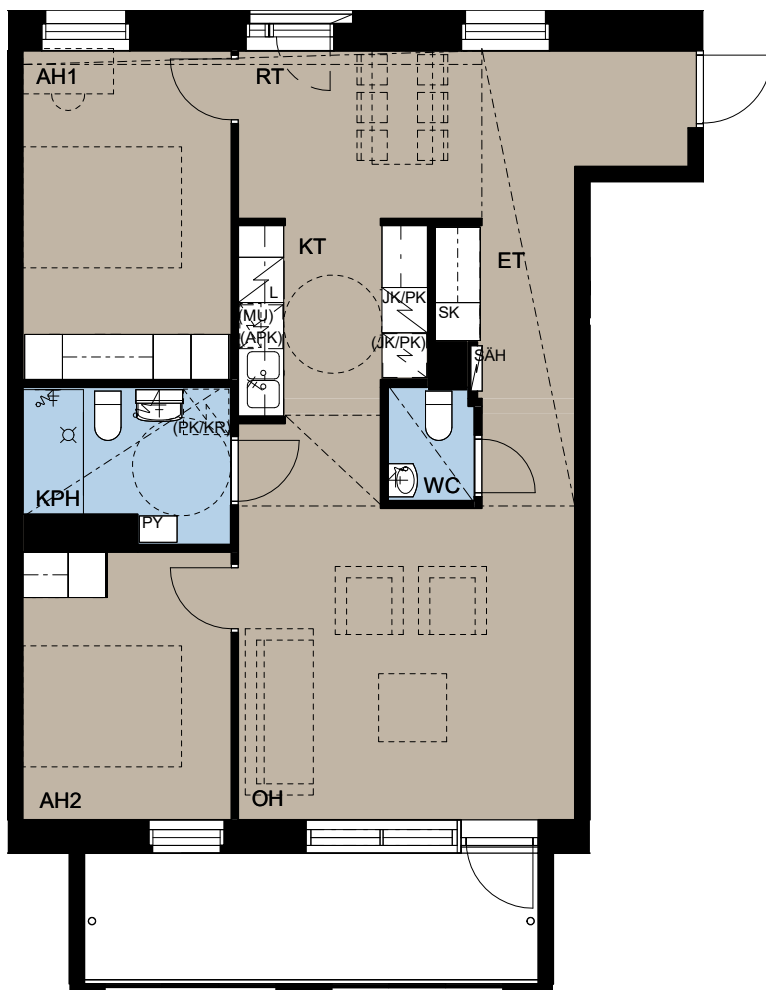
Suunnittelu käynnissä. Asunnot saattavat esim. kattojen alasaskujen ja putkikotelointien osalta poiketa oheisesta esimerkistä. Rakentaja ja rakennuttaja pidättää oikeuden kaikkiin suunnitelmamuutoksiin.



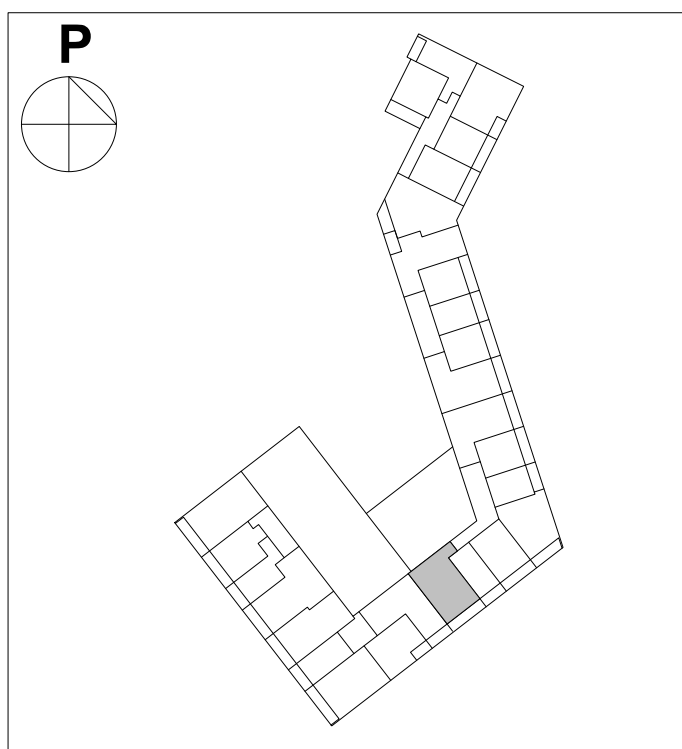
# HEKA Kruunuvuorenranta Haakoninlahdenkatu 5-7

00590 Helsinki

as C47 C48 C55 C62



## PAIKANNUSKAAVIO



### HUONEISTOTYYPPI:

3H+KT 75,5m<sup>2</sup>

C47 3.kerros  
C48 4.kerros  
C55 5.kerros  
C62 6.kerros

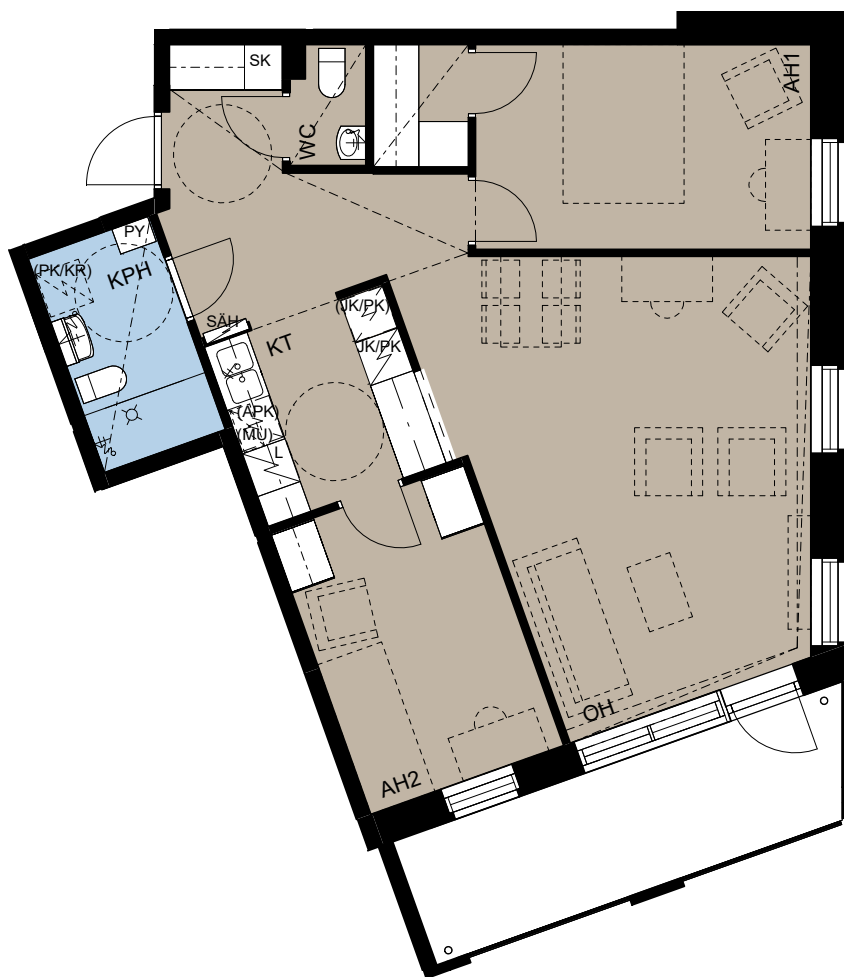
Suunnittelu käynnissä. Asunnot saattavat esim. kattojen alasaskujen ja putkikotelointien osalta poiketa oheisesta esimerkistä. Rakentaja ja rakennuttaja pidättää oikeuden kaikkiin suunnitelmamuutoksiin.



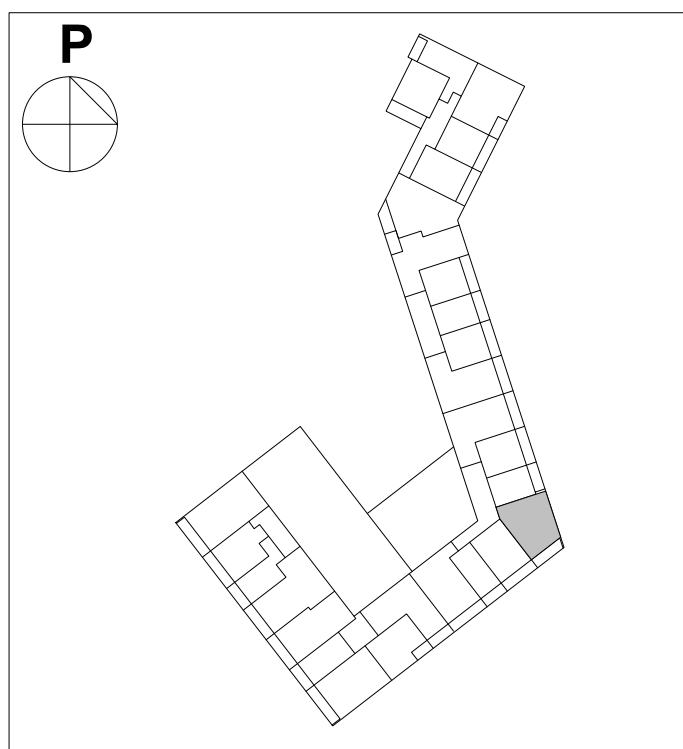
# HEKA Kruunuvuorenranta Haakoninlahdenkatu 5-7

00590 Helsinki

as C51 C58 C65



## PAIKANNUSKAAVIO



### HUONEISTOTYYPPI:

3H+KT 75,5m<sup>2</sup>

C51 4.kerros  
C58 5.kerros  
C65 6.kerros

Suunnittelu käynnissä. Asunnot saattavat esim. kattojen alasaskujen ja putkikotelointien osalta poiketa oheisesta esimerkistä. Rakentaja ja rakennuttaja pidättää oikeuden kaikkiin suunnitelmamuutoksiin.



# HEKA Kruunuvuorenranta Haakoninlahdenkatu 5-7

00590 Helsinki

as C53 C60 C67



## HUONEISTOTYYPPI:

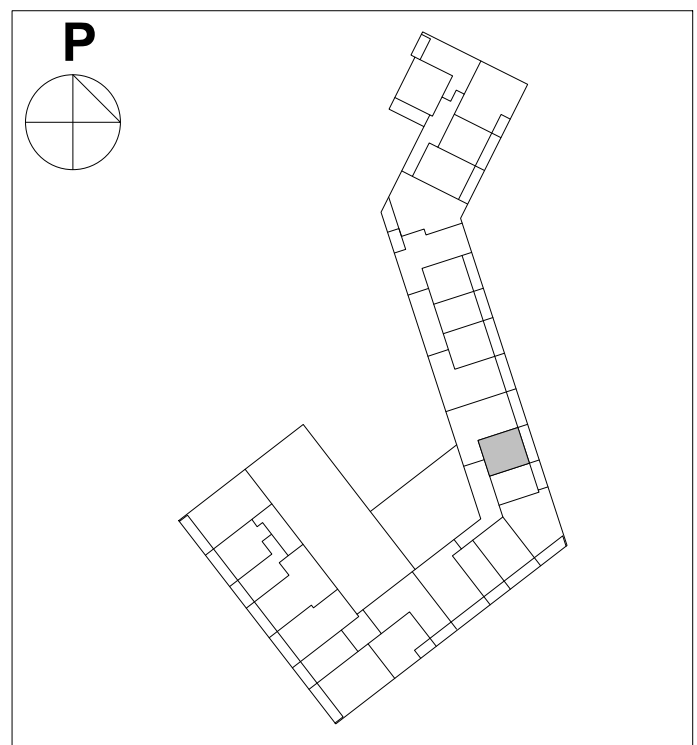
2H+KT 42,5m<sup>2</sup>

C53 4.kerros  
C60 5.kerros  
C67 6.kerros

Suunnittelu käynnissä. Asunnot saattavat esim. kattojen alaslaskujen ja putkikotelointien osalta poiketa oheisesta esimerkistä. Rakentaja ja rakennuttaja pidättää oikeuden kaikkiin suunnitelmamuutoksiin.



## PAIKANNUSKAAVIO



# HEKA Kruunuvuorenranta Haakoninlahdenkatu 5-7

00590 Helsinki

as C54 C61 C68



## HUONEISTOTYYPPI:

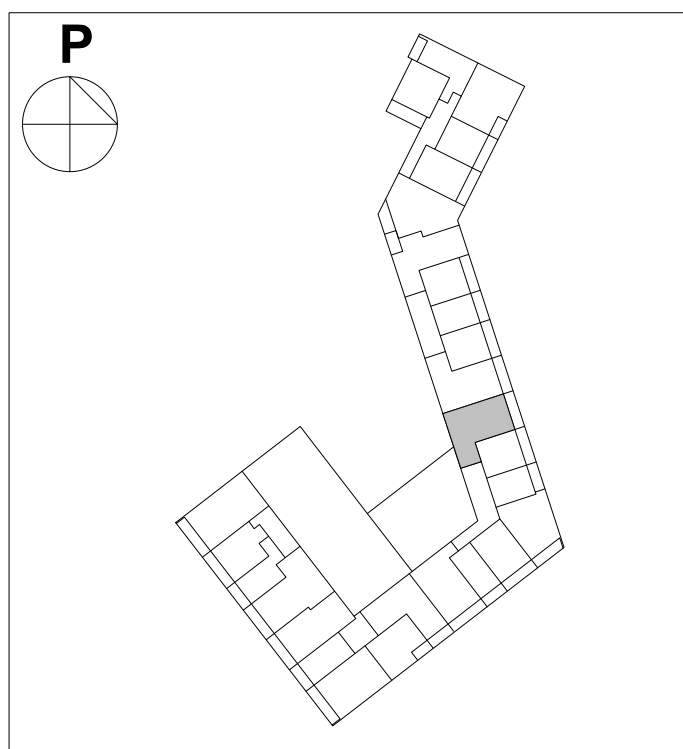
3H+KT 75,5m<sup>2</sup>

C54 4.kerros  
C61 5.kerros  
C68 6.kerros

Suunnittelu käynnissä. Asunnot saattavat esim. kattojen alasaskujen ja putkikotelointien osalta poiketa oheisesta esimerkistä. Rakentaja ja rakennuttaja pidättää oikeuden kaikkiin suunnitelmamuutoksiin.

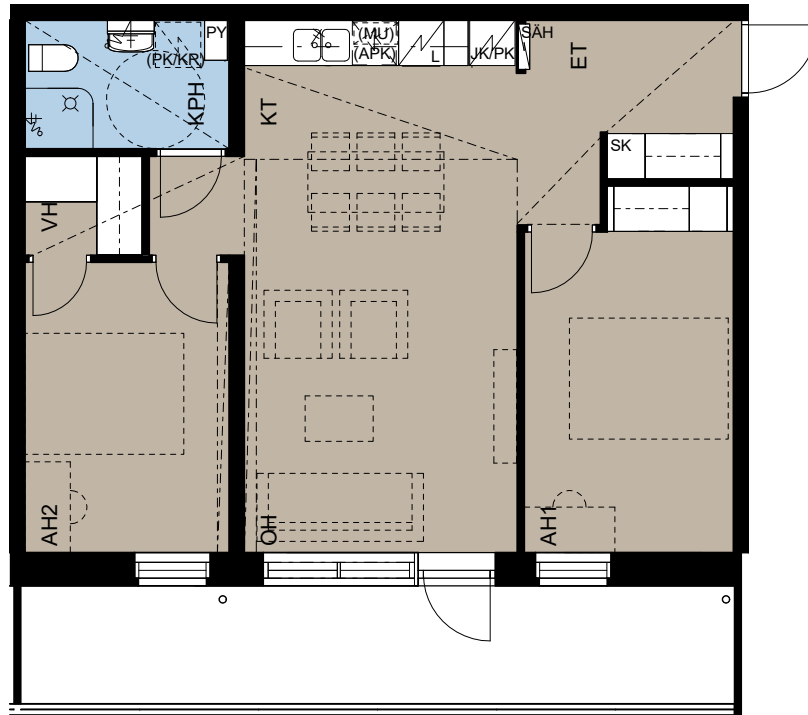


## PAIKANNUSKAAVIO



# HEKA Kruunuvuorenranta Haakoninlahdenkatu 5-7 00590 Helsinki

as D69



HUONEISTOTYYPPI:

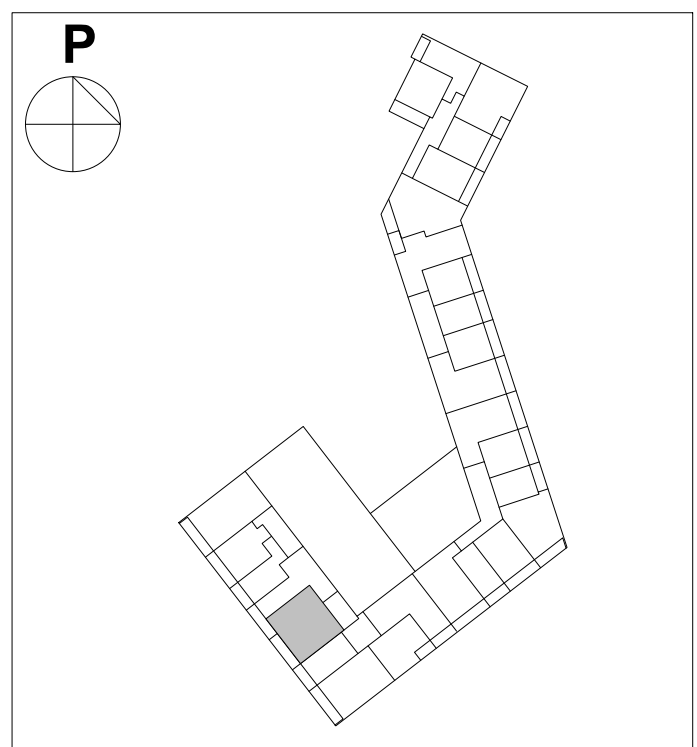
3H+KT 65m<sup>2</sup>

D69 2.kerros

Suunnittelu käynnissä. Asunnot saattavat esim. kattojen alaslaskujen ja putkikotelointien osalta poiketa oheisesta esimerkistä. Rakentaja ja rakennuttaja pidättää oikeuden kaikkiin suunnitelmamuutoksiin.

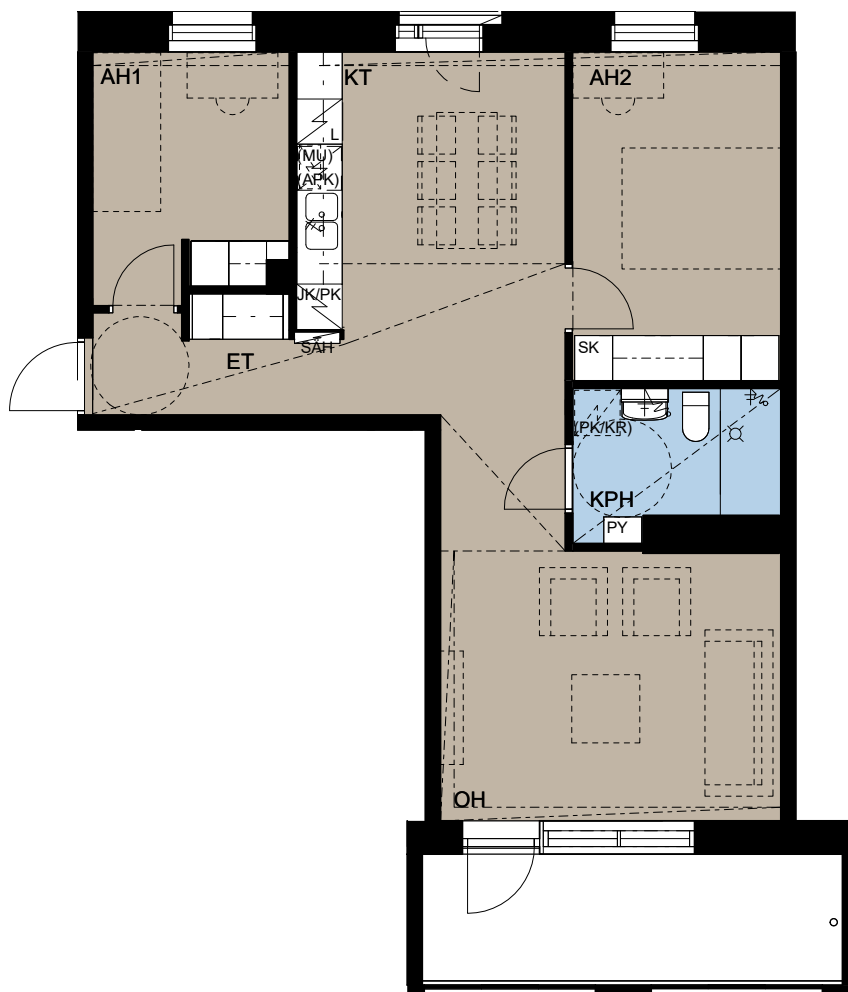


## PAIKANNUSKAAVIO

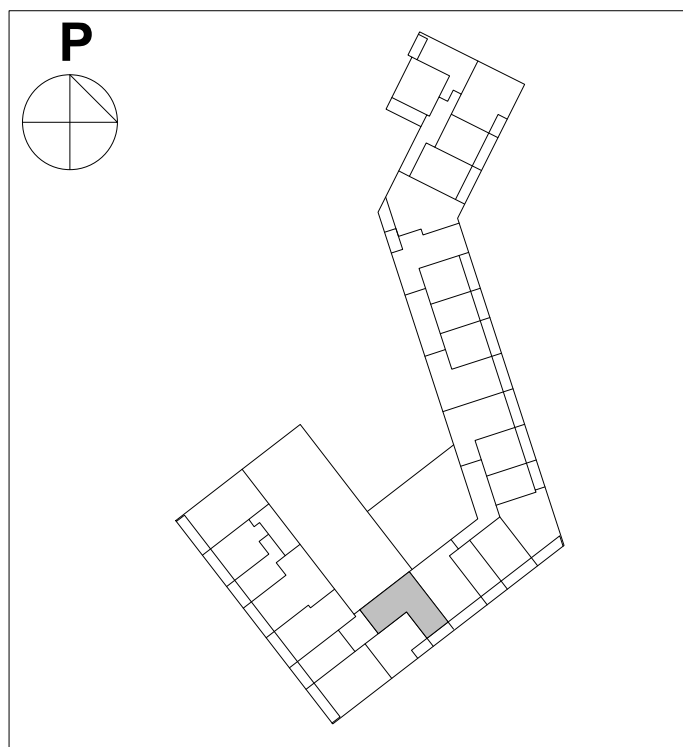


# HEKA Kruunuvuorenranta Haakoninlahdenkatu 5-7 00590 Helsinki

as D70



## PAIKANNUSKAAVIO



HUONEISTOTYYPPI:

3H+KT 67m<sup>2</sup>

D70 3.kerros

Suunnittelu käynnissä. Asunnot saattavat esim. kattojen alasaskujen ja putkikotelointien osalta poiketa oheisesta esimerkistä. Rakentaja ja rakennuttaja pidättää oikeuden kaikkiin suunnitelmamuutoksiin.

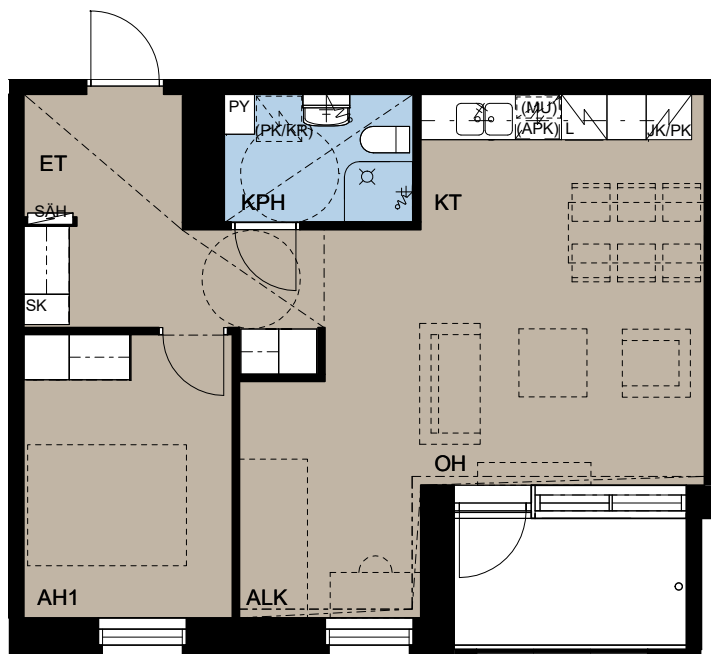




# HEKA Kruunuvuorenranta Haakoninlahdenkatu 5-7

00590 Helsinki

as D71 D76 D81 D86



## HUONEISTOTYYPPI:

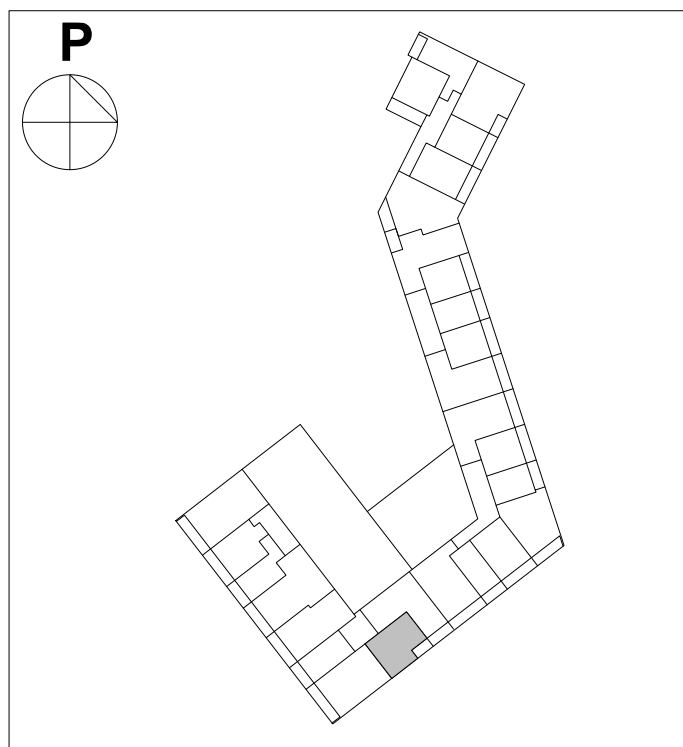
2H+KT+ALK 55m<sup>2</sup>

D71 3.kerros  
D76 4.kerros  
D81 5.kerros  
D86 6.kerros

Suunnittelu käynnissä. Asunnot saattavat esim. kattojen alasaskujen ja putkikotelointien osalta poiketa oheisesta esimerkistä. Rakentaja ja rakennuttaja pidättää oikeuden kaikkiin suunnitelmamuutoksiin.



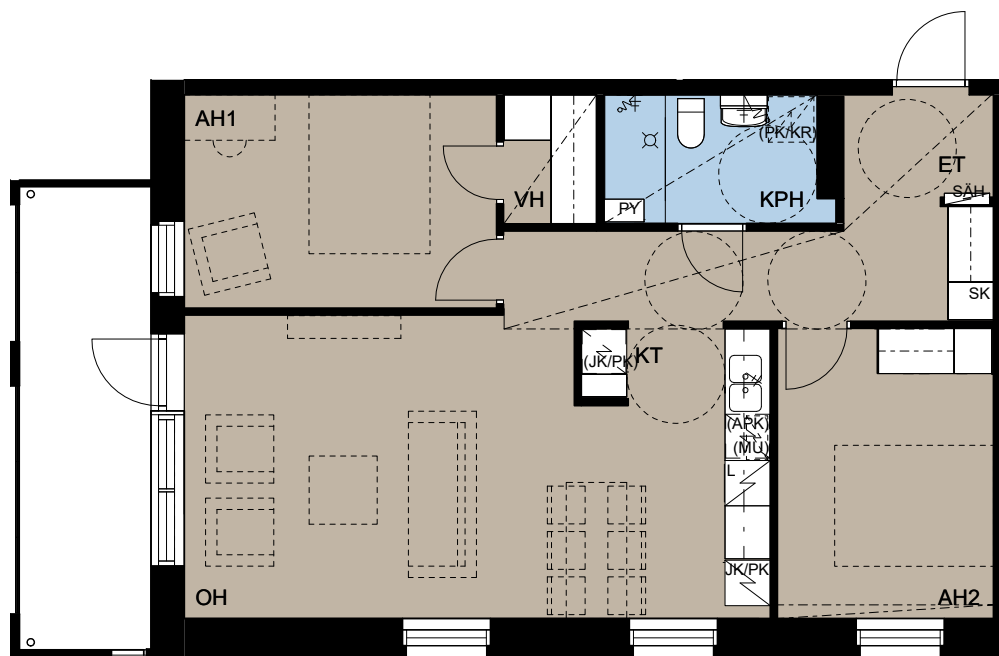
## PAIKANNUSKAAVIO



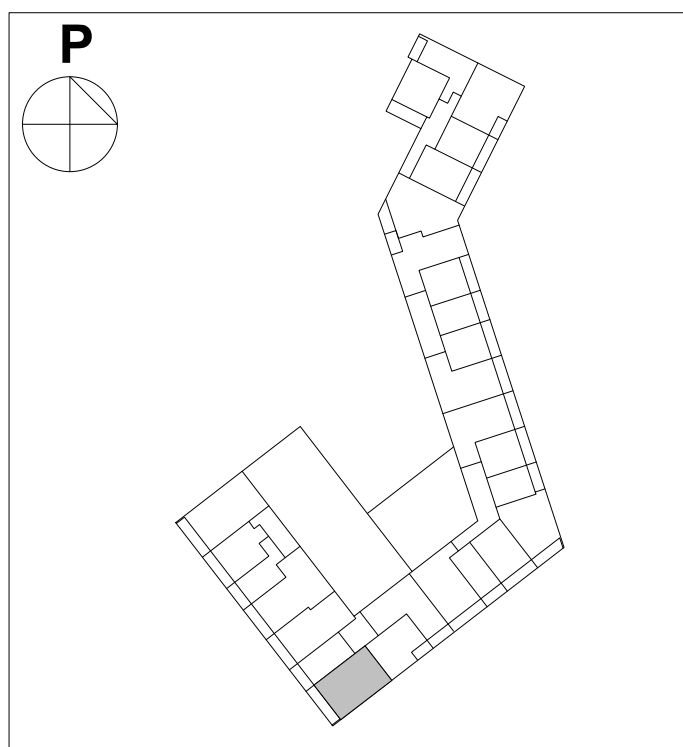
# HEKA Kruunuvuorenranta Haakoninlahdenkatu 5-7

00590 Helsinki

as D72 D77 D82 D87



## PAIKANNUSKAAVIO



### HUONEISTOTYYPPI:

3H+KT 73,5m<sup>2</sup>

D72 3.kerros  
D77 4.kerros  
D82 5.kerros  
D87 6.kerros

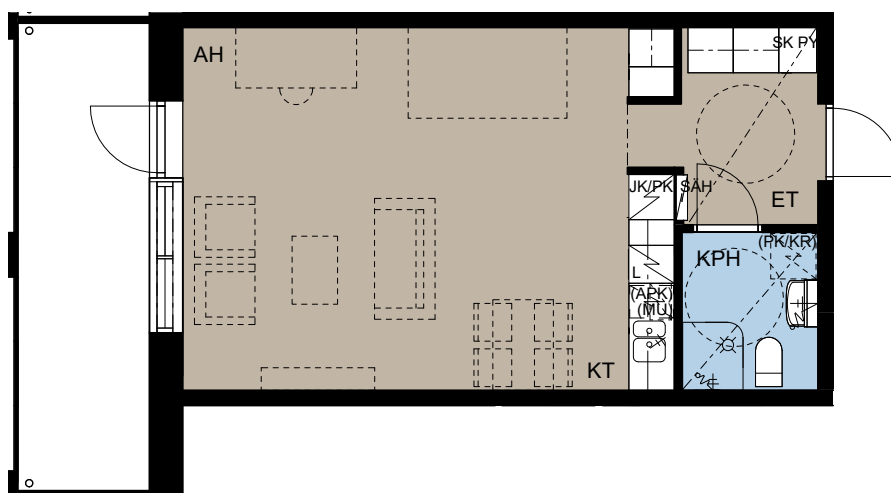
Suunnittelu käynnissä. Asunnot saattavat esim. kattojen alasaskujen ja putkikotelointien osalta poiketa oheisesta esimerkistä. Rakentaja ja rakennuttaja pidättää oikeuden kaikkiin suunnitelmamuutoksiin.



# HEKA Kruunuvuorenranta Haakoninlahdenkatu 5-7

00590 Helsinki

as D73 D78 D83 D88



## HUONEISTOTYYPPI:

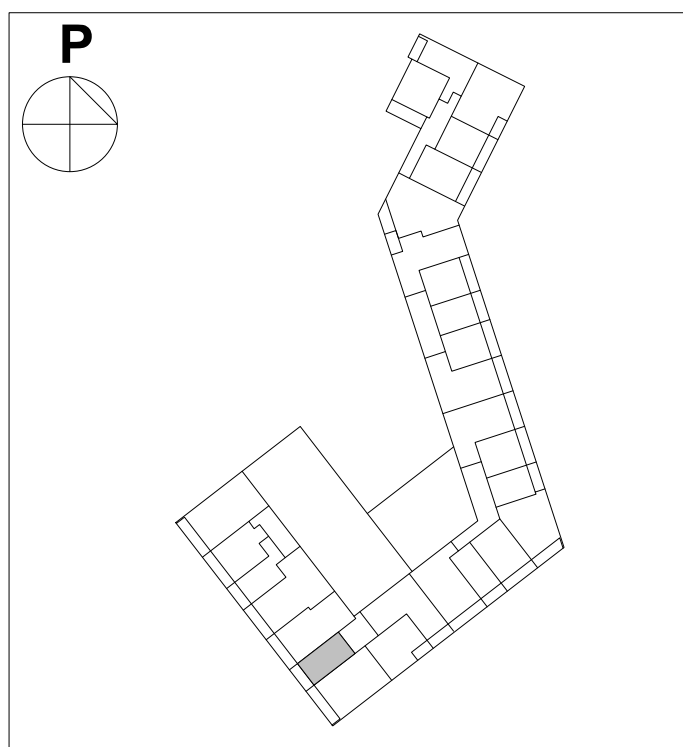
1H+KT 40,5m<sup>2</sup>

D73 3.kerros  
D78 4.kerros  
D83 5.kerros  
D88 6.kerros

Suunnittelu käynnissä. Asunnot saattavat esim. kattojen alasaskujen ja putkikotelointien osalta poiketa oheisesta esimerkistä. Rakentaja ja rakennuttaja pidättää oikeuden kaikkiin suunnitelmamuutoksiin.



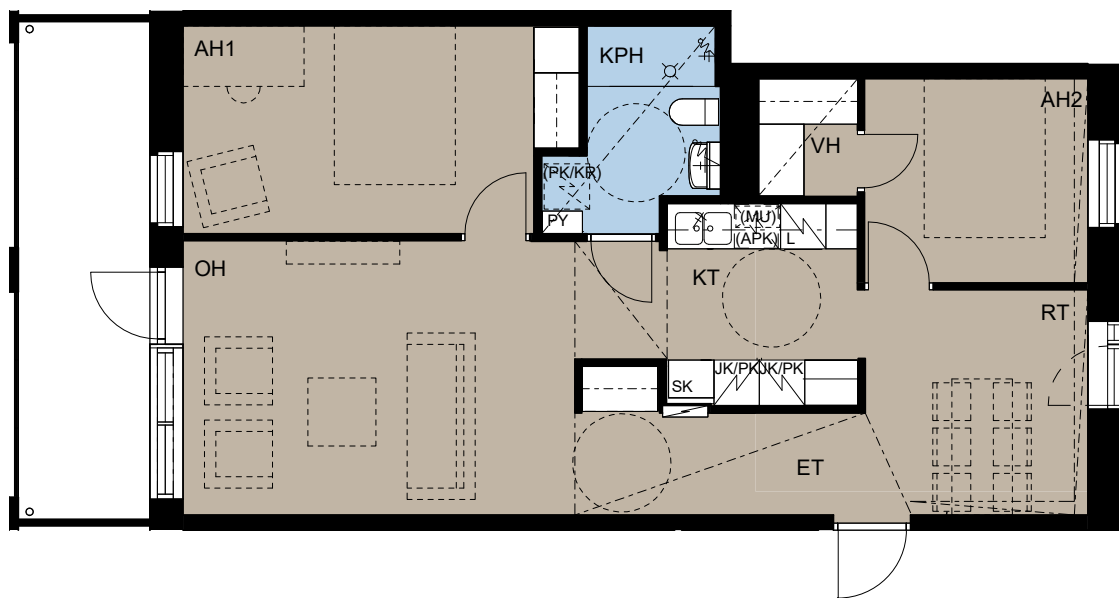
## PAIKANNUSKAAVIO



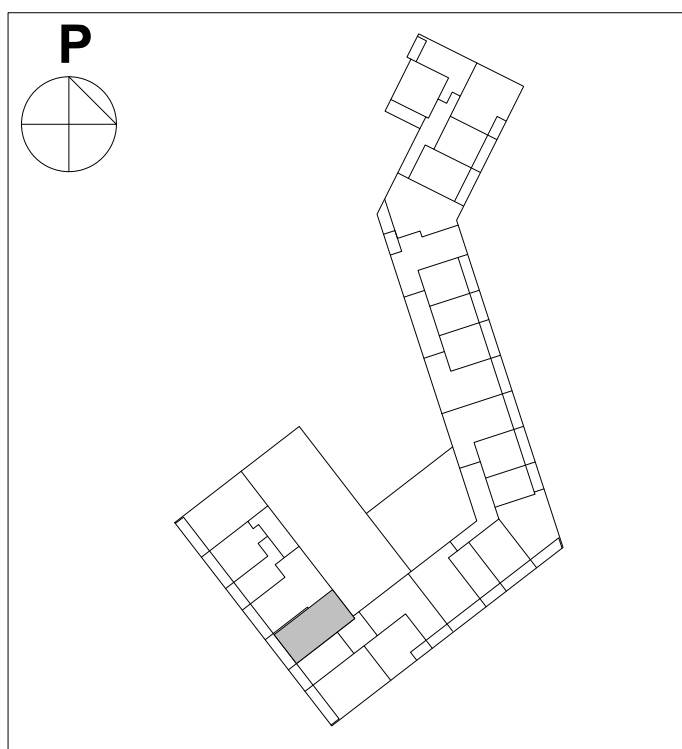
# HEKA Kruunuvuorenranta Haakoninlahdenkatu 5-7

00590 Helsinki

as D74 D79 D84 D89



## PAIKANNUSKAAVIO



### HUONEISTOTYYPPI:

3H+KT 74m<sup>2</sup>

D74 3.kerros  
D79 4.kerros  
D84 5.kerros  
D89 6.kerros

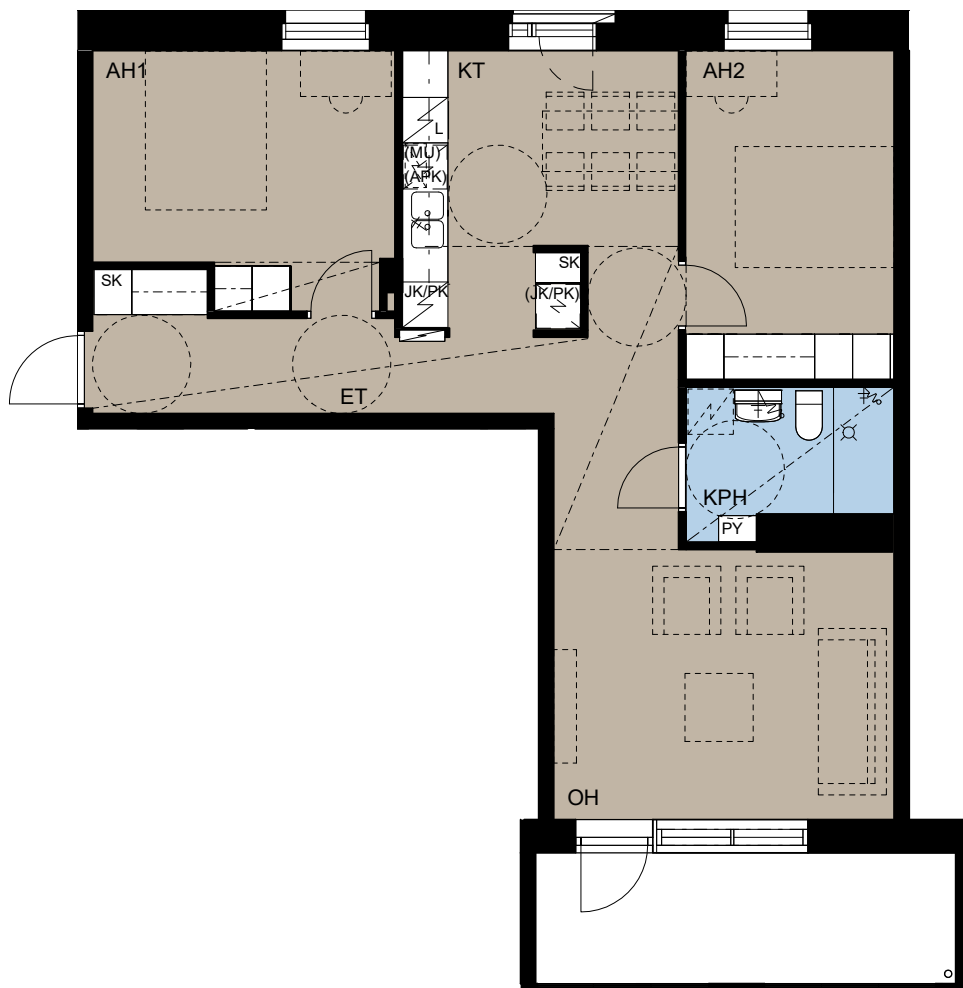
Suunnittelu käynnissä. Asunnot saattavat esim. kattojen alasaskujen ja putkikotelointien osalta poiketa oheisesta esimerkistä. Rakentaja ja rakennuttaja pidättää oikeuden kaikkiin suunnitelmamuutoksiin.



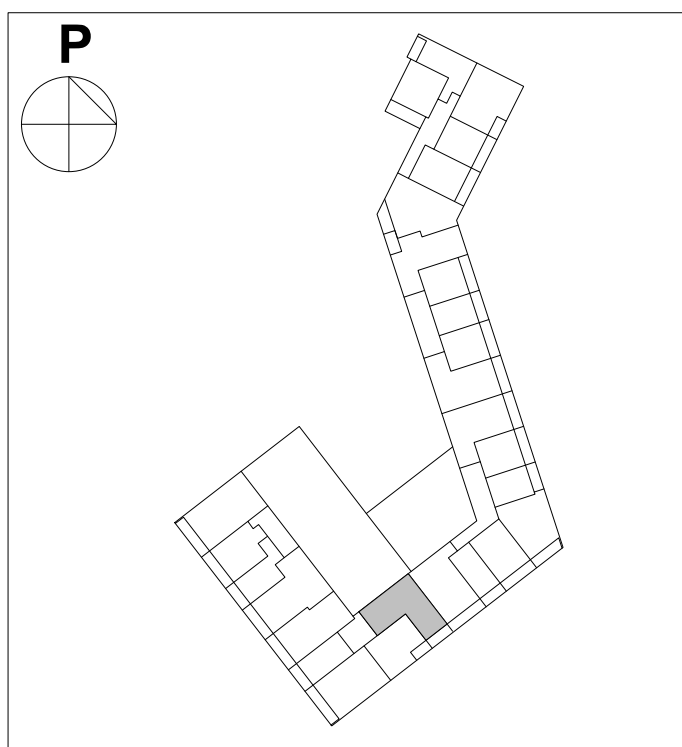
# HEKA Kruunuvuorenranta Haakoninlahdenkatu 5-7

00590 Helsinki

as D75 D80 D85



## PAIKANNUSKAAVIO



### HUONEISTOTYYPPI:

3H+KT 74m<sup>2</sup>

D75 4.kerros

D80 5.kerros

D85 6.kerros

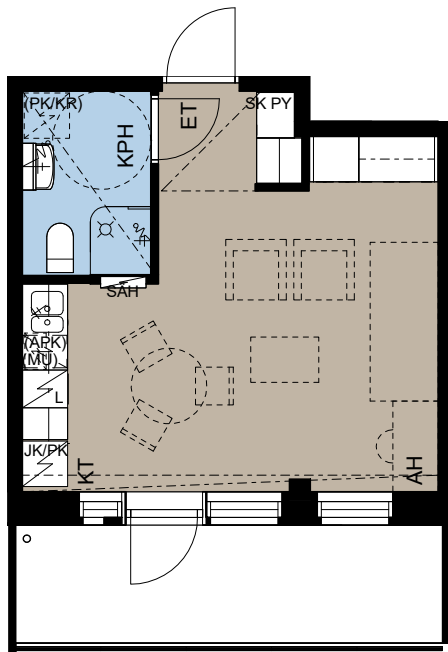
Suunnittelu käynnissä. Asunnot saattavat esim. kattojen alaslaskujen ja putkikotelointien osalta poiketa oheisesta esimerkistä. Rakentaja ja rakennuttaja pidättää oikeuden kaikkiin suunnitelmamuutoksiin.



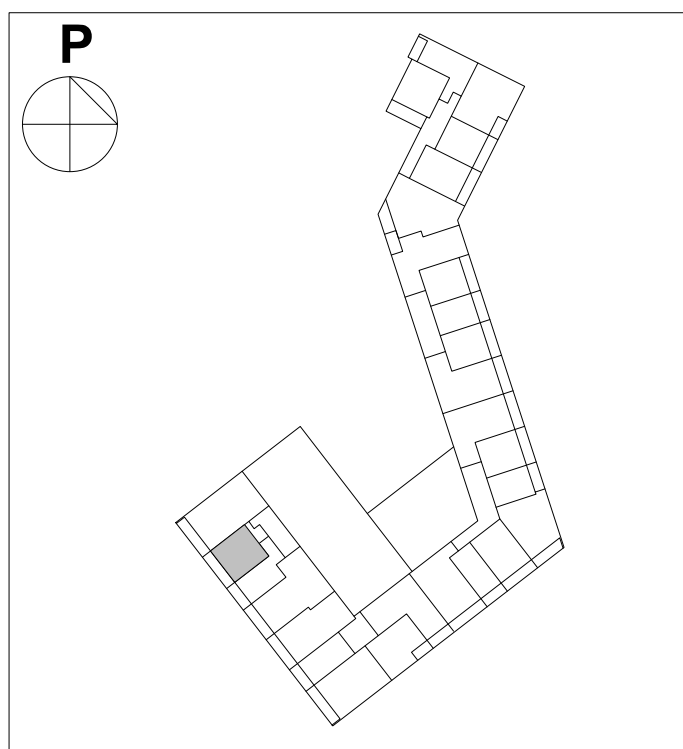
# HEKA Kruunuvuorenranta Haakoninlahdenkatu 5-7

00590 Helsinki

as E90



## PAIKANNUSKAAVIO



HUONEISTOTYYPPI:

1H+KT 28m<sup>2</sup>

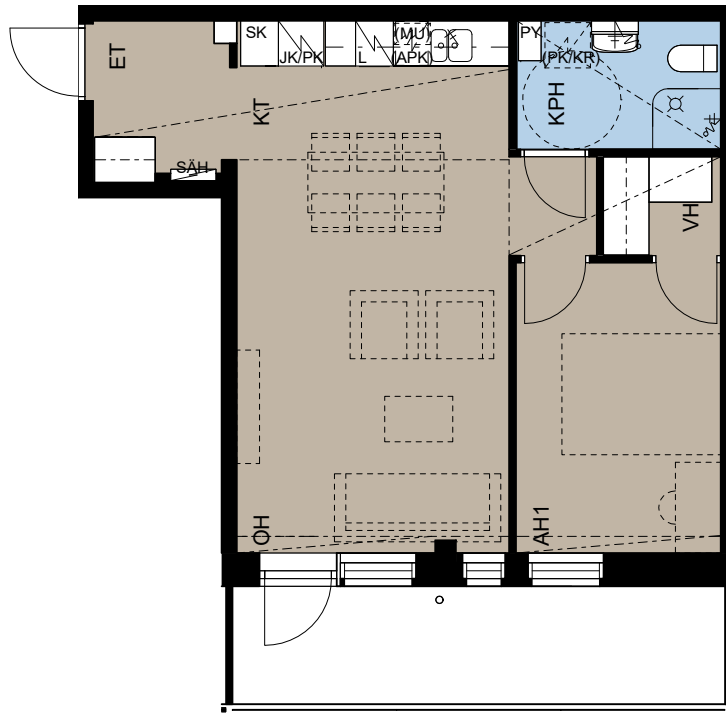
E90 2.kerros

Suunnittelu käynnissä. Asunnot saattavat esim. kattojen alasaskujen ja putkikotelointien osalta poiketa oheisesta esimerkistä. Rakentaja ja rakennuttaja pidättää oikeuden kaikkiin suunnitelmamuutoksiin.

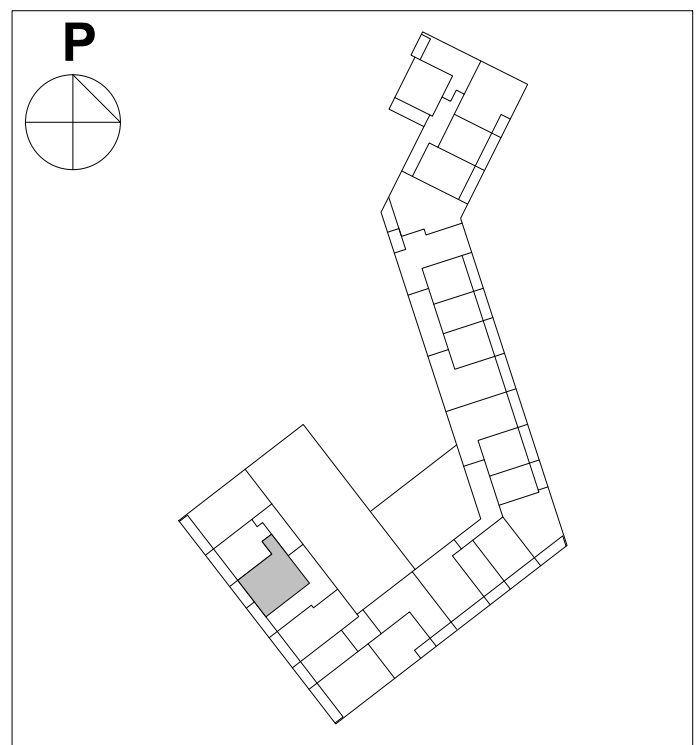


# HEKA Kruunuvuorenranta Haakoninlahdenkatu 5-7 00590 Helsinki

as E91



## PAIKANNUSKAAVIO



HUONEISTOTYYPPI:

2H+KT 49m<sup>2</sup>

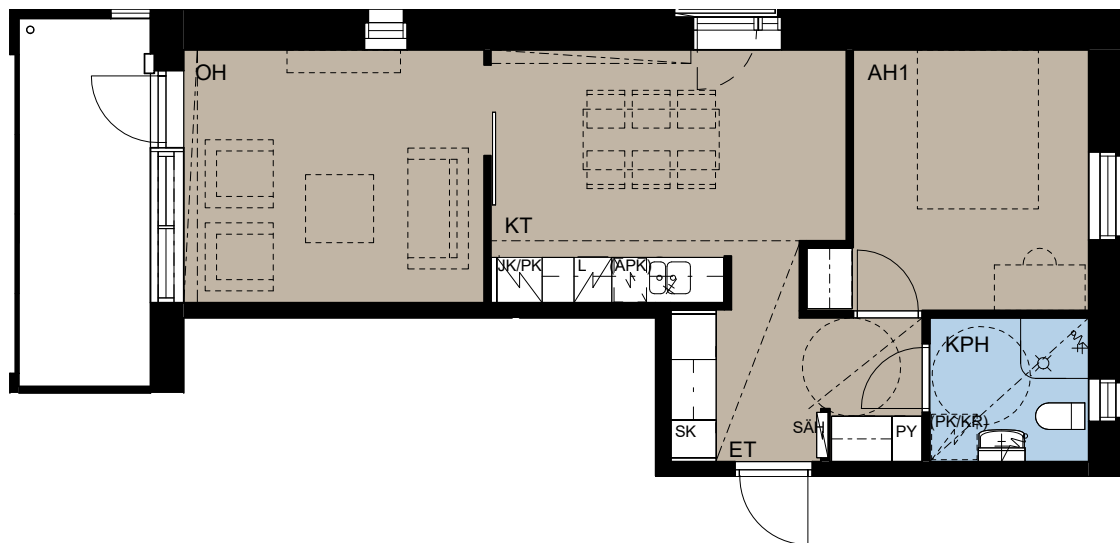
E91 2.kerros

Suunnittelu käynnissä. Asunnot saattavat esim. kattojen alasaskujen ja putkikotelointien osalta poiketa oheisesta esimerkistä. Rakentaja ja rakennuttaja pidättää oikeuden kaikkiin suunnitelmamuutoksiin.

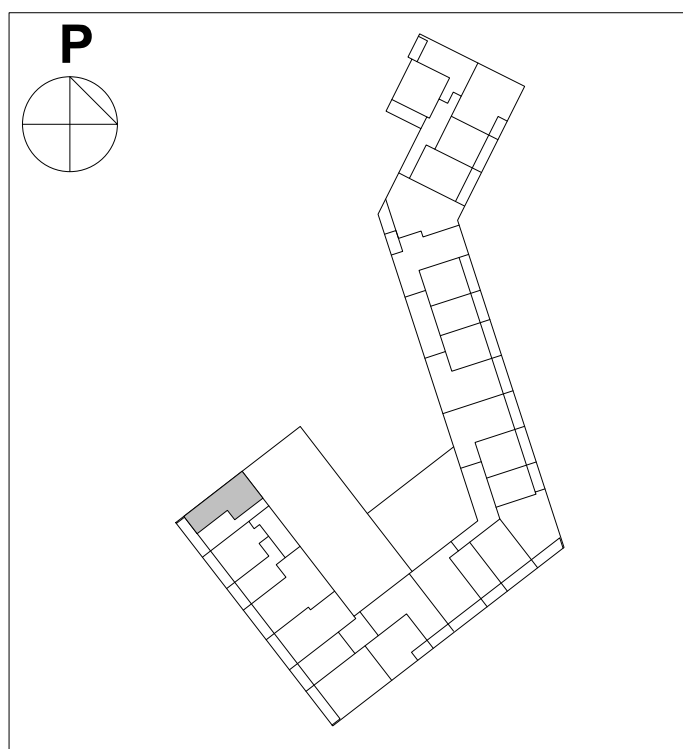


# HEKA Kruunuvuorenranta Haakoninlahdenkatu 5-7 00590 Helsinki

as E92



## PAIKANNUSKAAVIO



HUONEISTOTYYPPI:

2H+KT 51,5m<sup>2</sup>

E92 3.kerros

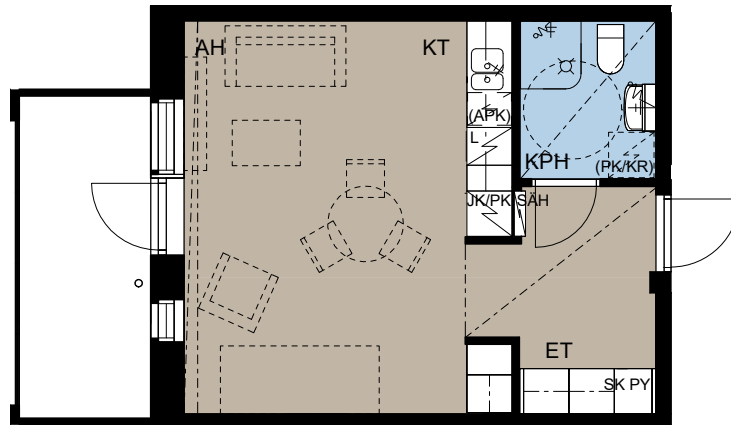
Suunnittelu käynnissä. Asunnot saattavat esim. kattojen alasaskujen ja putkikotelointien osalta poiketa oheisesta esimerkistä. Rakentaja ja rakennuttaja pidättää oikeuden kaikkiin suunnitelmamuutoksiin.





# HEKA Kruunuvuorenranta Haakoninlahdenkatu 5-7 00590 Helsinki

as E93



HUONEISTOTYYPPI:

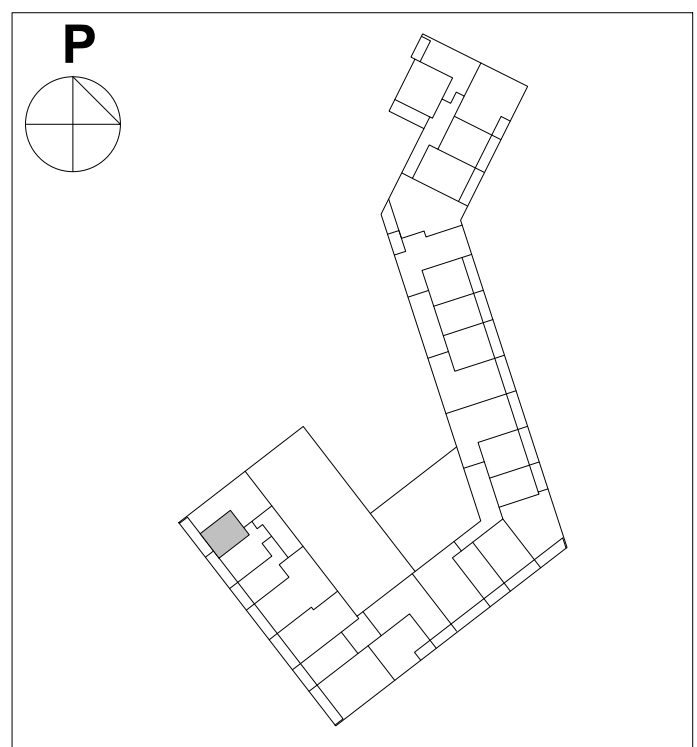
1H+KT 32,5m<sup>2</sup>

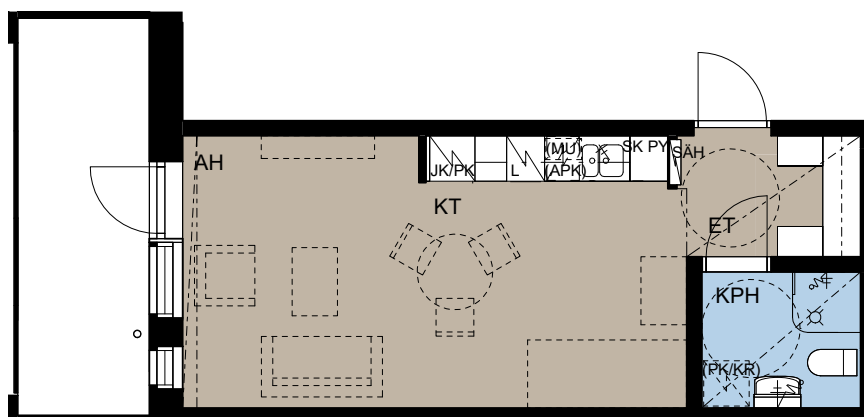
E93 3.kerros

Suunnittelu käynnissä. Asunnot saattavat esim. kattojen alasaskujen ja putkikotelointien osalta poiketa oheisesta esimerkistä. Rakentaja ja rakennuttaja pidättää oikeuden kaikkiin suunnitelmamuutoksiin.

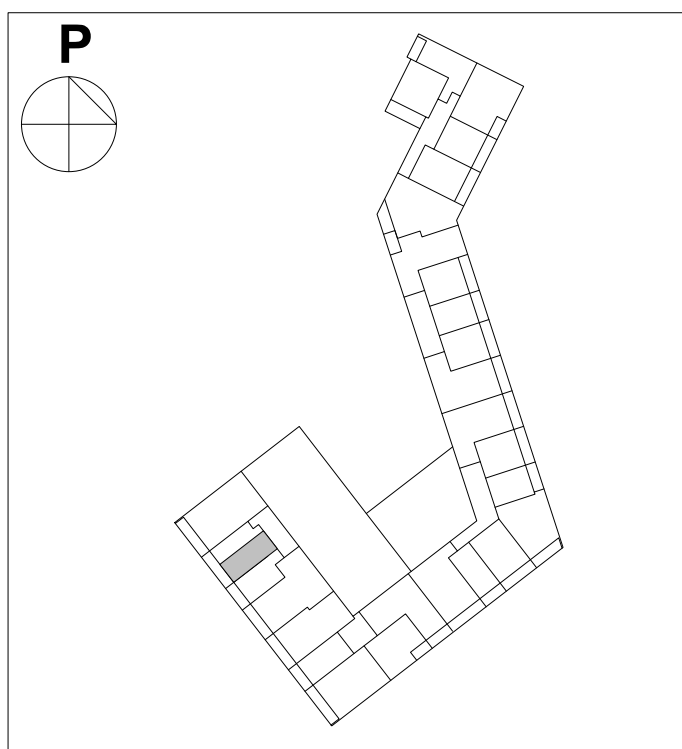


## PAIKANNUSKAAVIO





### PAIKANNUSKAAVIO



HUONEISTOTYYPPI:

1H+KT 31,5m<sup>2</sup>

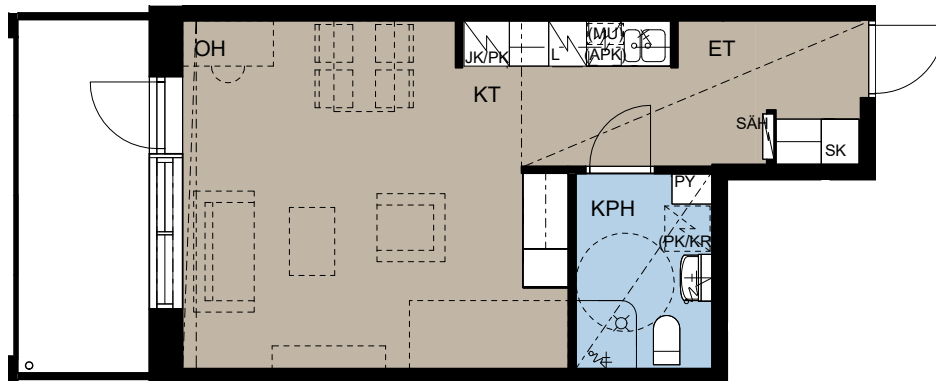
E94 3.kerros

Suunnittelu käynnissä. Asunnot saattavat esim. kattojen alasaskujen ja putkikoteloitien osalta poiketa oheisesta esimerkistä. Rakentaja ja rakennuttaja pidättää oikeuden kaikkiin suunnitelmamuutoksiin.

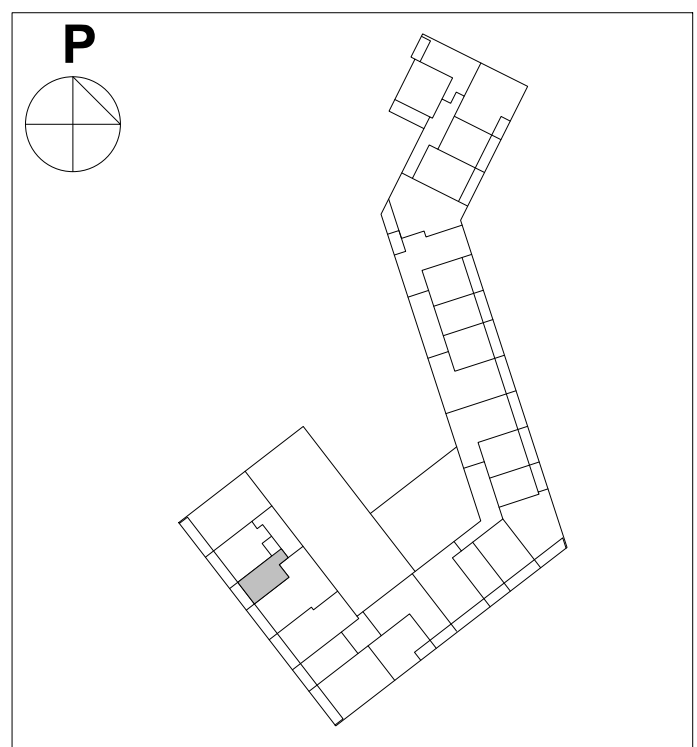


# HEKA Kruunuvuorenranta Haakoninlahdenkatu 5-7 00590 Helsinki

as E95



## PAIKANNUSKAAVIO



HUONEISTOTYYPPI:

1H+KT 36m<sup>2</sup>

E95 3.kerros

Suunnittelu käynnissä. Asunnot saattavat esim. kattojen alaslaskujen ja putkikotelointien osalta poiketa oheisesta esimerkistä. Rakentaja ja rakennuttaja pidättää oikeuden kaikkiin suunnitelmamuutoksiin.



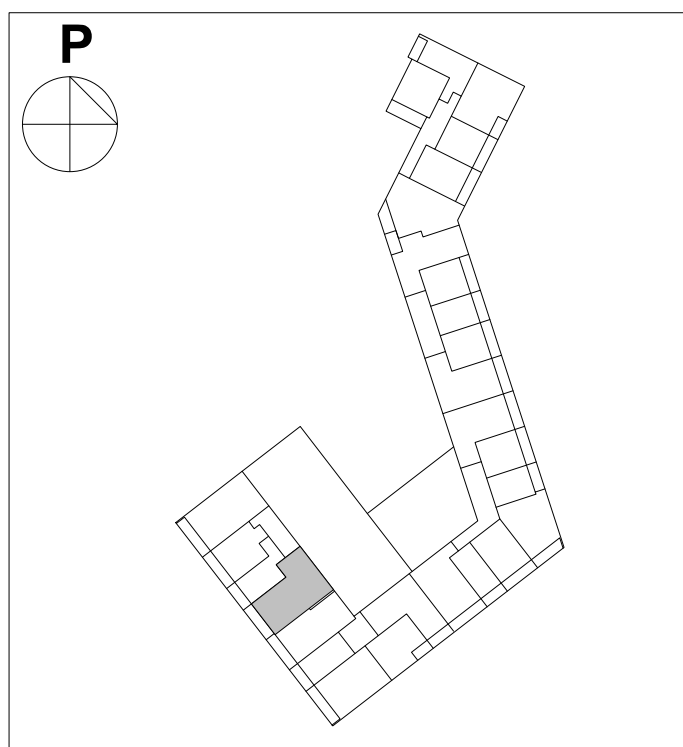
# HEKA Kruunuvuorenranta Haakoninlahdenkatu 5-7

00590 Helsinki

as E96 E97 E101 E105



## PAIKANNUSKAAVIO



### HUONEISTOTYYPPI:

4H+KT 92m<sup>2</sup>

E96 3.kerros  
E97 4.kerros  
E101 5.kerros  
E105 6.kerros

Suunnittelu käynnissä. Asunnot saattavat esim. kattojen alaslaskujen ja putkikotelointien osalta poiketa oheisesta esimerkistä. Rakentaja ja rakennuttaja pidättää oikeuden kaikkiin suunnitelmamuutoksiin.



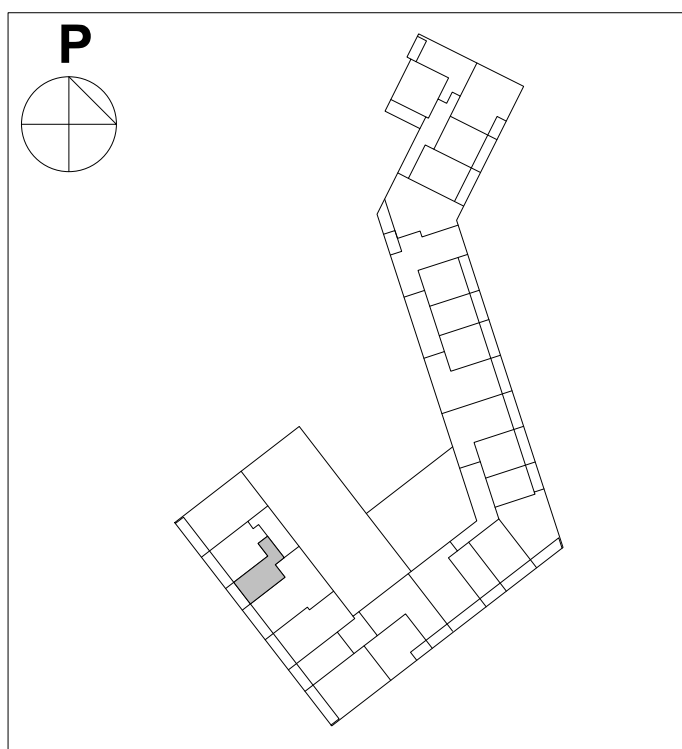
# HEKA Kruunuvuorenranta Haakoninlahdenkatu 5-7

00590 Helsinki

as E98 E102 E106



## PAIKANNUSKAAVIO



### HUONEISTOTYYPPI:

1H+KT+ALK 40m<sup>2</sup>

E98 4.kerros

E102 5.kerros

E106 6.kerros

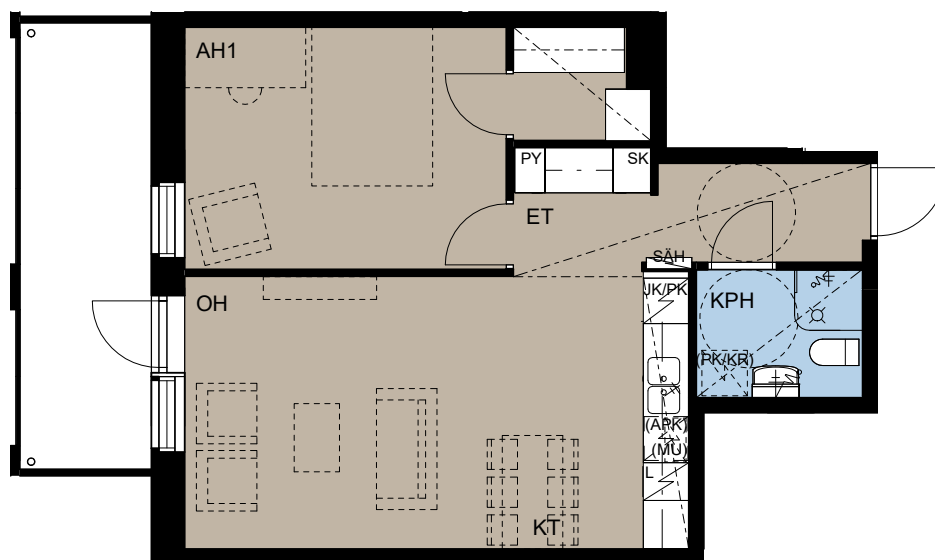
Suunnittelu käynnissä. Asunnot saattavat esim. kattojen alasaskujen ja putkikotelointien osalta poiketa oheisesta esimerkistä. Rakentaja ja rakennuttaja pidättää oikeuden kaikkiin suunnitelmamuutoksiin.



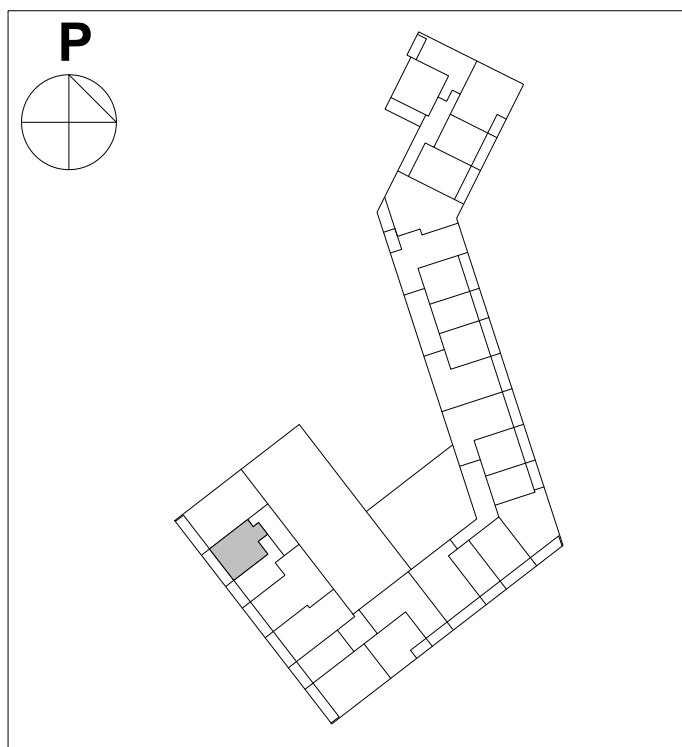
HEKA Kruunuvuorenranta Haakoninlahdenkatu 5-7

00590 Helsinki

as E99 E103 E107



## PAIKANNUSKAAVIO



HUONEISTOTYYPPI:

2H+KT 52m<sup>2</sup>

E99 4.kerros

E103 5.kerros

E107 6.kerros

Suunnittelu käynnissä. Asunnot saattavat esim. kattojen alasaskujen ja putkikotelointien osalta poiketa oheisesta esimerkistä. Rakentaja ja rakennuttaja pidättää oikeuden kaikkiin suunnitelmamuutoksiin.



# HEKA Kruunuvuorenranta Haakoninlahdenkatu 5-7 00590 Helsinki as E100 E104 E108



## HUONEISTOTYYPPI:

4H+KT 85,5m<sup>2</sup>

E100 4.kerros

E104 5.kerros

E108 6.kerros

Suunnittelu käynnissä. Asunnot saattavat esim. kattojen alaslaskujen ja putkikotelointien osalta poiketa oheisesta esimerkistä. Rakentaja ja rakennuttaja pidättää oikeuden kaikkiin suunnitelmamuutoksiin.



## PAIKANNUSKAAVIO

