

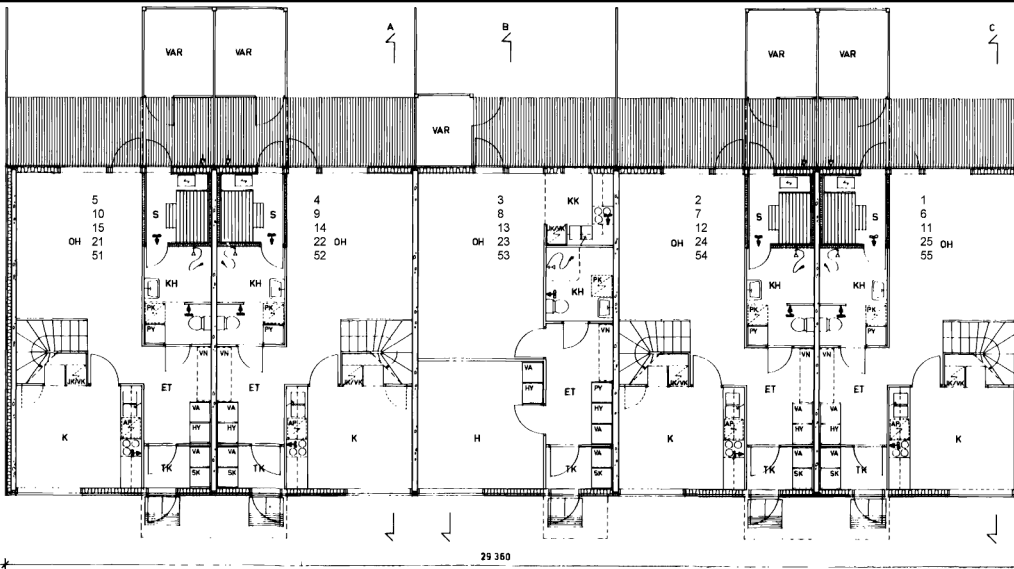
ULKOSEINÄT :

- SIVUT :
- KIPSILEVY 13 mm
 - HOYRSULKU
 - MINERAALIVILLA 150 mm
 - 50 x 150 PYSTYTALPAT k/k 600
 - KOVALEVY 3 mm
 - ILMARAKO 19 mm
 - LAUTAPANEELI 22 mm
- PAADYT :
- TERÄSBETONI 150 mm
 - MINERAALIVILLA 125 mm
 - 50 x 125 PYSTYTALPAT k/k 600
 - KOVALEVY 3 mm
 - ILMARAKO 19 mm
 - LAUTAPANEELI 22 mm
- OSASTON VÄLISEINÄT :
- TERÄSBETONI 180 mm
- RAKENNUKSESSA ON HUONEISTOKOHTAINEN KONEELLINEN ILMANVAIHTO.
- RAKENNUS ON JAETTU PALO OSASTOIHIN HUONEISTOITAIN B 30-LUOKAN RAKENNUSOSIN

HELSINGIN KAUPUNGIN RAKENNUSLAUTAKUNTA
 on 13.12.1978 rakennusasiin pöytäkirjan 198:n
 kohdalla tarkastanut ja vahvistanut ja pidettäväksi
 tämän piirustuksen. Helsingin kaupungin rakennus-
 valvontavirastossa
 13.12.1978
 Lauri Jääskeläinen
 pöytäkirjanpitäjä

HELSINGIN KAUPUNGIN ASUNTOTOINTOIMIKUNTA
 on alustavasti hyväksynyt nämä rakennuspiirustukset
 Helsingissä lokakuun 17 päivänä 1978

Arto Lindeman
 kaupunginjohtaja



2. KERROS

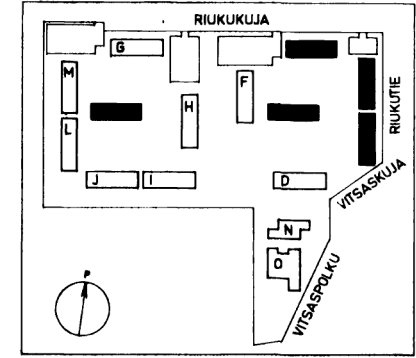
- A : + 38.480
- B : + 19.280
- C : + 40.180
- E : + 38.580
- K : + 40.080

1. KERROS

- A : + 35.800
- B : + 36.800
- C : + 37.600
- E : + 36.000
- K : + 37.500

PUOLLETTAAN HYVÄKSYTTÄVÄKSI
HELSINGIN KAUPUNGIN VESILAITOS
 Tarkeasteot
Arto Lindeman

HELSINGIN KAUPUNGIN
 KIINTEISTÖLAUTAKUNNAN
 päätös
 - G. XI. 1978
 Vihti luoteesta
Arto Lindeman
 EERO LINDEMAN



K.osa/Kylä 32 KONALA	Korttel./Tie 32 082	Yonit./Pn:o 1	Vieromaisen arviointimerkintä verten
Rakennustyyppi UUDISRAKENNUS	Pohjakuva		Juokse n:o 3
Rakennustyyppi KIINTEISTÖ - OY VITSASKUJA 1	Pohjakuva		Mittakaava
VITSASKUJA 1 HELSINKI 39	POHJAT		1:100
Skannauspäivä, päivä ja aikajaus 5.10.1978	Suunnittelija, työn numero ja piirustuksen numero		Muutos
arkkitehdit ky VUORINEUVOKKATU B & F 20100 HELSINKI Puhelin / Tlx 05-17910	GULLIÖHSEN KAIRAMO VORNALA		ark