

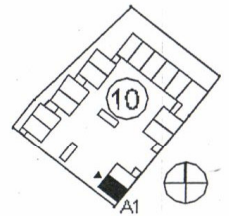
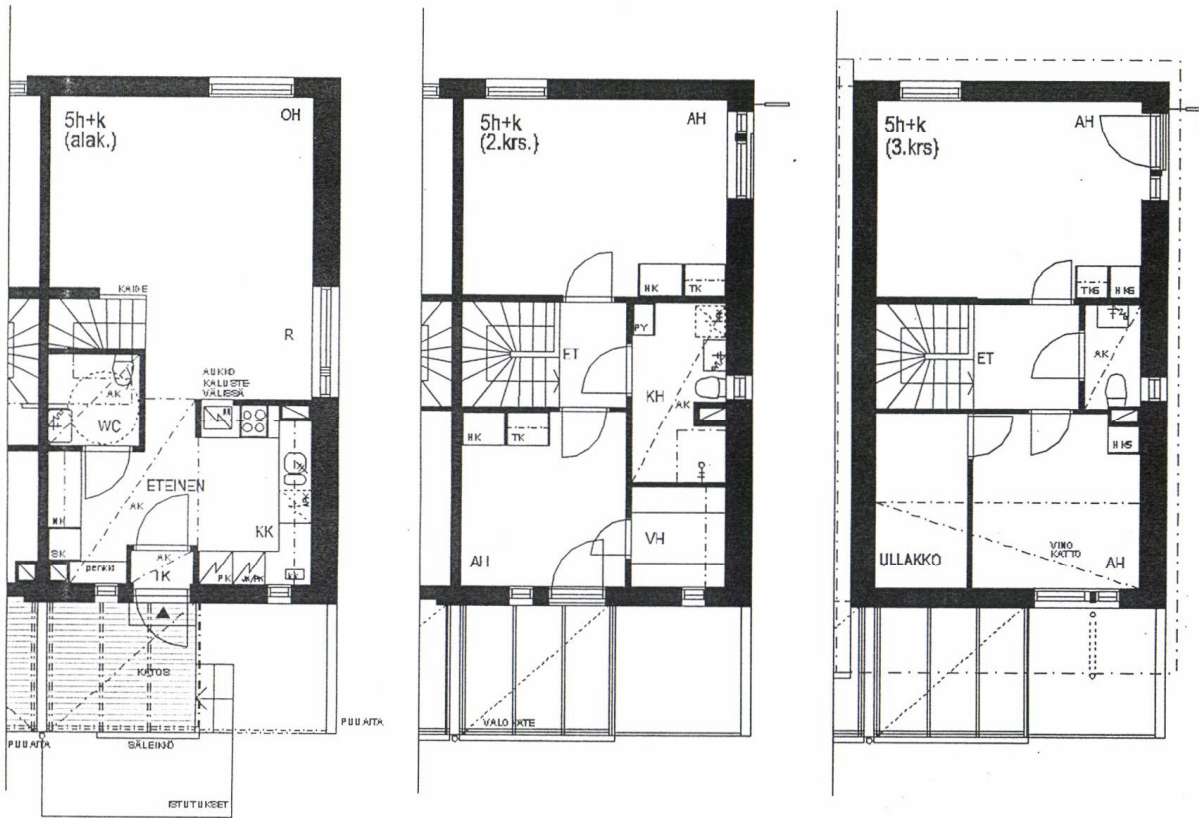
Kannelmäen kiinteistöt, Kannelniitty
 Urkupillintie 5 G, 00420, Helsinki
 Kannelmäki, kortteli 33098, tontti 10

asunto A1
 5h+k
 113,5 m²
 +ullakko
 +lämmin pihavarasto

Alustava pohjapiirustus
 1:100, 30.3.2001

AK= alustettu kato
 TK= tankkero
 HK= hylkero
 NK= naukkio
 SK= sivoakseli
 PY= pyykkikone
 JKP= jääpakkikaappi
 PK= paikka kylmälaitteille
 APK= paikka astianpesukoneelle
 PPK= paikka pyykkipesukoneelle
 M= paikka mikroaaltouunille
 KK= paikka kahvinkeitinille

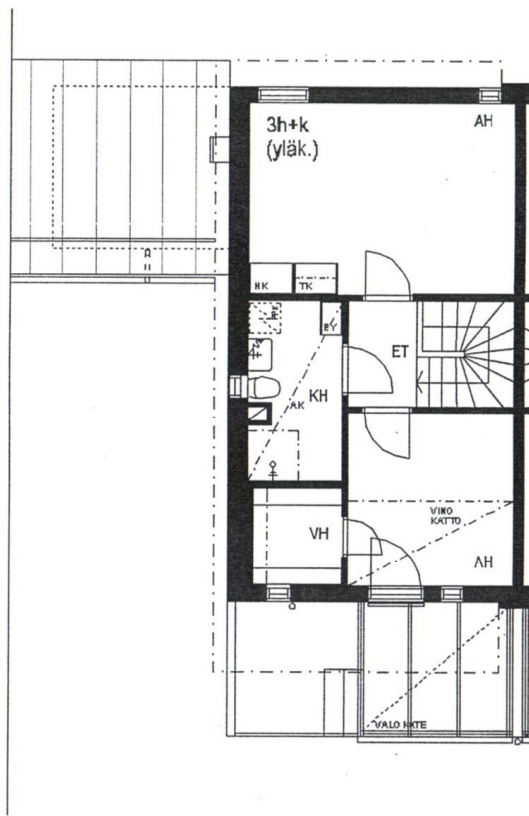
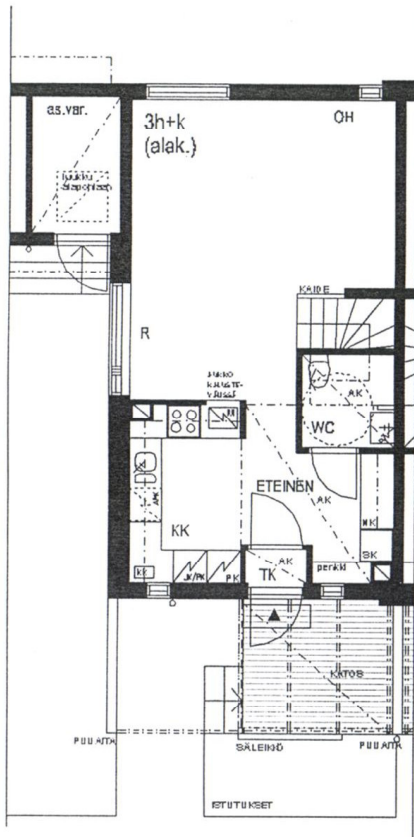
Suunnitelmaan saattaa tulla muutoksia rakentamisen edetessä



Kannelmäen kiinteistöt, Kannelniitty
 Urkupillintie 5 G, 00420, Helsinki
 Kannelmäki, kortteli 33098, tontti 10

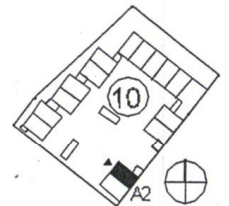
asunto A2
 3h+k
 79,5 m²
 +lämmin ulkovarasto

Alustava pohjapiirustus
 1:100, 30.3.2001

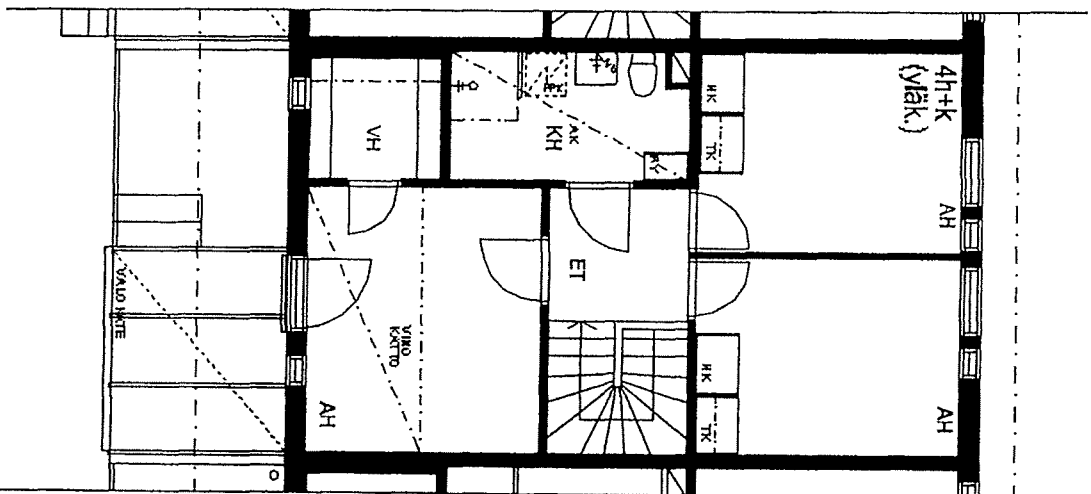
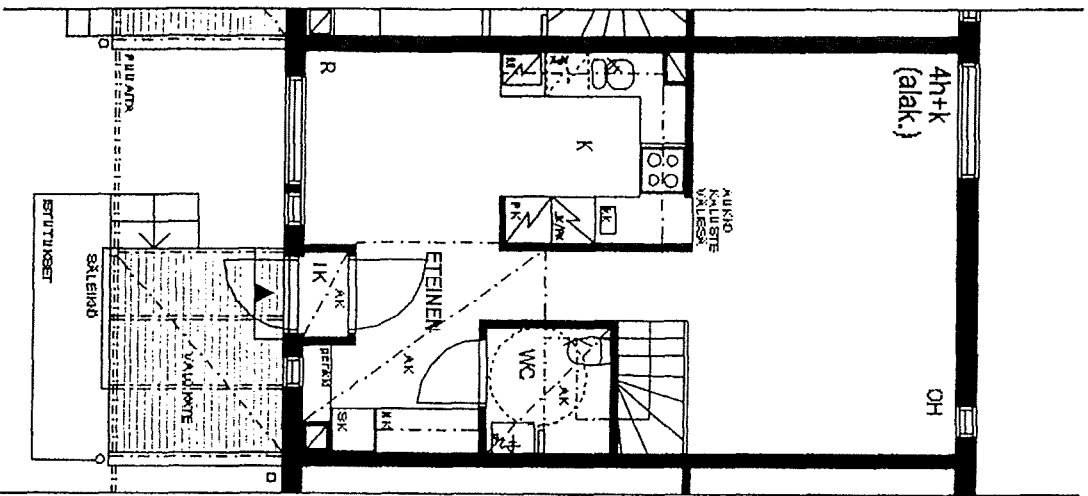


- AK= alustettu katto
- TK= tankkikomero
- HK= hyllykomero
- NK= nauhalldo
- SK= siivokomero
- PY= pyykkikomero
- JKP= jääpakkastinkaappi
- PK= paikka kylmälakia
- APK= paikka astianpesukoneelle
- PPK= paikka pyykkipesukoneelle
- M= paikka mikroaaltouunille
- KK= paikka kahvikoneelle

Suunnitelmaan saattaa tulla muutoksia rakentamisen edetessä



Kannelmäen kiinteistöt, Kannelniitty
 Urkupillintie 5 G, 00420, Helsinki
 Kannelmäki, kortteli 33098, tontti 10

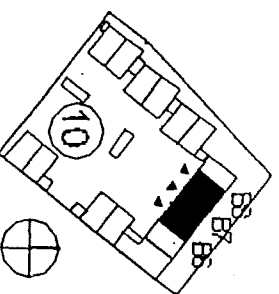


asunto B6, B7, B8
 4h+k
 88,5 m²
 +irtaimistokomero

Alustava pohjapiirustus
 1:100, 30.3.2001

AK= absoluuttinen kaivo
 TK= tulo- ja poistokanava
 HK= hyökkökanava
 NK= nauhalukko
 SK= sivo-ustokomero
 PY= pyykkikomero
 JKPK= jääpakkasinkasaappi
 PK= palkka kymäyksiköille
 APK= palkka 3 siirappesukonete
 PPK= palkka p. ykkösuunnitelma
 MK= palkka mikroaaltouunille
 KK= palkka kahvinkeitinille

Suunnitelmaan saattaa tulla muitoksia rakentamisen edetessä



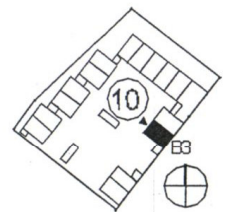
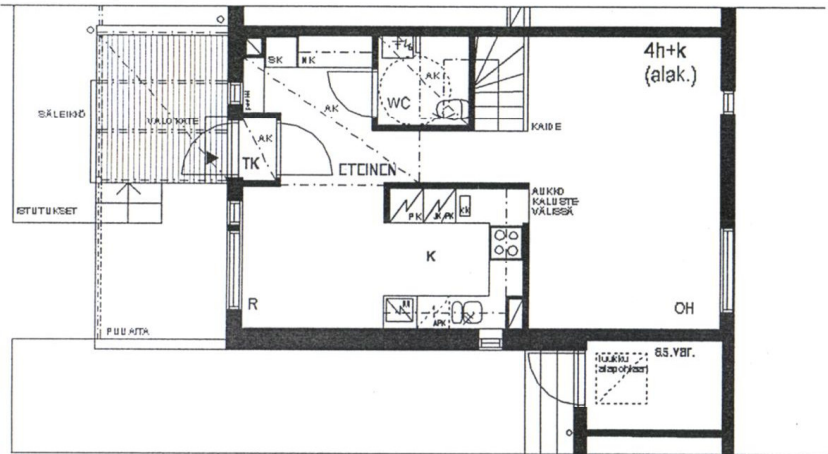
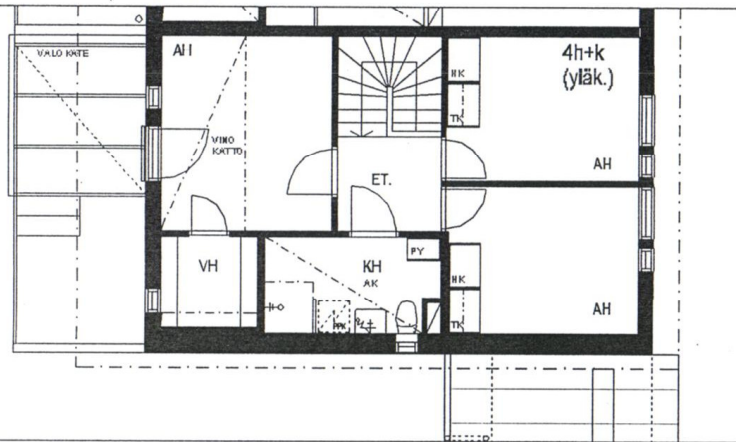
Kannelmäen kiinteistöt, Kannelniitty
 Urkupillintie 5 G, 00420, Helsinki
 Kannelmäki, kortteli 33098, tontti 10

asunto B3
 4h+k
 88,5 m²
 +lämmin ulkovarasto

Alustava pohjapiirustus
 1:100, 30.3.2001

- AK= aluslattian katto
- TK= tankokomero
- HK= hyllykomero
- NK= nauhallo
- SK= siivouskomero
- PY= pyykkikomero
- JPK= jää-pakastin kaappi
- PK= paikka kylmälämpököle
- APK= paikka astianpesukoneelle
- PPK= paikka pyykkipesukoneelle
- M= paikka mikroaaltouunille
- KK= paikka kahvikoneelle

Suunnitelmaan saattaa tulla muutoksia rakentamisen edetessä



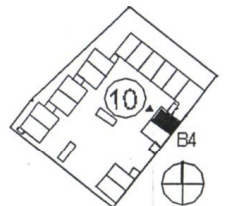
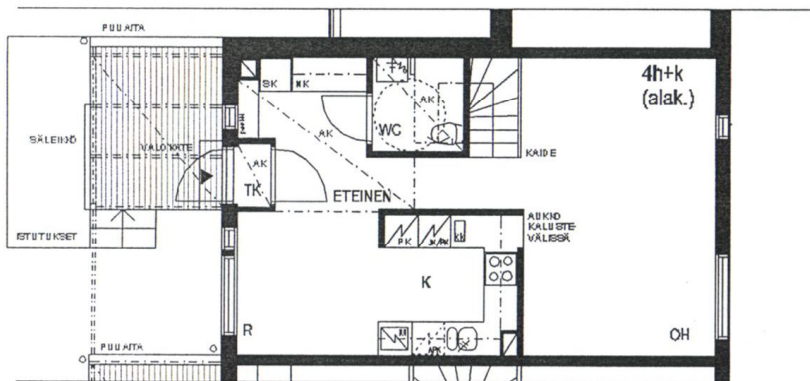
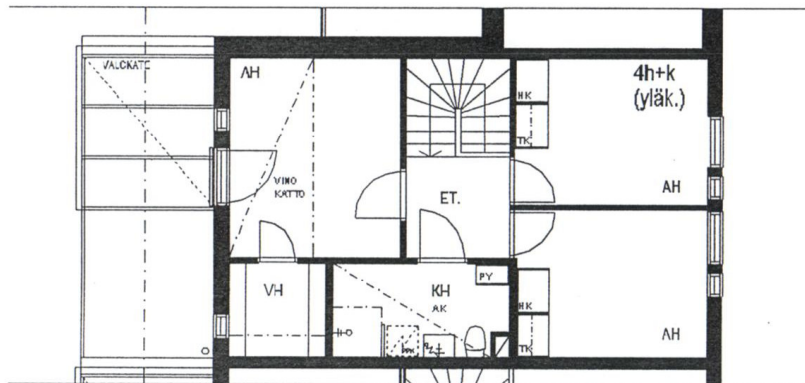
Kannelmäen kiinteistöt, Kannelniitty
 Urkupillintie 5 G, 00420, Helsinki
 Kannelmäki, kortteli 33098, tontti 10

asunto B4
 4h+k
 88,5 m²
 +lämmin ulkovarasto

Alustava pohjapiirustus
 1:100, 30.3.2001

AK= alasaistettu katto
 TK= tankokomero
 HK= hyllykomero
 NK= nauhalukko
 SK= siviisikomero
 PY= pyykkikomero
 JKP K= jääpakkastin kaappi
 PK= paikka kylmälaitteelle
 APK= paikka astianpesukoneelle
 PPK= paikka pyykkipesukoneelle
 M= paikka mikroaaltouunille
 KK= paikka kahvinkeitinille

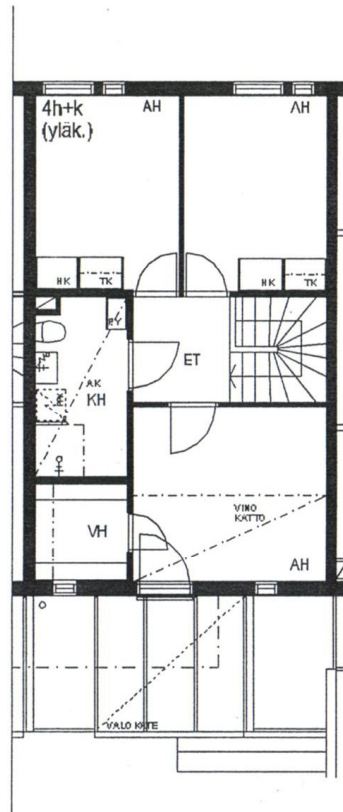
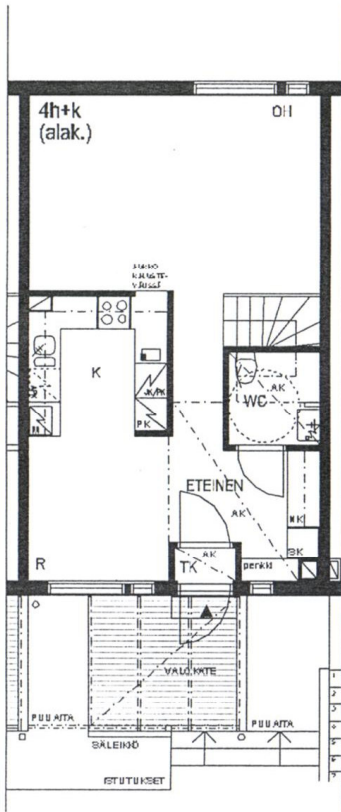
Suunnitelmaan saattaa tulla muutoksia rakentamisen edetessä



Kannelmäen kiinteistöt, Kannelniitty
 Urkupillintie 5 G, 00420, Helsinki
 Kannelmäki, kortteli 33098, tontti 10

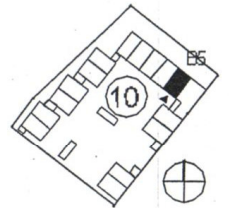
asunto B5
 4h+k
 88,5 m²
 +irtaimistokomero

Alustava pohjapiirustus
 1:100, 30.3.2001



- AK= alasta sietty katto
- TK= tankokomero
- HK= hyllykomero
- NK= nauhallo
- SK= siveuskomero
- PY= pyykkiomero
- JKP= jääpakkastikaappi
- PK= palkka laimäykaköle
- APK= palkka astianpesukoneelle
- PKK= palkka pyykkipesukoneelle
- M= palkka mikroaaltouuni
- KK= palkka kahvinkätkimä

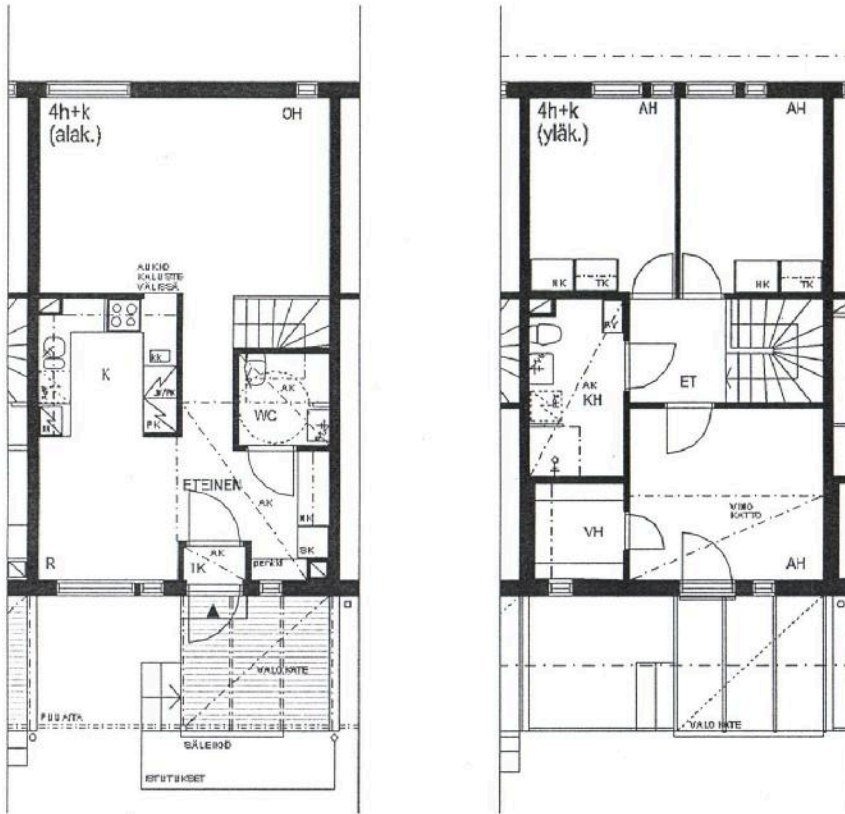
Suunnitelmaan saattaa tulla muutoksia rakentamisen edetessä



Kannelmäen kiinteistöt, Kannelniitty
 Urkupillintie 5 G, 00420, Helsinki
 Kannelmäki, kortteli 33098, tontti 10

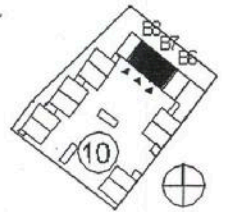
asunto B6, B7, B8
 4h+k
 88,5 m²
 +irtaimistokomero

Alustava pohjapiirustus
 1:100, 30.3.2001



- AK= alkusisätyö katto
- TK= tanssikomero
- HK= hyllykomero
- NK= nauhallo
- SK= siivouskomero
- PY= pyykkikomero
- JKP K= jääpakkastin kaappi
- PK= paikka lyömäsoitinille
- APK= paikka astianpesukoneelle
- PPK= paikka pyykkipesukoneelle
- M= paikka mikroaaltouunille
- KK= paikka kahvinkeitinille

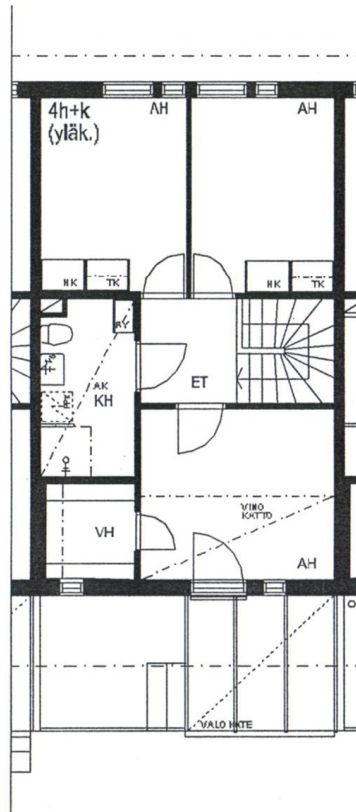
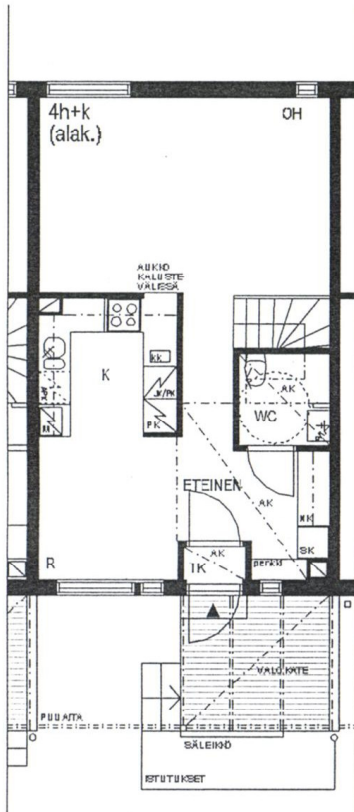
Suunnitelmaan saattaa tulla muutoksia rakentamisen edetessä



Kannelmäen kiinteistöt, Kannelniitty
 Urkupillintie 5 G, 00420, Helsinki
 Kannelmäki, kortteli 33098, tontti 10

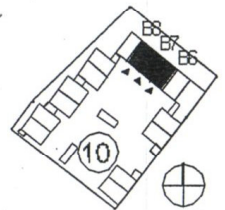
asunto B6, B7, B8
 4h+k
 88,5 m²
 +irtaimistokomero

Alustava pohjapiirustus
 1:100, 30.3.2001

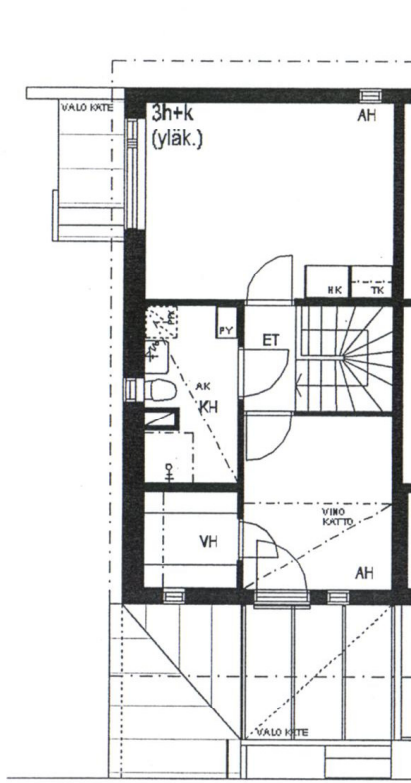
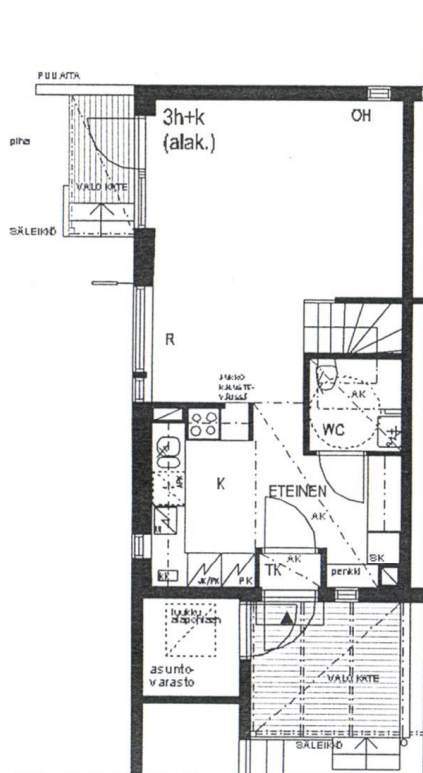


- AK= alastaakettu katto
- TK= tankokomero
- HK= hyllykomero
- NK= nauhalukko
- SK= sivo uskomero
- P Y= pyykkökomero
- JKP K= jääpääkastrin kaappi
- P K= paikka lyöntäyksikölle
- APK= paikka astianpesukoneelle
- PPK= paikka pyykkipesukoneelle
- M= paikka mikroaaltouunille
- KK= paikka kahvinkeitimelle

Suunnitelmaan saattaa tulla muutoksia rakentamisen edetessä



Kannelmäen kiinteistöt, Kannelniitty
 Urkupillintie 5 G, 00420, Helsinki
 Kannelmäki, kortteli 33098, tontti 10

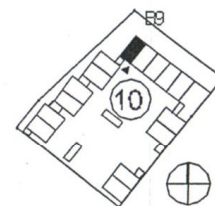


asunto B9
 3h+k
 75,5 m²
 +lämmin ulkovarasto

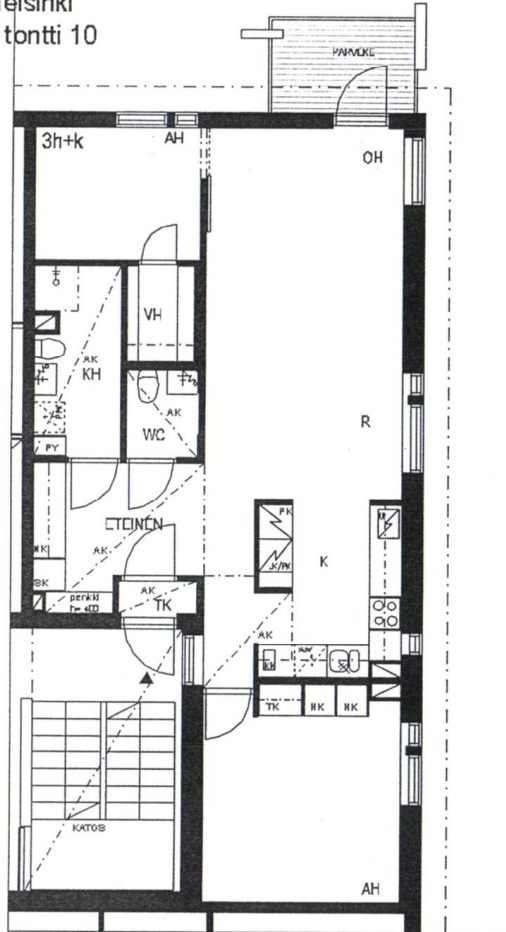
Alustava pohjapiirustus
 1:100, 30.3.2001

- AK= alustettu katto
- TK= tankkikomero
- HK= hyllykomero
- NK= nauhallo
- SK= siivostekomero
- PY= pyykkikomero
- JKP= jääpääkaappi
- PK= paikka kylmäkeskelle
- APK= paikka astianpesukoneelle
- MPK= paikka mikroaaltouunille
- KK= paikka kahvinkeitinille

Suunnitelmaan saattaa tulla muutoksia rakentamisen edetessä



Kannelmäen kiinteistöt, Kannelniitty
 Urkupillintie 5 G, 00420, Helsinki
 Kannelmäki, kortteli 33098, tontti 10

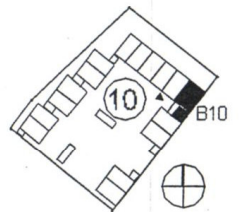


asunto B10
 3h+k
 76,0 m²
 (2.kerroksessa)
 +irtaimistokomero

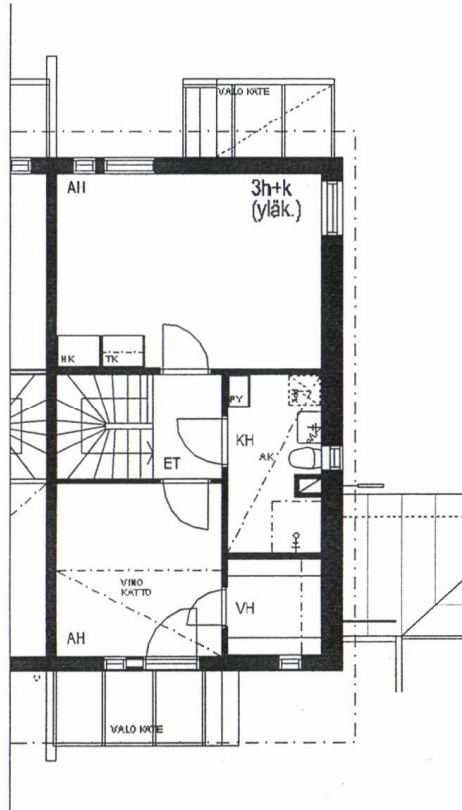
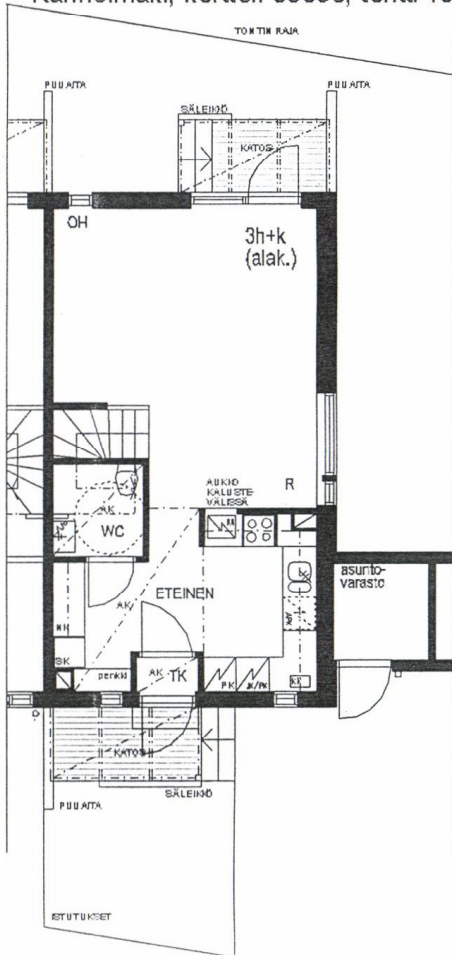
Alustava pohjapiirustus
 1:100, 30.3.2001

- AK= alasta sietetty katto
- TK= tankokomero
- HK= hyllykomero
- NK= nauhalukko
- SK= sivouskomero
- PY= pyykkikomero
- JKP= jääpakkastinikaappi
- PK= paikka kylmälaitteelle
- APK= paikka astianpesukoneelle
- PPK= paikka pyykkipesukoneelle
- M= paikka mikroaaltouunille
- KK= paikka kahvinkeitinille

Suunnitelmaan saattaa tulla muutoksia rakentamisen edetessä



Kannelmäen kiinteistöt, Kannelniitty
 Urkupillintie 5 G, 00420, Helsinki
 Kannelmäki, kortteli 33098, tontti 10

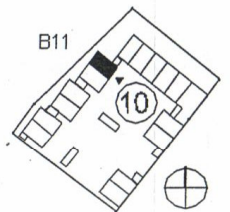


asunto B11
 3h+k
 79,5 m²
 +lämmin ulkovarasto

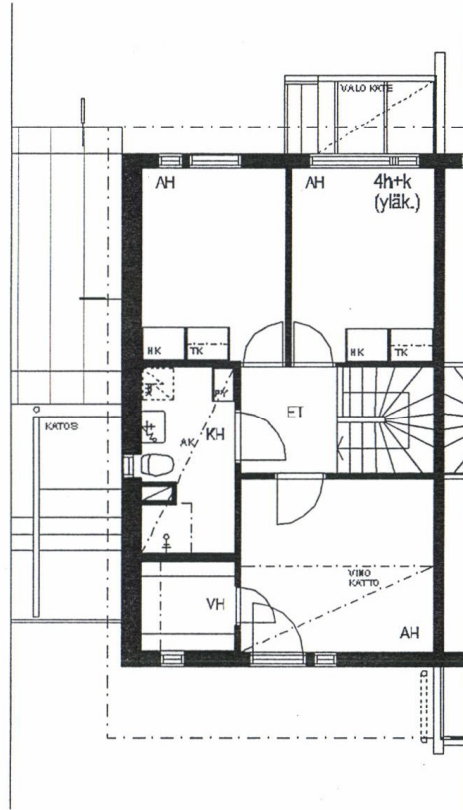
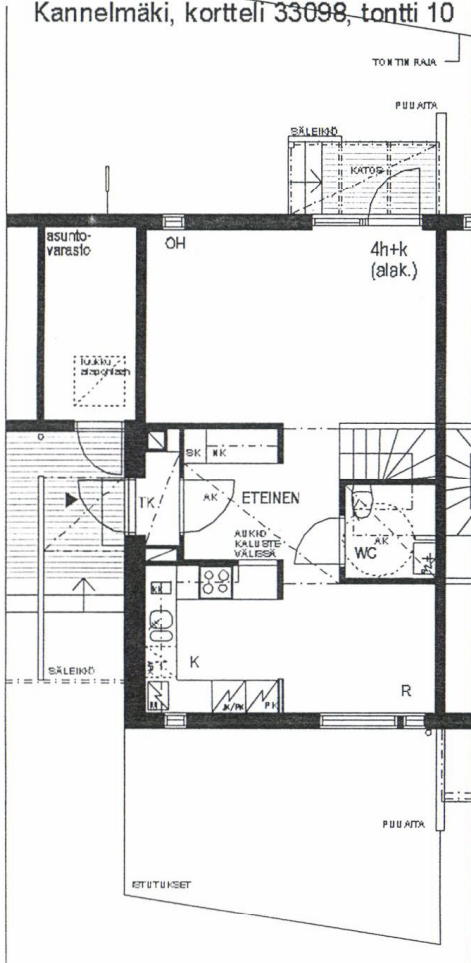
Alustava pohjapiirustus
 1:100, 30.3.2001

- AK= alasalettu katto
- TK= tankokomero
- HK= hyllykomero
- NK= nauhallo
- SK= sivusuikomero
- PY= pyykkikomero
- JKP K= jää-pakastinkaappi
- PK= paikka kylmälämpökäsitteelle
- APK= paikka astianpesukoneelle
- PPK= paikka pyykkipesukoneelle
- M= paikka mikroaaltouunille
- KK= paikka kahvinkeitinille

Suunnitelmaan saattaa tulla muutoksia rakentamisen edetessä



Kannelmäen kiinteistöt, Kannelniitty
 Urkupillintie 5 G, 00420, Helsinki
 Kannelmäki, kortteli 33098, tontti 10

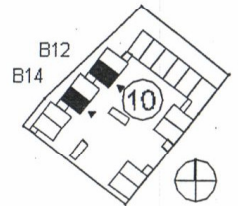


asunto B12, B14
 4h+k
 88,5 m²
 +lämmin ulkovarasto

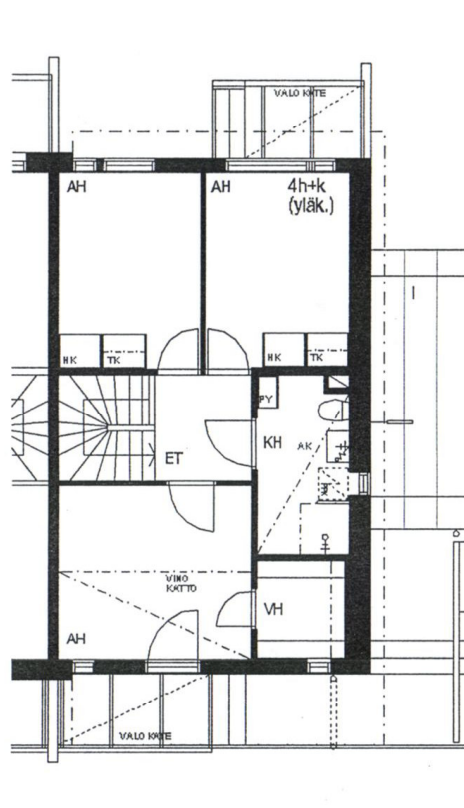
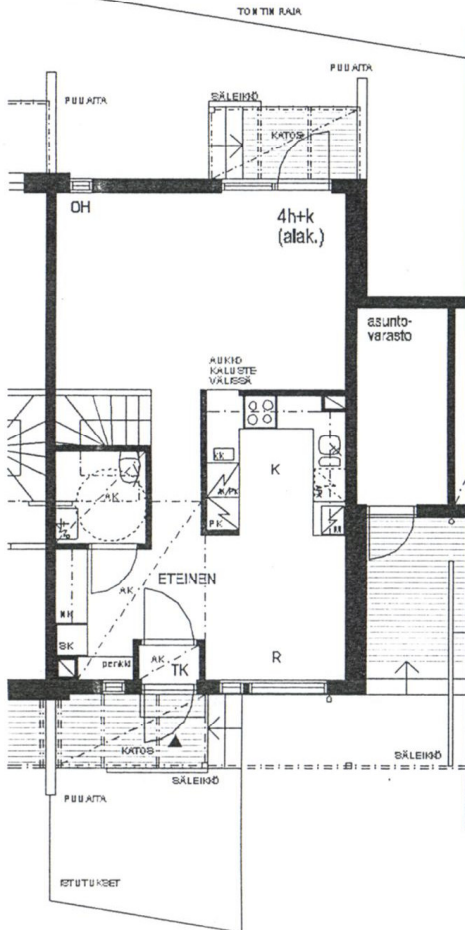
Alustava pohjapiirustus
 1:100, 30.3.2001

AK= alasta ssettu katto
 TK= tankokomero
 HK= hyllykomero
 NK= nauhalukko
 SK= siivokomero
 PY= pyydytyskomero
 JK/PK= jääpäästinkäppi
 PK= paikka kylmäyksikölle
 APK= paikka astianpesukoneelle
 PPK= paikka pyykkipesukoneelle
 M= paikka mikroaaltouunille
 KK= paikka kahvikettilälle

Suunnitelmaan saattaa tulla muutoksia rakentamisen edetessä



Kannelmäen kiinteistöt, Kannelniitty
 Urkupillintie 5 G, 00420, Helsinki
 Kannelmäki, kortteli 33098, tontti 10

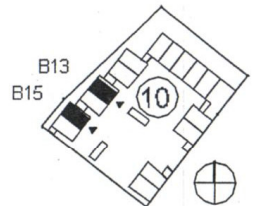


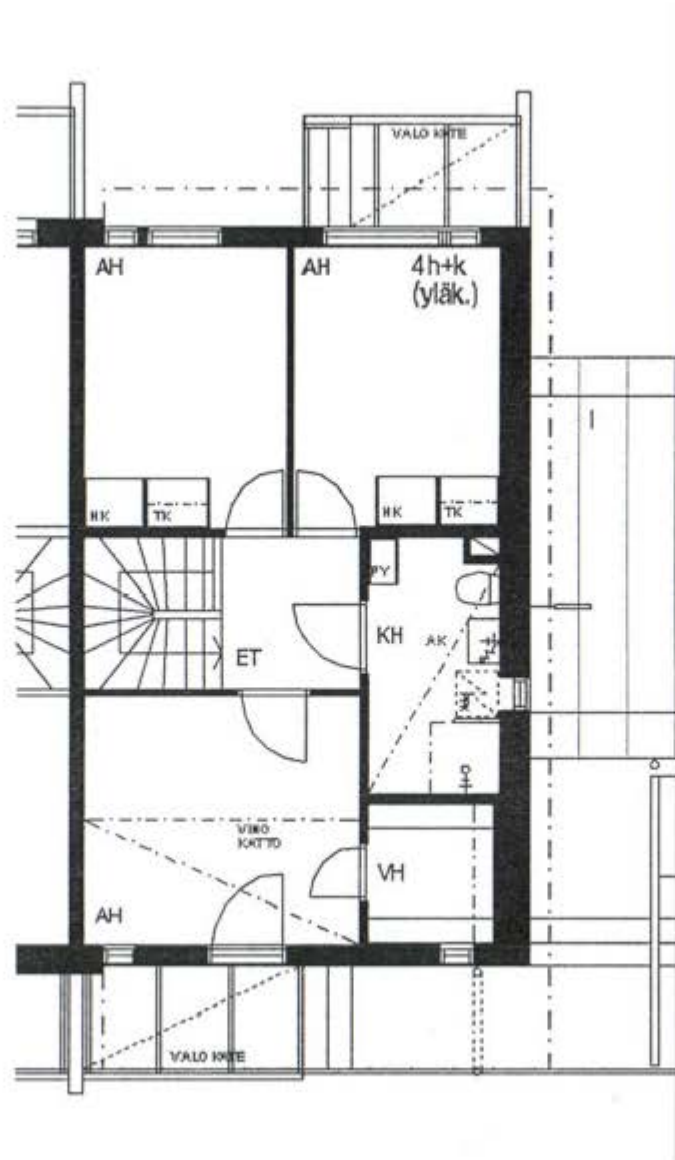
asunto B 13, B 15
 4h+k
 88,5 m²
 +lämmin ulkovarasto

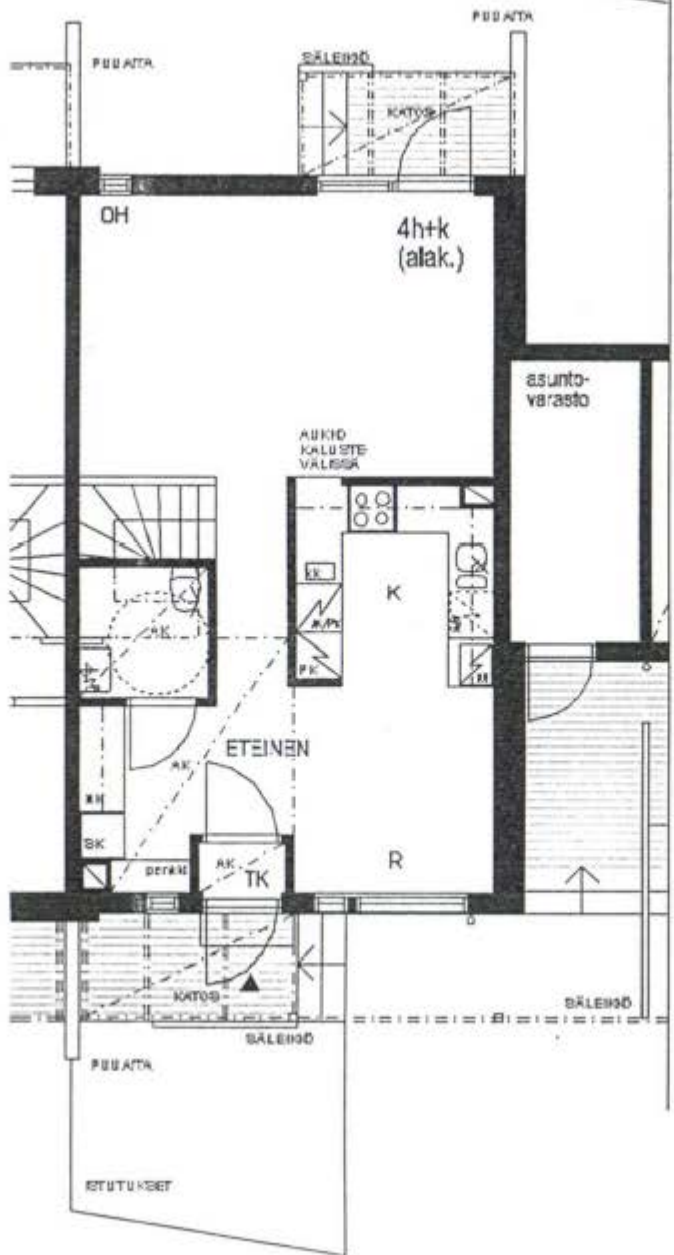
Alustava pohjapiirustus
 1:100, 30.3.2001

AK= alisalettu katto
 TK= tankokomero
 HK= hyllykomero
 NK= nauhallo
 SK= sivuokomero
 PY= pyykkikomero
 JKP= jääpakastinkaappi
 PK= paikka kylmälaitteelle
 APK= paikka astianpesukoneelle
 PPK= paikka pyykkipesukoneelle
 M= paikka mikroaaltouunille
 KK= paikka kahvinkeitinille

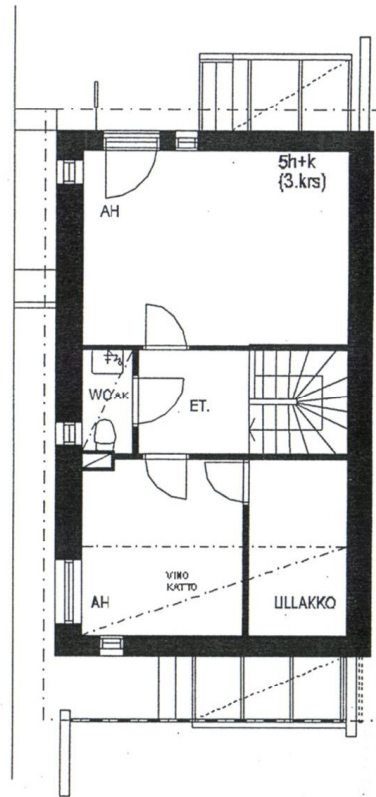
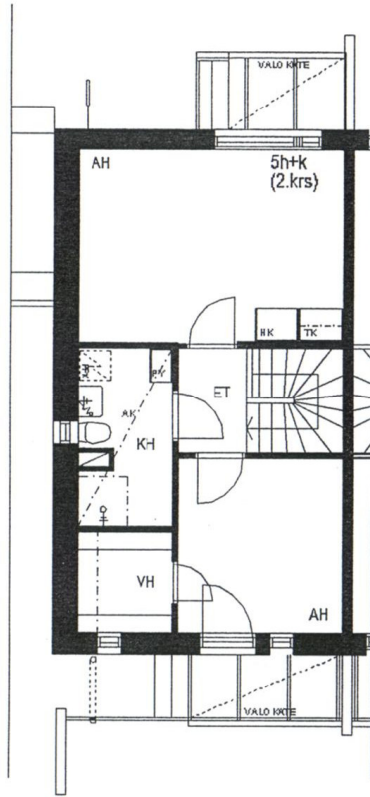
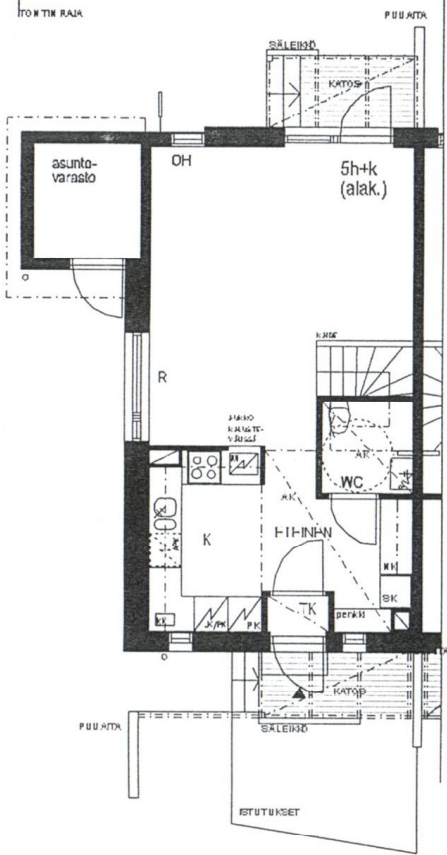
Suunnitelmaan saattaa
 tulla muutoksia
 rakentamisen edetessä







Kannelmäen kiinteistöt, Kannelniitty
 Urkupillintie 5-G, 00420, Helsinki
 Kannelmäki, kortteli 33098, tontti 10



asunto B16
 5h+k
 113,5 m²
 +ullakko
 +lämmin ulkovarasto

Alustava pohjapiirustus
 1:100, 30.3.2001

- AK= alustalettu katto
- TK= tankokomero
- HK= hyllykomero
- NK= nauhallo
- SK= sivouskomero
- PY= pyykkikomero
- JKP= jääpakastinkaappi
- FK= paikka kylmäläisköle
- APK= paikka astianpesukoneelle
- PPK= paikka pyykkipesukoneelle
- M= paikka mikroaaltouunille
- KK= paikka kahvinkeitinille

Suunnitelmaan saattaa tulla muutoksia rakentamisen edetessä

