

HEKA PIHLAJAMÄKI / LIUSKETIE 9

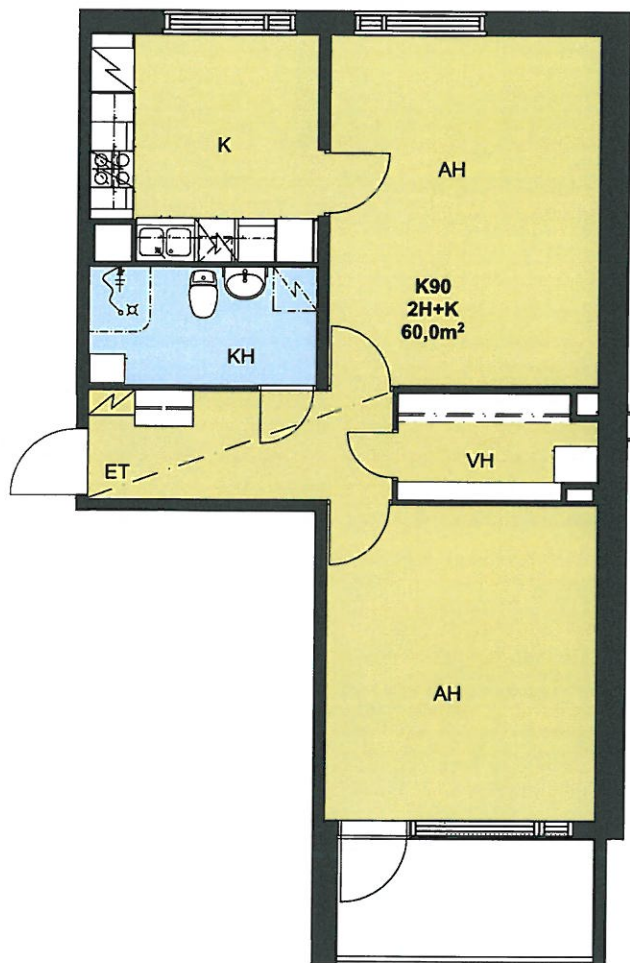
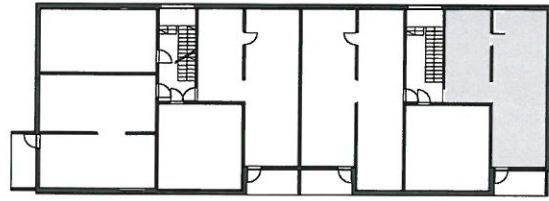
LIUSKETIE 9

00710 Helsinki

2H+K+KPH 60,0 m²

K90
K93
K96

1. KRS
2. KRS
3. KRS



TALO 4

mittakaava 1:100



Arkkittehtitoimisto Tiuri & Lommi Oy
10.1.2018

Rakennuttaja pidättää oikeuden suunnitelmamuutoksiin

