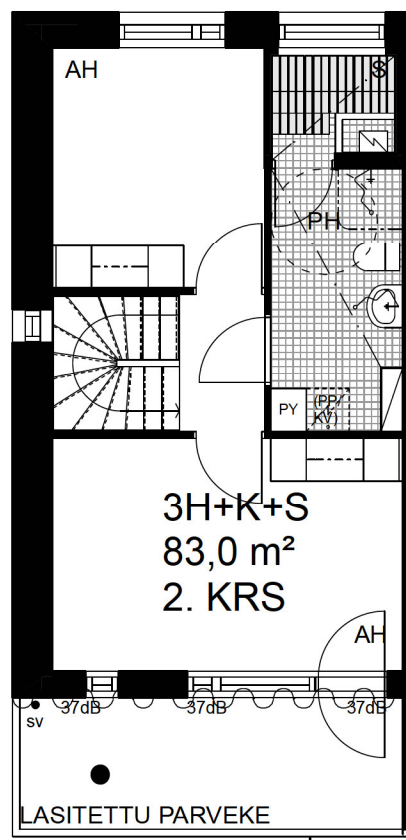
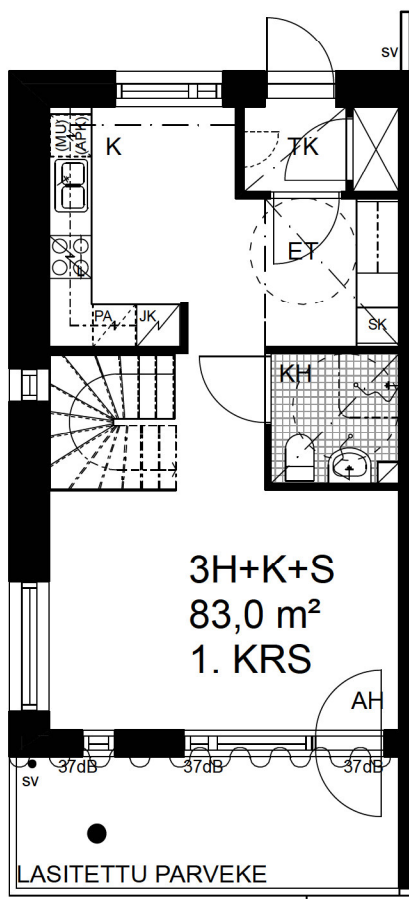
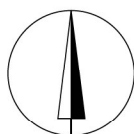


**Asuntopohjat
Pihlajiston Kiinteistöt Oy /
Hernepellontie 26**

Asunnot A1
yhteensä 1 kpl



22.03.2010

Huoneistojen alakatot, koteloinnit
ja pystyhormit saattavat tarkentua

Mittakaava 1:100

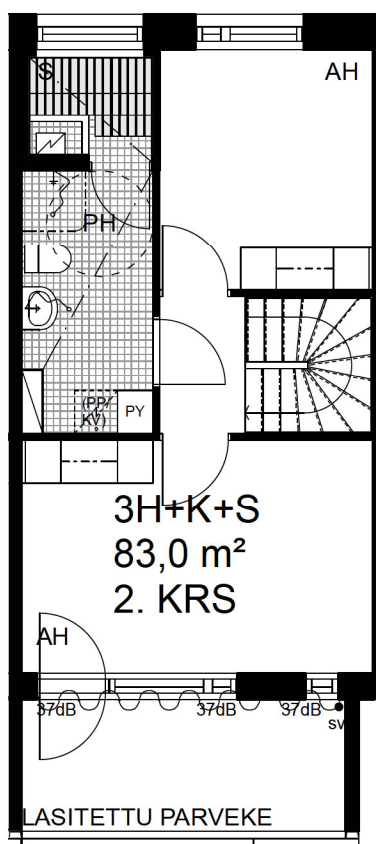
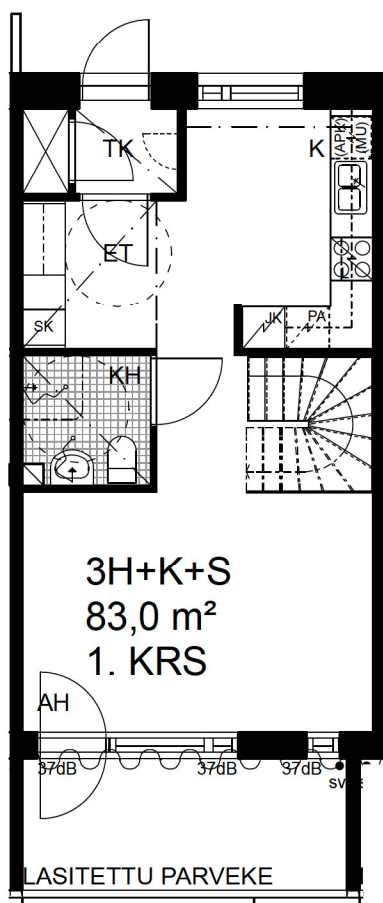
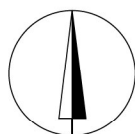
5m

**ARKKITEHTITOIMISTO
VUORELMA ARKKITEHDIT OY**

LAHTI HELSINKI
Pieni Roobertinkatu 10 C 13 00120 Helsinki
p 09-4366090 fax 09-43660950
vuorelma.ark-hki@arkki.com

**Asuntopohjat
Pihlajiston Kiinteistöt Oy /
Hernepellontie 26**

Asunnot A2, B24, C42
yhteensä 3 kpl



22.03.2010

Huoneistojen alakatot, koteloinnit
ja pystyhormit saattavat tarkentua

Mittakaava 1:100

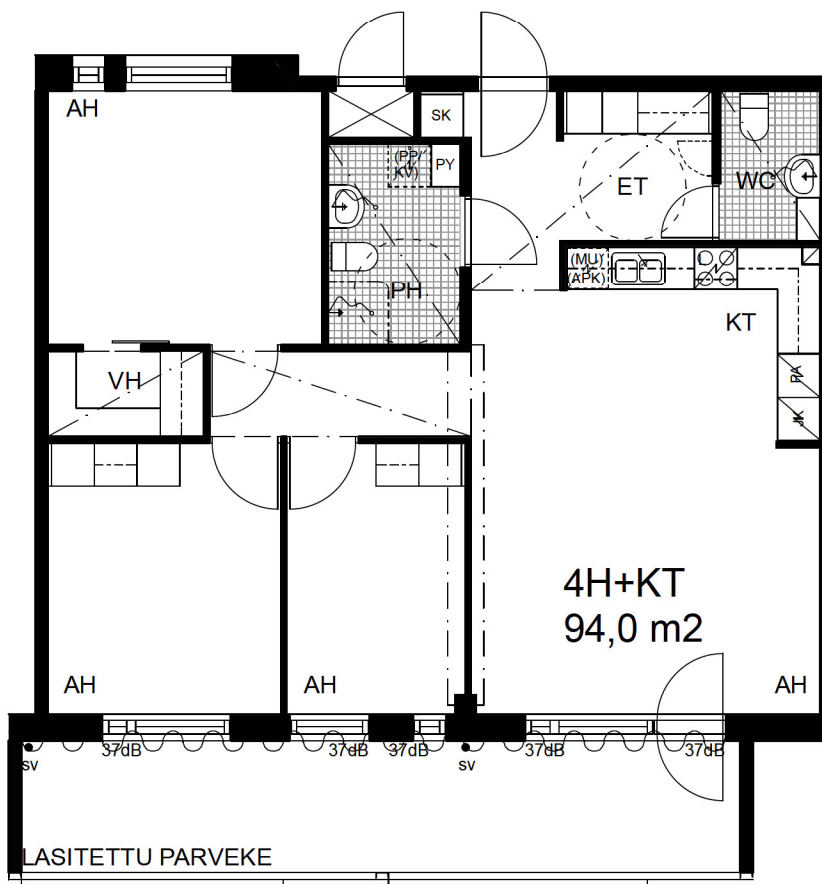
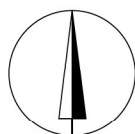
5m

**ARKKITEHTITOIMISTO
VUORELMA ARKKITEHDIT OY**

LAHTI HELSINKI
Pieni Roobertinkatu 10 C 13 00120 Helsinki
p 09-4366090 fax 09-43660950
vuorelma.ark-hki@arkki.com

**Asuntopohjat
Pihlajiston Kiinteistöt Oy /
Hernepellontie 26**

Asunnot A3, A8, B25, B29,
C43, C47
yhteensä 6 kpl



22.03.2010

Huoneistojen alakatot, koteloinnit
ja pystyhormit saattavat tarkentua

Mittakaava 1:100

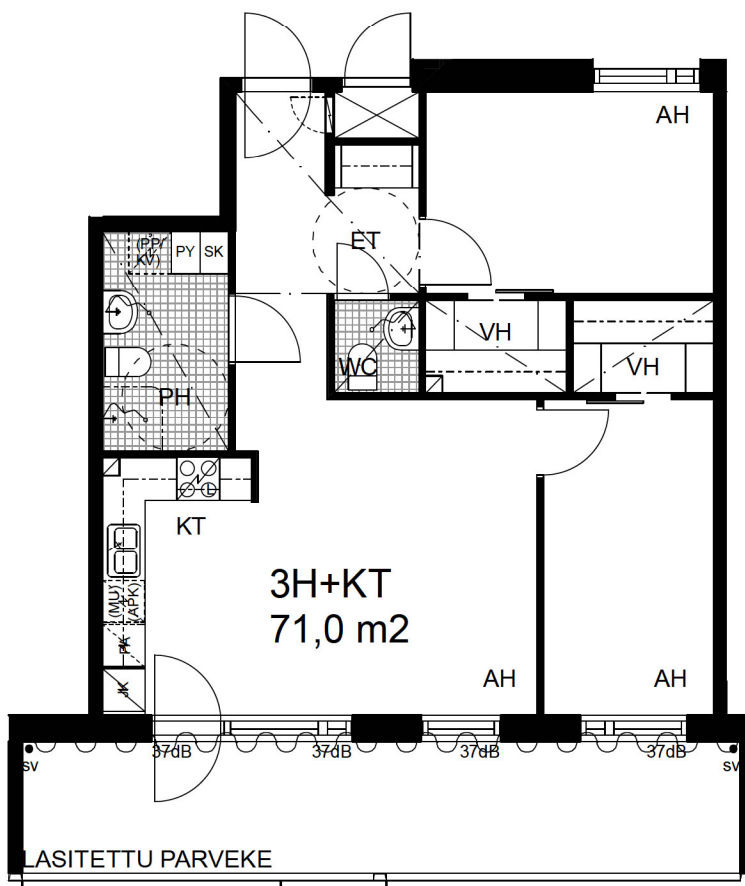
5m

**ARKKITEHTITOIMISTO
VUORELMA ARKKITEHDIT OY**

LAHTI HELSINKI
Pieni Roobertinkatu 10 C 13 00120 Helsinki
p 09-4366090 fax 09-43660950
vuorelma.ark-hki@arkki.com

**Asuntopohjat
Pihlajiston Kiinteistöt Oy /
Hernepellontie 26**

Asunnot A4, A9, B26, B30
yhteensä 4 kpl



22.03.2010

Huoneistojen alakatot, koteloinnit
ja pystyhormit saattavat tarkentua

Mittakaava 1:100

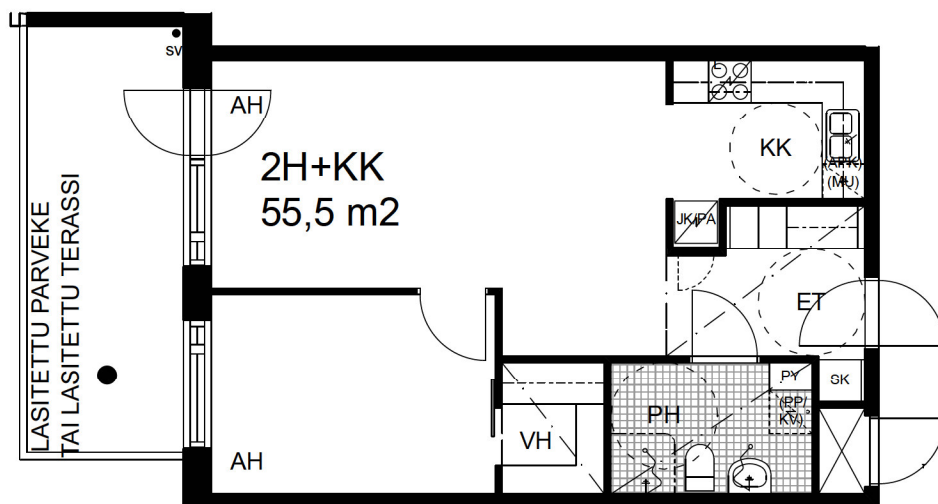
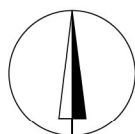
5m

**ARKKITEHTITOIMISTO
VUORELMA ARKKITEHDIT OY**

LAHTI HELSINKI
Pieni Roobertinkatu 10 C 13 00120 Helsinki
p 09-4366090 fax 09-43660950
vuorelma.ark-hki@arkki.com

**Asuntopohjat
Pihlajiston Kiinteistöt Oy /
Hernepellontie 26**

Asunnot A5, A10, A15, A20
C45, C49, C53, C57
yhteensä 8 kpl



22.03.2010

Huoneistojen alakatot, koteloinnit
ja pystyhormit saattavat tarkentua

Mittakaava 1:100

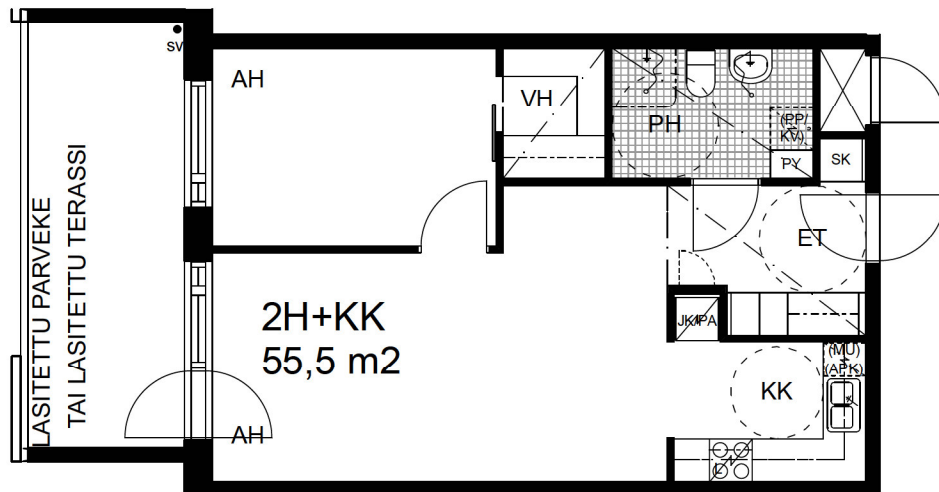
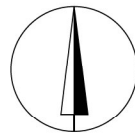
5m

**ARKKITEHTITOIMISTO
VUORELMA ARKKITEHDIT OY**

LAHTI HELSINKI
Pieni Roobertinkatu 10 C 13 00120 Helsinki
p 09-4366090 fax 09-43660950
vuorelma.ark-hki@arkki.com

**Asuntopohjat
Pihlajiston Kiinteistöt Oy /
Hernepellontie 26**

Asunnot A6, A11, A16, A21
yhteensä 4 kpl



22.03.2010

Huoneistojen alakatot, koteloinnit
ja pystyhormit saattavat tarkentua

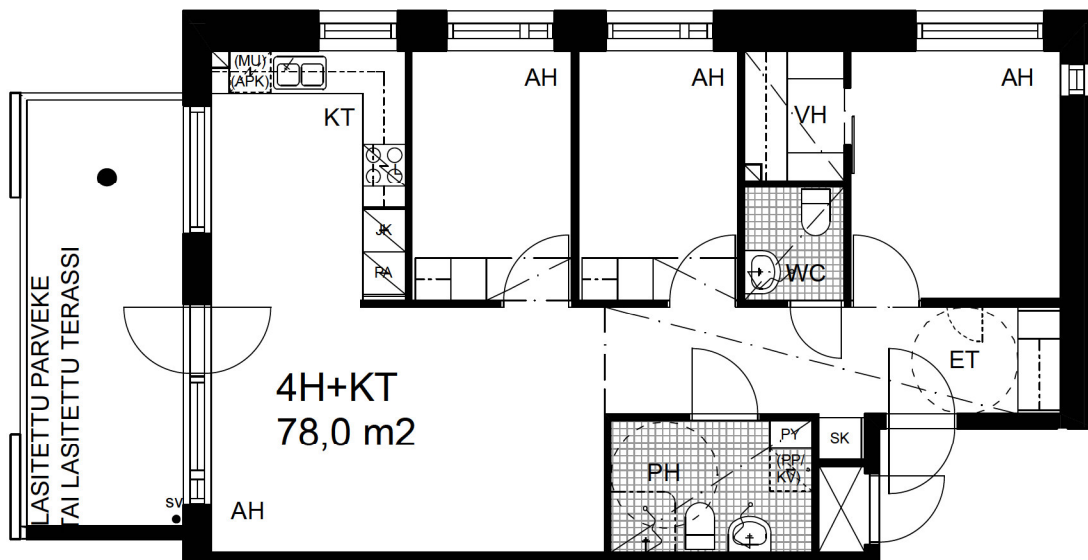
Mittakaava 1:100 5m

**ARKKITEHTITOIMISTO
VUORELMA ARKKITEHDIT OY**

LAHTI HELSINKI
Pieni Roobertinkatu 10 C 13 00120 Helsinki
p 09-4366090 fax 09-43660950
vuorelma.ark-hki@arkki.com

**Asuntopohjat
Pihlajiston Kiinteistöt Oy /
Hernepellontie 26**

Asunnot A7, A12, A17, A22
yhteensä 4 kpl



22.03.2010

Huoneistojen alakatot, koteloinnit
ja pystyhormit saattavat tarkentua

Mittakaava 1:100

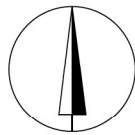
5m

**ARKKITEHTITOIMISTO
VUORELMA ARKKITEHDIT OY**

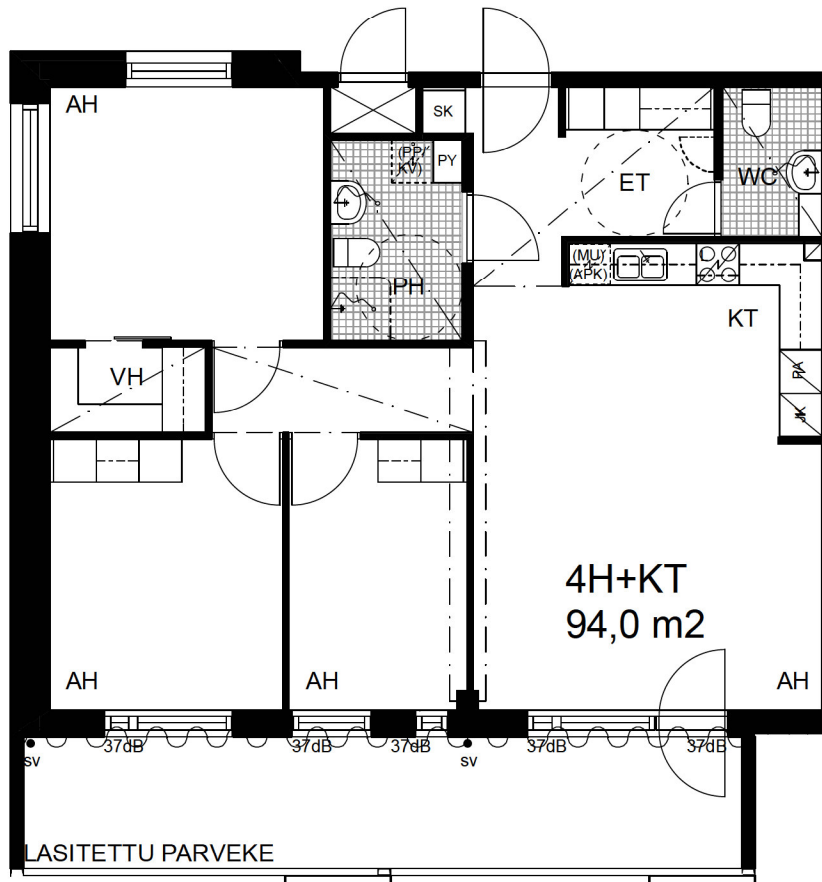
LAHTI HELSINKI
Pieni Roobertinkatu 10 C 13 00120 Helsinki
p 09-4366090 fax 09-43660950
vuorelma.ark-hki@arkki.com

**Asuntopohjat
Pihlajiston Kiinteistöt Oy /
Hernepellontie 26**

Asunnot A13, A18, B33, B37,
C51, C55
yhteensä 6 kpl



IKKUNOIDEN PAIKAT VAIHTELEVAT
KERROSKOHTAISESTI



22.03.2010

Huoneistojen alakatot, koteloinnit
ja pystyhormit saattavat tarkentua

Mittakaava 1:100

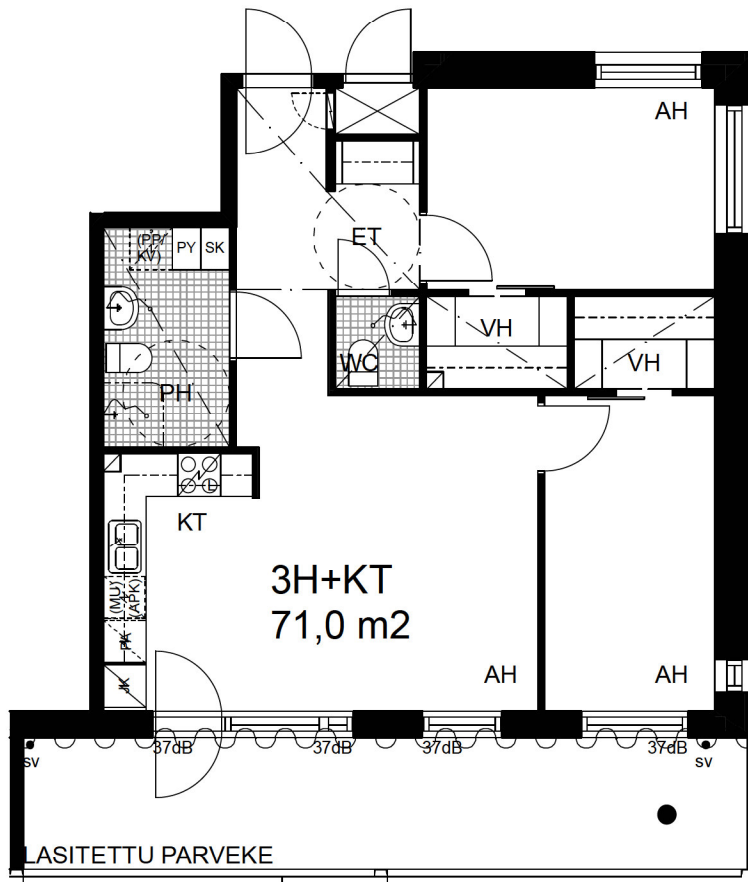
5m

**ARKKITEHTITOIMISTO
VUORELMA ARKKITEHDIT OY**

LAHTI HELSINKI
Pieni Roobertinkatu 10 C 13 00120 Helsinki
p 09-4366090 fax 09-43660950
vuorelma.ark-hki@arkki.com

**Asuntopohjat
Pihlajiston Kiinteistöt Oy /
Hernepellontie 26**

Asunnot A14, A19, B34, B38,
C44, C48, C52, C56
yhteensä 8 kpl



IKKUNOIDEN PAIKAT VAIHTELEVAT
KERROSKOHTAISESTI

22.03.2010

Huoneistojen alakatot, koteloinnit
ja pystyhormit saattavat tarkentua

Mittakaava 1:100

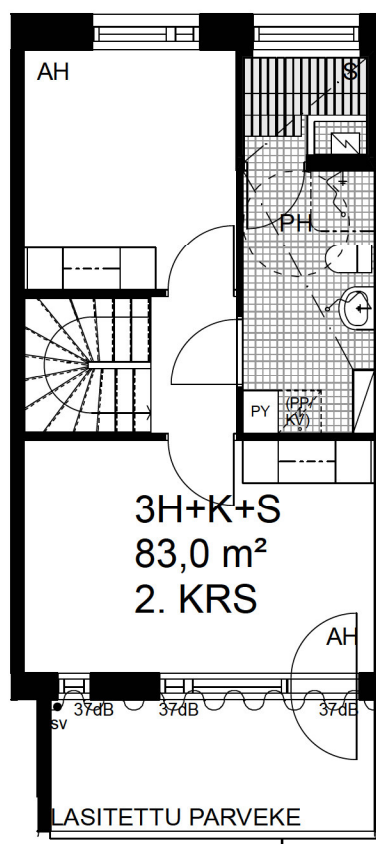
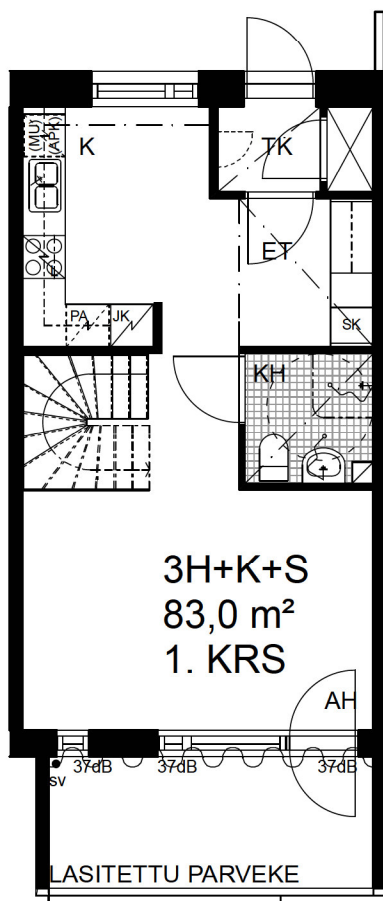
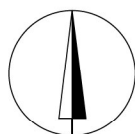
5m

**ARKKITEHTITOIMISTO
VUORELMA ARKKITEHDIT OY**

LAHTI HELSINKI
Pieni Roobertinkatu 10 C 13 00120 Helsinki
p 09-4366090 fax 09-43660950
vuorelma.ark-hki@arkki.com

**Asuntopohjat
Pihlajiston Kiinteistöt Oy /
Hernepellontie 26**

Asunnot B23, C41
yhteensä 2 kpl



22.03.2010

Huoneistojen alakatot, koteloinnit
ja pystyhormit saattavat tarkentua

Mittakaava 1:100

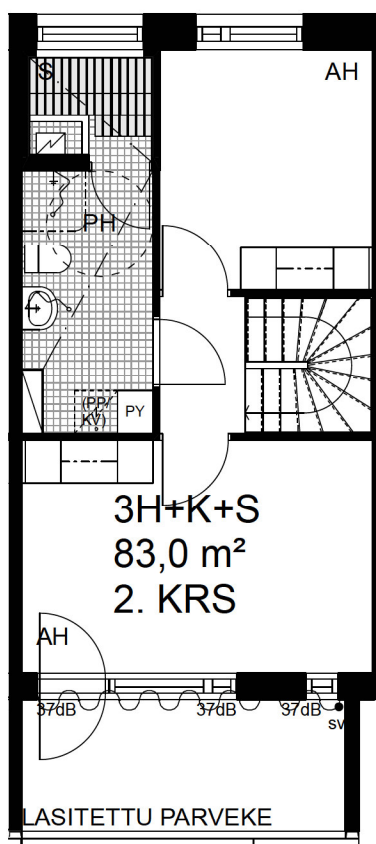
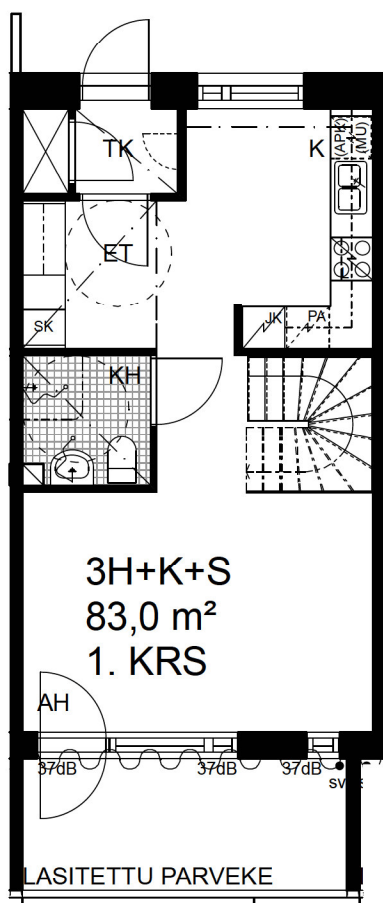
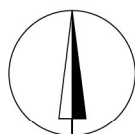
5m

**ARKKITEHTITOIMISTO
VUORELMA ARKKITEHDIT OY**

LAHTI HELSINKI
Pieni Roobertinkatu 10 C 13 00120 Helsinki
p 09-4366090 fax 09-43660950
vuorelma.ark-hki@arkki.com

**Asuntopohjat
Pihlajiston Kiinteistöt Oy /
Hernepellontie 26**

Asunnot A2, B24, C42
yhteensä 3 kpl



22.03.2010

Huoneistojen alakatot, koteloinnit
ja pystyhormit saattavat tarkentua

Mittakaava 1:100

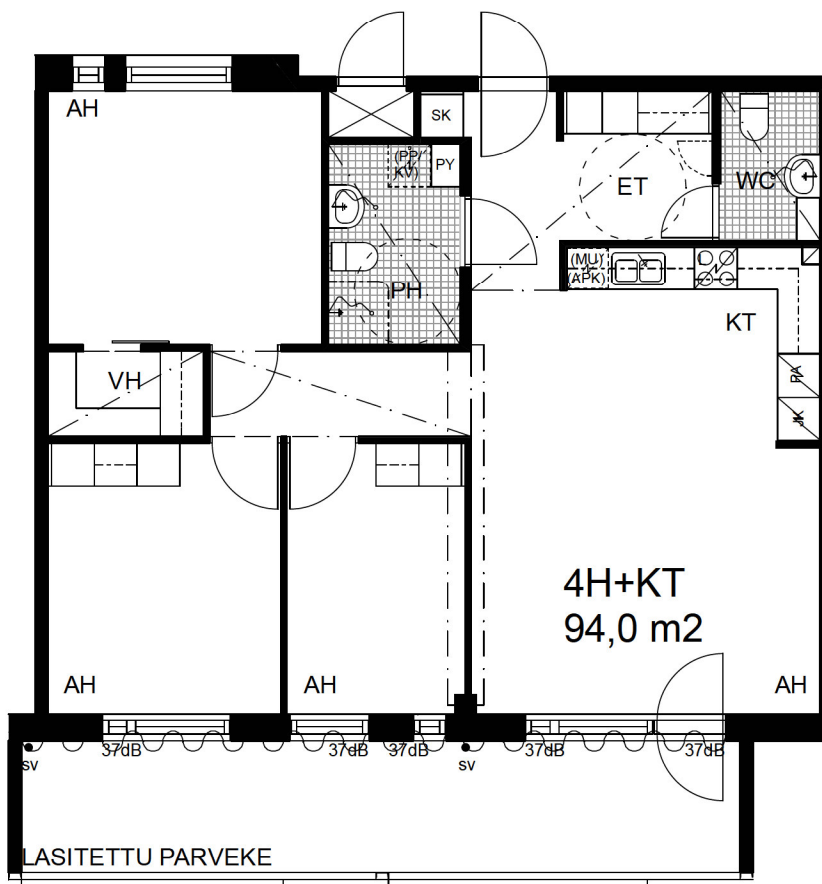
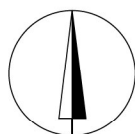
5m

**ARKKITEHTITOIMISTO
VUORELMA ARKKITEHDIT OY**

LAHTI HELSINKI
Pieni Roobertinkatu 10 C 13 00120 Helsinki
p 09-4366090 fax 09-43660950
vuorelma.ark-hki@arkki.com

**Asuntopohjat
Pihlajiston Kiinteistöt Oy /
Hernepellontie 26**

Asunnot A3, A8, B25, B29,
C43, C47
yhteensä 6 kpl



22.03.2010

Huoneistojen alakatot, koteloinnit
ja pystyhormit saattavat tarkentua

Mittakaava 1:100

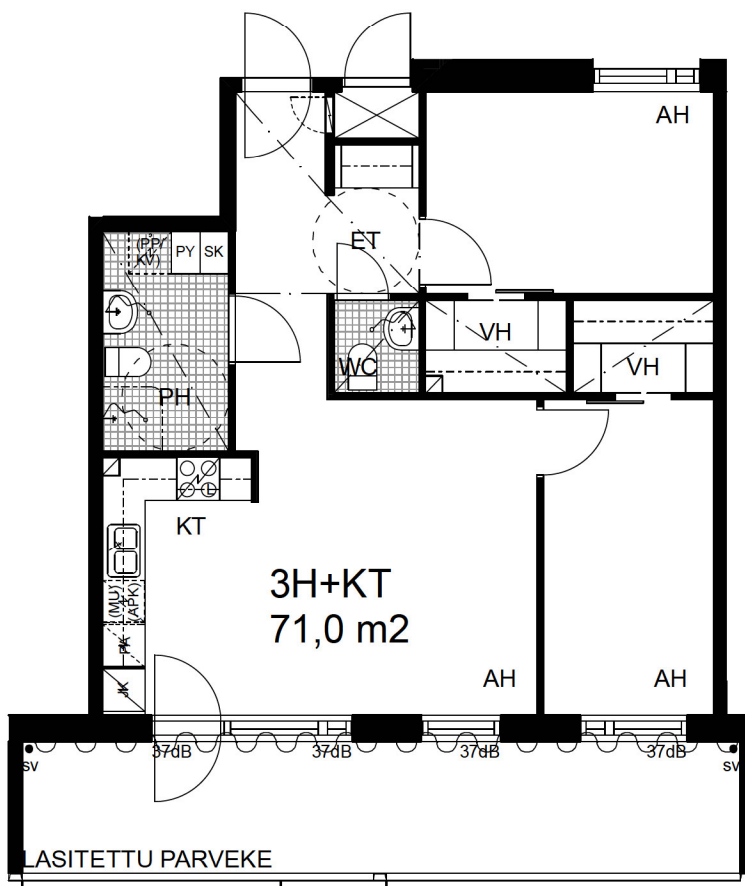
5m

**ARKKITEHTITOIMISTO
VUORELMA ARKKITEHDIT OY**

LAHTI HELSINKI
Pieni Roobertinkatu 10 C 13 00120 Helsinki
p 09-4366090 fax 09-43660950
vuorelma.ark-hki@arkki.com

**Asuntopohjat
Pihlajiston Kiinteistöt Oy /
Hernepellontie 26**

Asunnot A4, A9, B26, B30
yhteensä 4 kpl



22.03.2010

Huoneistojen alakatot, koteloinnit
ja pystyhormit saattavat tarkentua

Mittakaava 1:100

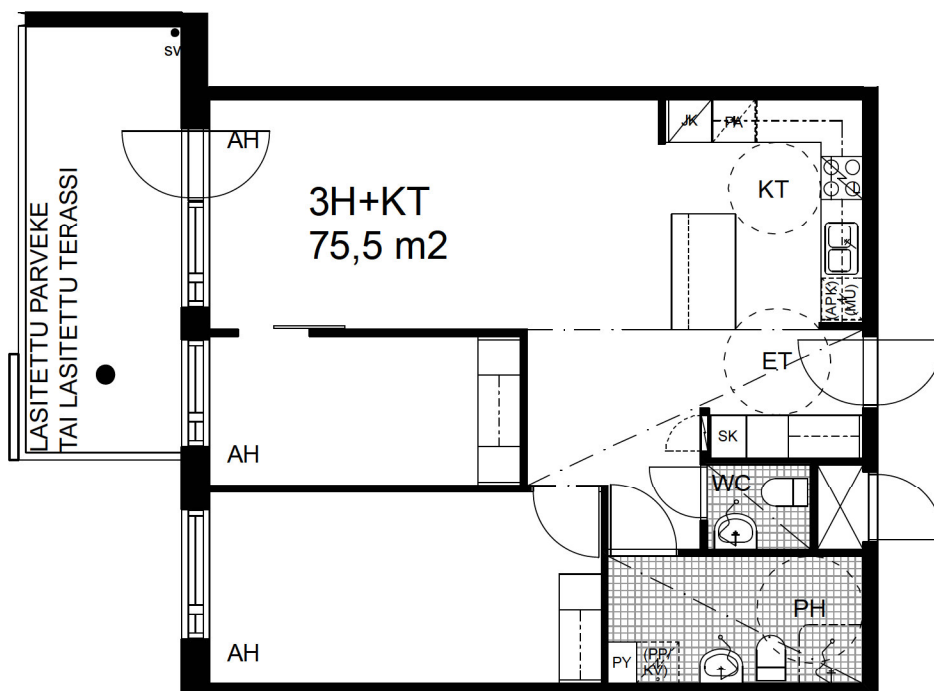
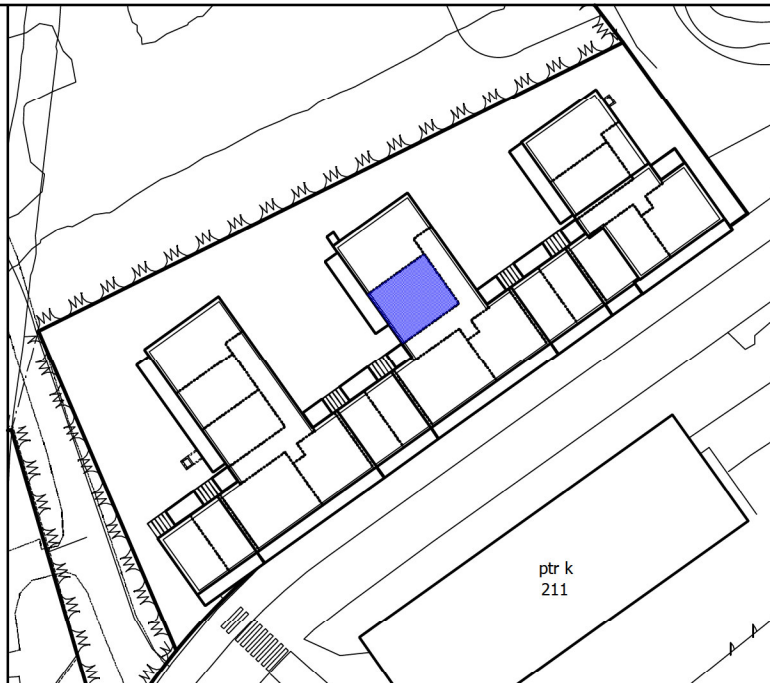
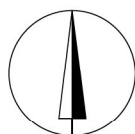
5m

**ARKKITEHTITOIMISTO
VUORELMA ARKKITEHDIT OY**

LAHTI HELSINKI
Pieni Roobertinkatu 10 C 13 00120 Helsinki
p 09-4366090 fax 09-43660950
vuorelma.ark-hki@arkki.com

**Asuntopohjat
Pihlajiston Kiinteistöt Oy /
Hernepellontie 26**

Asunnot B27, B31, B35, B39
yhteensä 4 kpl



22.03.2010

Huoneistojen alakatot, koteloinnit
ja pystyhormit saattavat tarkentua

Mittakaava 1:100

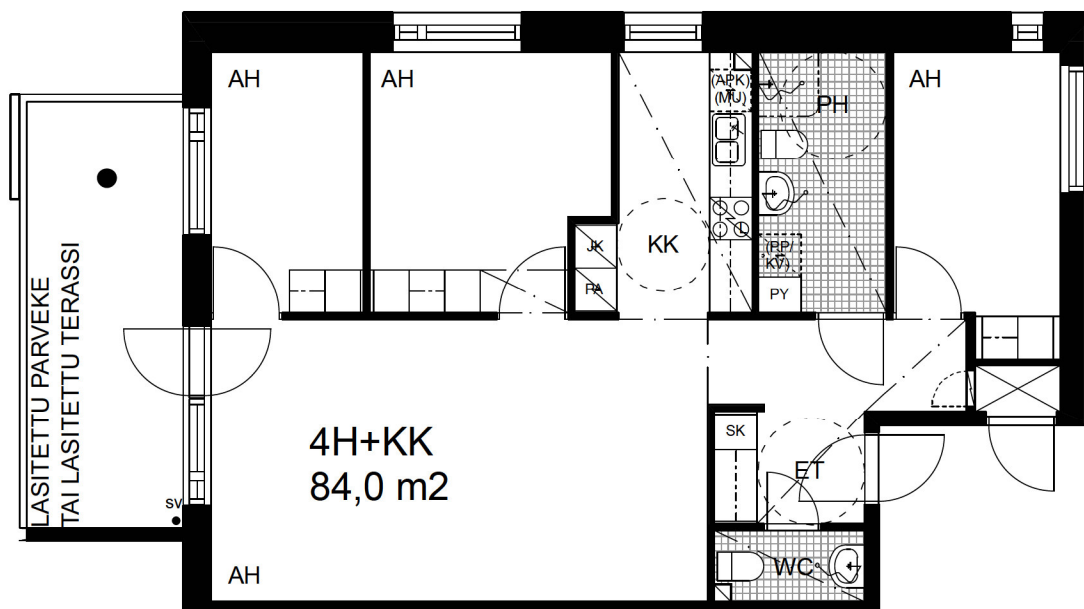
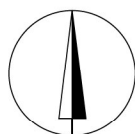
5m

**ARKKITEHTITOIMISTO
VUORELMA ARKKITEHDIT OY**

LAHTI HELSINKI
Pieni Roobertinkatu 10 C 13 00120 Helsinki
p 09-4366090 fax 09-43660950
vuorelma.ark-hki@arkki.com

**Asuntopohjat
Pihlajiston Kiinteistöt Oy /
Hernepellontie 26**

Asunnot B28, B32, B36, B40
yhteensä 4 kpl



22.03.2010

Huoneistojen alakatot, koteloinnit
ja pystyhormit saattavat tarkentua

Mittakaava 1:100

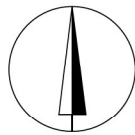
5m

**ARKKITEHTITOIMISTO
VUORELMA ARKKITEHDIT OY**

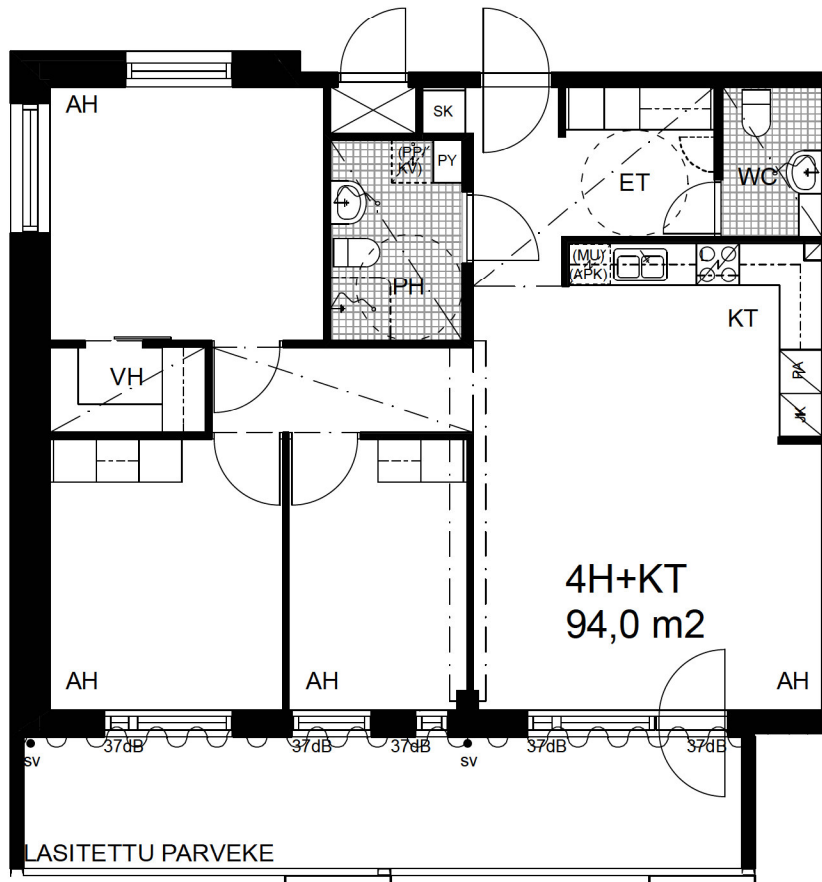
LAHTI HELSINKI
Pieni Roobertinkatu 10 C 13 00120 Helsinki
p 09-4366090 fax 09-43660950
vuorelma.ark-hki@arkki.com

**Asuntopohjat
Pihlajiston Kiinteistöt Oy /
Hernepellontie 26**

Asunnot A13, A18, B33, B37,
C51, C55
yhteensä 6 kpl



IKKUNOIDEN PAIKAT VAIHTELEVAT
KERROSKOHTAISESTI



22.03.2010

Huoneistojen alakatot, koteloinnit
ja pystyhormit saattavat tarkentua

Mittakaava 1:100

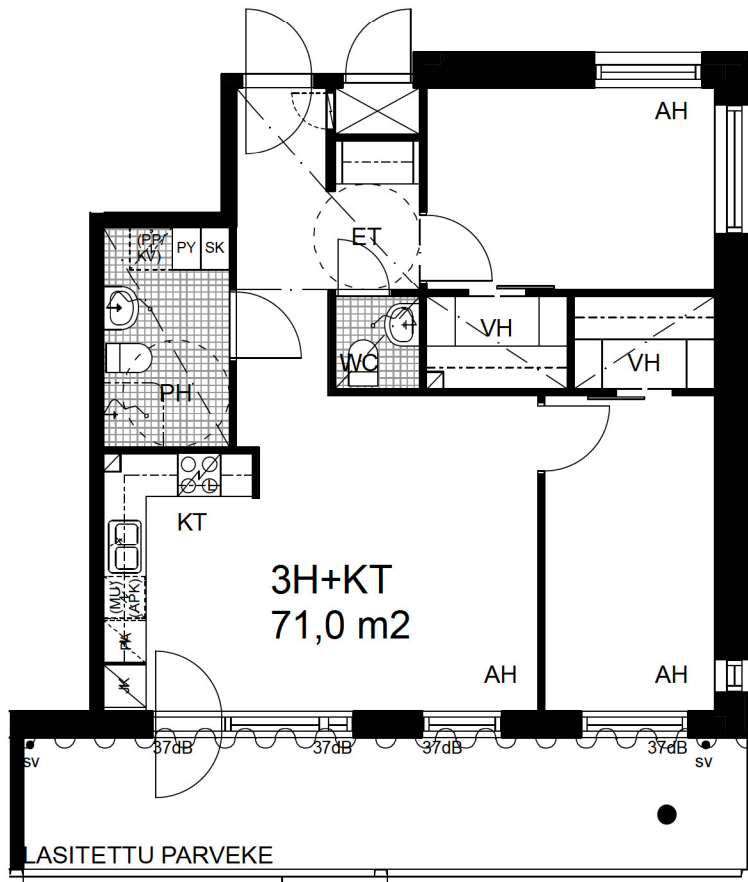
5m

**ARKKITEHTITOIMISTO
VUORELMA ARKKITEHDIT OY**

LAHTI HELSINKI
Pieni Roobertinkatu 10 C 13 00120 Helsinki
p 09-4366090 fax 09-43660950
vuorelma.ark-hki@arkki.com

**Asuntopohjat
Pihlajiston Kiinteistöt Oy /
Hernepellontie 26**

Asunnot A14, A19, B34, B38,
C44, C48, C52, C56
yhteensä 8 kpl



IKKUNOIDEN PAIKAT VAIHTELEVAT
KERROSKOHTAISESTI

22.03.2010

Huoneistojen alakatot, koteloinnit
ja pystyhormit saattavat tarkentua

Mittakaava 1:100

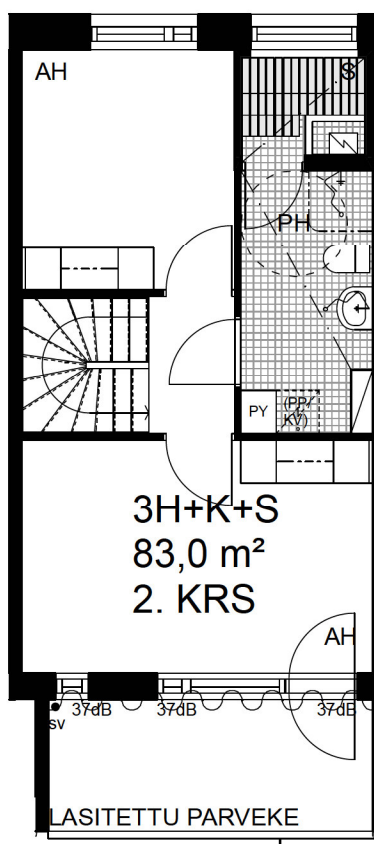
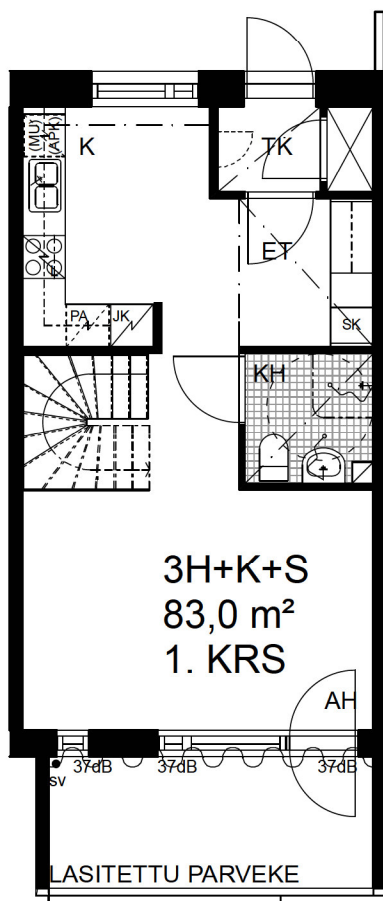
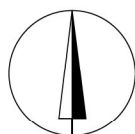
5m

**ARKKITEHTITOIMISTO
VUORELMA ARKKITEHDIT OY**

LAHTI HELSINKI
Pieni Roobertinkatu 10 C 13 00120 Helsinki
p 09-4366090 fax 09-43660950
vuorelma.ark-hki@arkki.com

**Asuntopohjat
Pihlajiston Kiinteistöt Oy /
Hernepellontie 26**

Asunnot B23, C41
yhteensä 2 kpl



22.03.2010

Huoneistojen alakatot, koteloinnit
ja pystyhormit saattavat tarkentua

Mittakaava 1:100

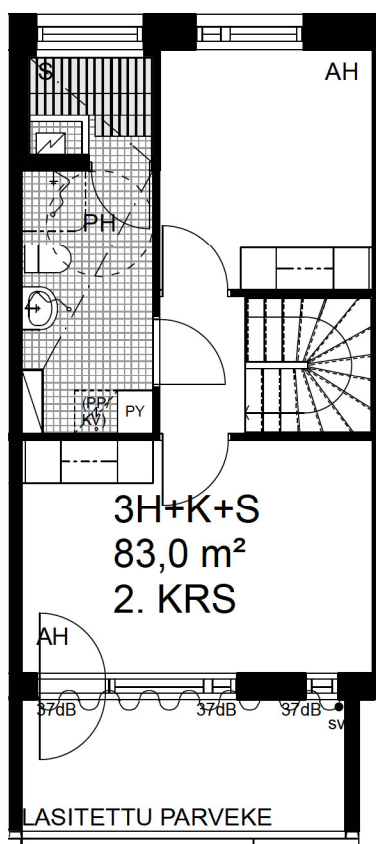
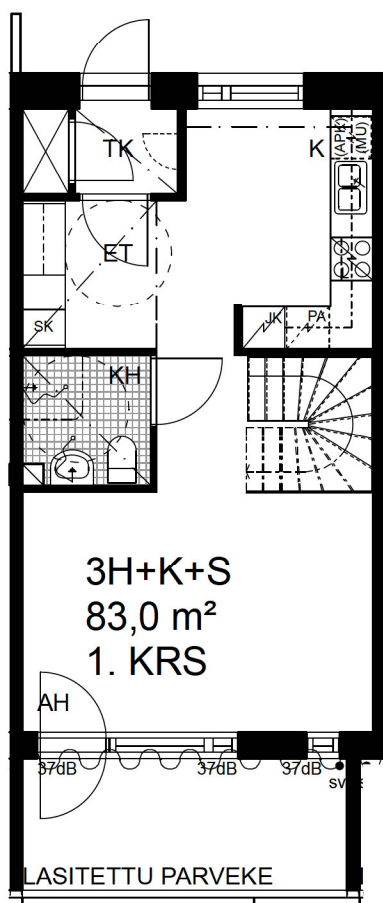
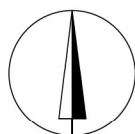
5m

**ARKKITEHTITOIMISTO
VUORELMA ARKKITEHDIT OY**

LAHTI **HELSINKI**
Pieni Roobertinkatu 10 C 13 00120 Helsinki
p 09-4366090 fax 09-43660950
vuorelma.ark-hki@arkki.com

**Asuntopohjat
Pihlajiston Kiinteistöt Oy /
Hernepellontie 26**

Asunnot A2, B24, C42
yhteensä 3 kpl



22.03.2010

Huoneistojen alakatot, koteloinnit
ja pystyhormit saattavat tarkentua

Mittakaava 1:100

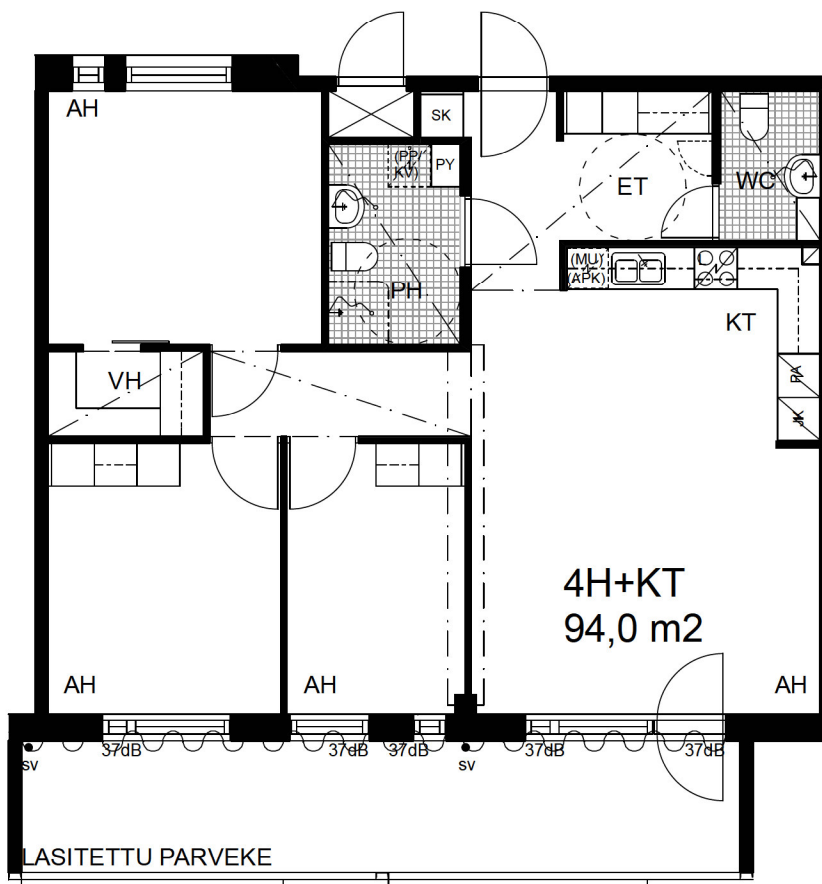
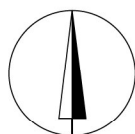
5m

**ARKKITEHTITOIMISTO
VUORELMA ARKKITEHDIT OY**

LAHTI HELSINKI
Pieni Roobertinkatu 10 C 13 00120 Helsinki
p 09-4366090 fax 09-43660950
vuorelma.ark-hki@arkki.com

**Asuntopohjat
Pihlajiston Kiinteistöt Oy /
Hernepellontie 26**

Asunnot A3, A8, B25, B29,
C43, C47
yhteensä 6 kpl



22.03.2010

Huoneistojen alakatot, koteloinnit
ja pystyhormit saattavat tarkentua

Mittakaava 1:100

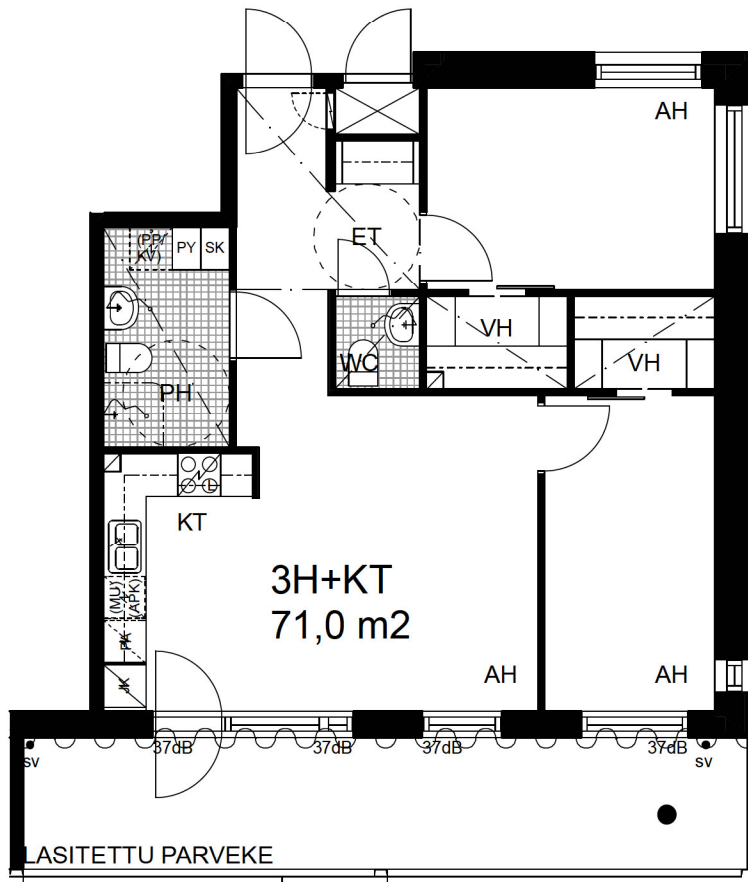
5m

**ARKKITEHTITOIMISTO
VUORELMA ARKKITEHDIT OY**

LAHTI HELSINKI
Pieni Roobertinkatu 10 C 13 00120 Helsinki
p 09-4366090 fax 09-43660950
vuorelma.ark-hki@arkki.com

**Asuntopohjat
Pihlajiston Kiinteistöt Oy /
Hernepellontie 26**

Asunnot A14, A19, B34, B38,
C44, C48, C52, C56
yhteensä 8 kpl



IKKUNOIDEN PAIKAT VAIHTELEVAT
KERROSKOHTAISESTI

22.03.2010

Huoneistojen alakatot, koteloinnit
ja pystyhormit saattavat tarkentua

Mittakaava 1:100

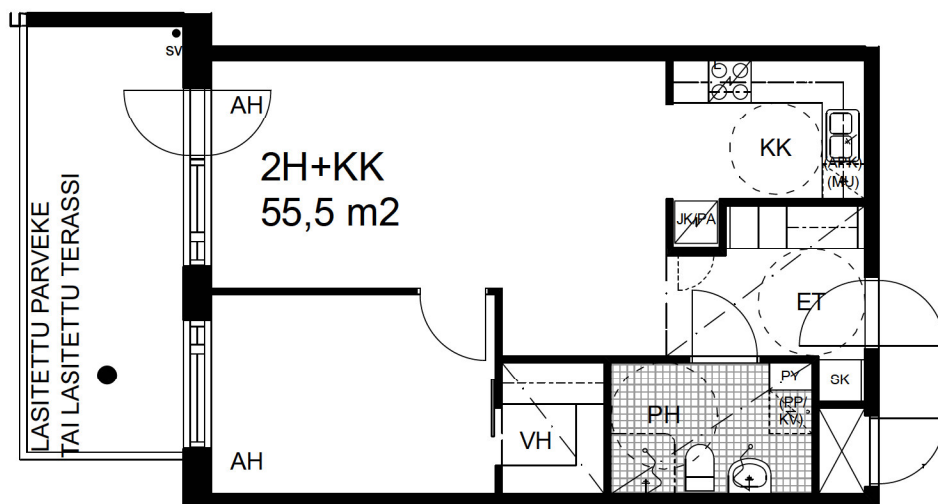
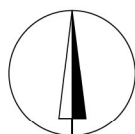
5m

**ARKKITEHTITOIMISTO
VUORELMA ARKKITEHDIT OY**

LAHTI HELSINKI
Pieni Roobertinkatu 10 C 13 00120 Helsinki
p 09-4366090 fax 09-43660950
vuorelma.ark-hki@arkki.com

**Asuntopohjat
Pihlajiston Kiinteistöt Oy /
Hernepellontie 26**

Asunnot A5, A10, A15, A20
C45, C49, C53, C57
yhteensä 8 kpl



22.03.2010

Huoneistojen alakatot, koteloinnit
ja pystyhormit saattavat tarkentua

Mittakaava 1:100

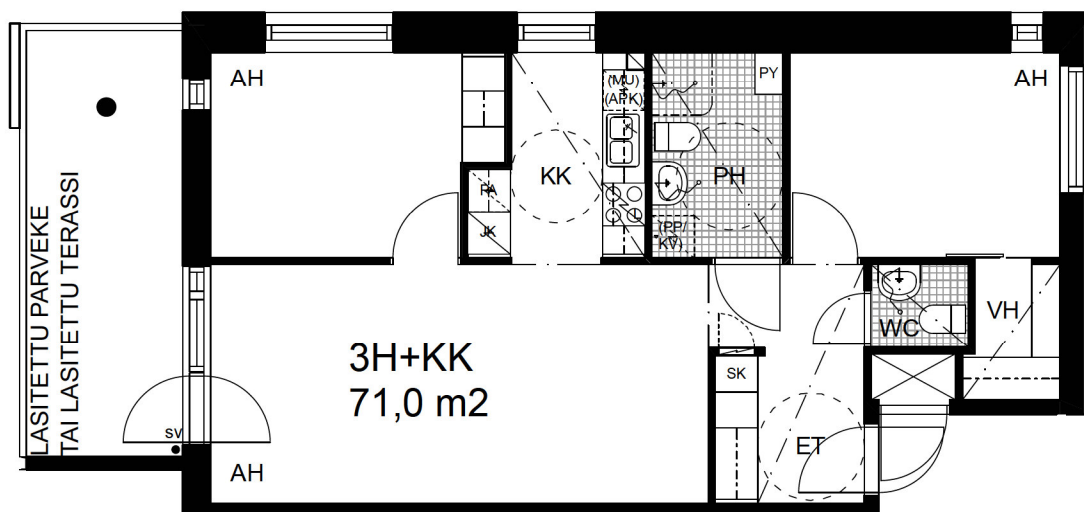
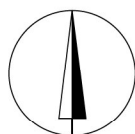
5m

**ARKKITEHTITOIMISTO
VUORELMA ARKKITEHDIT OY**

LAHTI HELSINKI
Pieni Roobertinkatu 10 C 13 00120 Helsinki
p 09-4366090 fax 09-43660950
vuorelma.ark-hki@arkki.com

**Asuntopohjat
Pihlajiston Kiinteistöt Oy /
Hernepellontie 26**

Asunnot C46, C50, C54, C58
yhteensä 4 kpl



22.03.2010

Huoneistojen alakatot, koteloinnit
ja pystyhormit saattavat tarkentua

Mittakaava 1:100

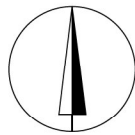
5m

**ARKKITEHTITOIMISTO
VUORELMA ARKKITEHDIT OY**

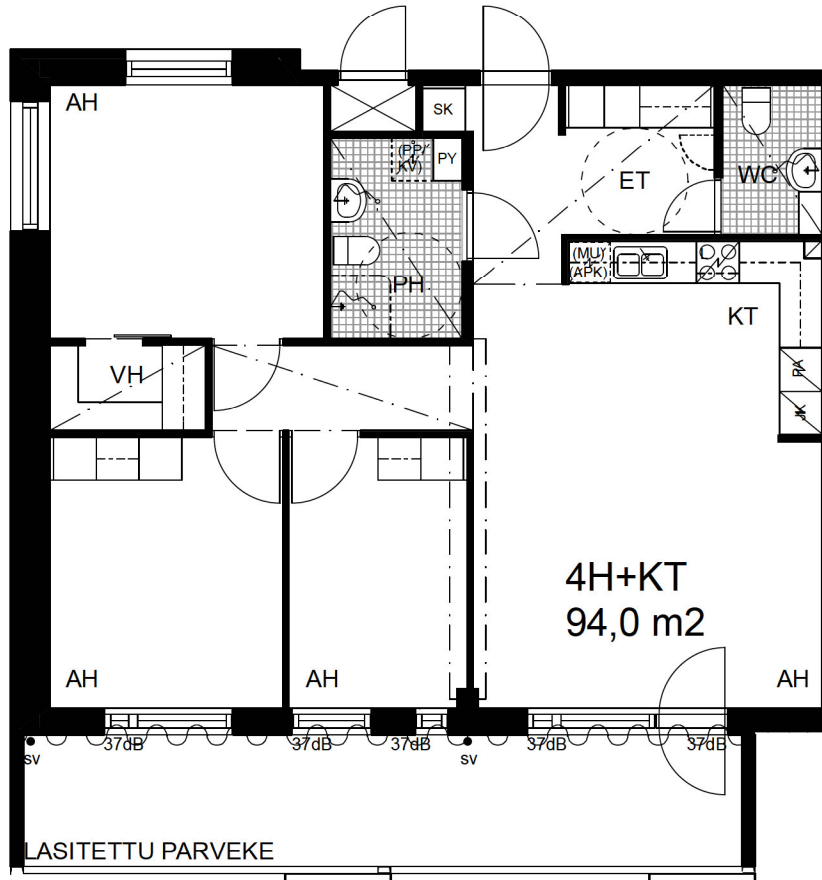
LAHTI **HELSINKI**
Pieni Roobertinkatu 10 C 13 00120 Helsinki
p 09-4366090 fax 09-43660950
vuorelma.ark-hki@arkki.com

**Asuntopohjat
Pihlajiston Kiinteistöt Oy /
Hernepellontie 26**

Asunnot A13, A18, B33, B37,
C51, C55
yhteensä 6 kpl



IKKUNOIDEN PAIKAT VAIHTELEVAT
KERROSKOHTAISESTI



22.03.2010

Huoneistojen alakatot, koteloinnit
ja pystyhormit saattavat tarkentua

Mittakaava 1:100

5m

**ARKKITEHTITOIMISTO
VUORELMA ARKKITEHDIT OY**

LAHTI HELSINKI
Pieni Roobertinkatu 10 C 13 00120 Helsinki
p 09-4366090 fax 09-43660950
vuorelma.ark-hki@arkki.com