




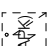
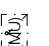
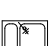

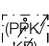
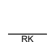


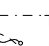
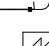
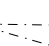



Merkkien selitykset

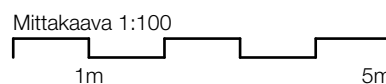
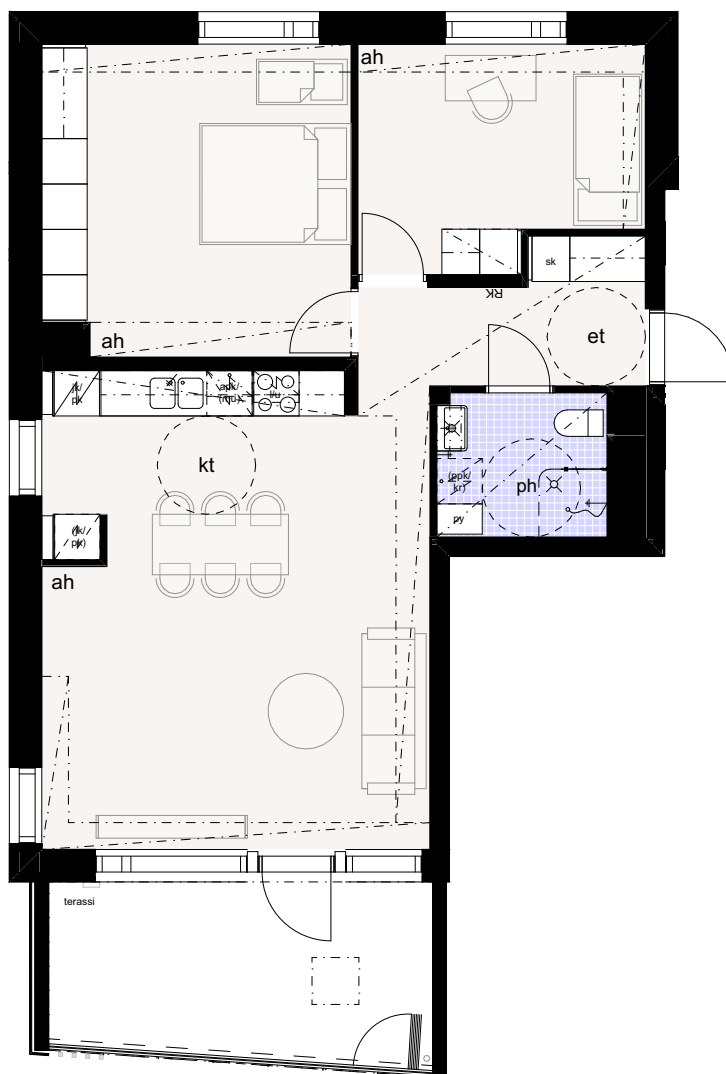
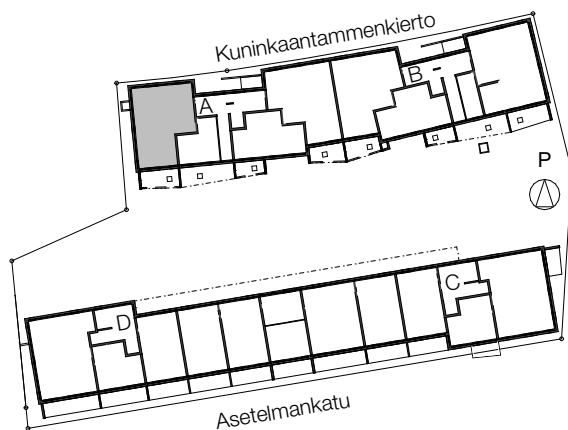
	tankokaappi (AH) tai pöytäkaappi, jonka yläpuolella seinäkaappi (KT)	Huoneyhenteet:
	hyllykaappi	ET eteinen
	jääkaappi ja pakastin	KT keittotila
	kylmälaitevaraus	AH asuinhuone
	liesi, päällä liesikupu	PE pesutila
	astianpesukonevaraus	VH vaatehuone
	tilavaraus mikroaaltouunille	PU pukuhuone
	keittiön pesuallas ja hana	LH löylyhuone
	siivous- ja pyykkikaappi	LW lastenvaunuvarasto
	tilavaraus pyykinpesukoneelle ja kuivausrummulle	UW ulkoviivelinearasto
	ryhmäkeskus	IRT VAR irtaimistovarasto
	Pesuallas, hana, bidesuihku ja peilikaappi	LJH lämmönjakohuone
	wc-istuin	SPK sähköpääkeskus
	suihku, suihkuseinä ja -verhotanko	
	kiuas	
	katon alaslasku, kotelo ja kattopalkki	
	parvekkeen vedenpoisto	

Heka Kuninkaantammi Asetelmankatu
Asetelmankatu 1, 00430 Helsinki

24.4.2023

3 h + kt
71,5 m²

a1 **1.krs**



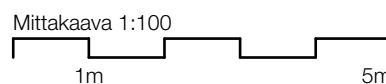
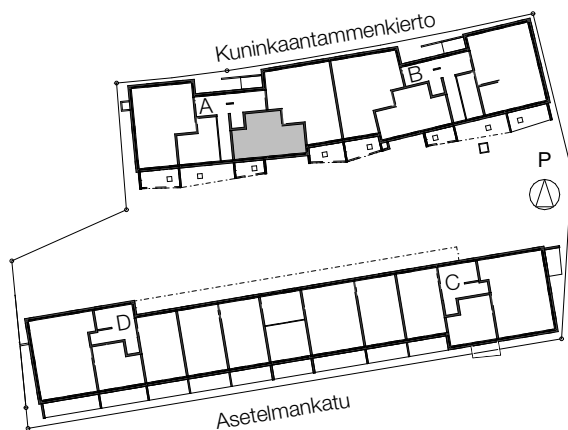
Pidätetään oikeus rakennusaikaisiin muutoksiin

Heka Kuninkaantammi Asetelmankatu
Asetelmankatu 1, 00430 Helsinki

24.4.2023

2 h + kt
44,5 m²

a2 **1.krs**



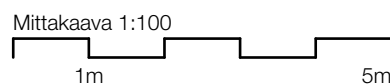
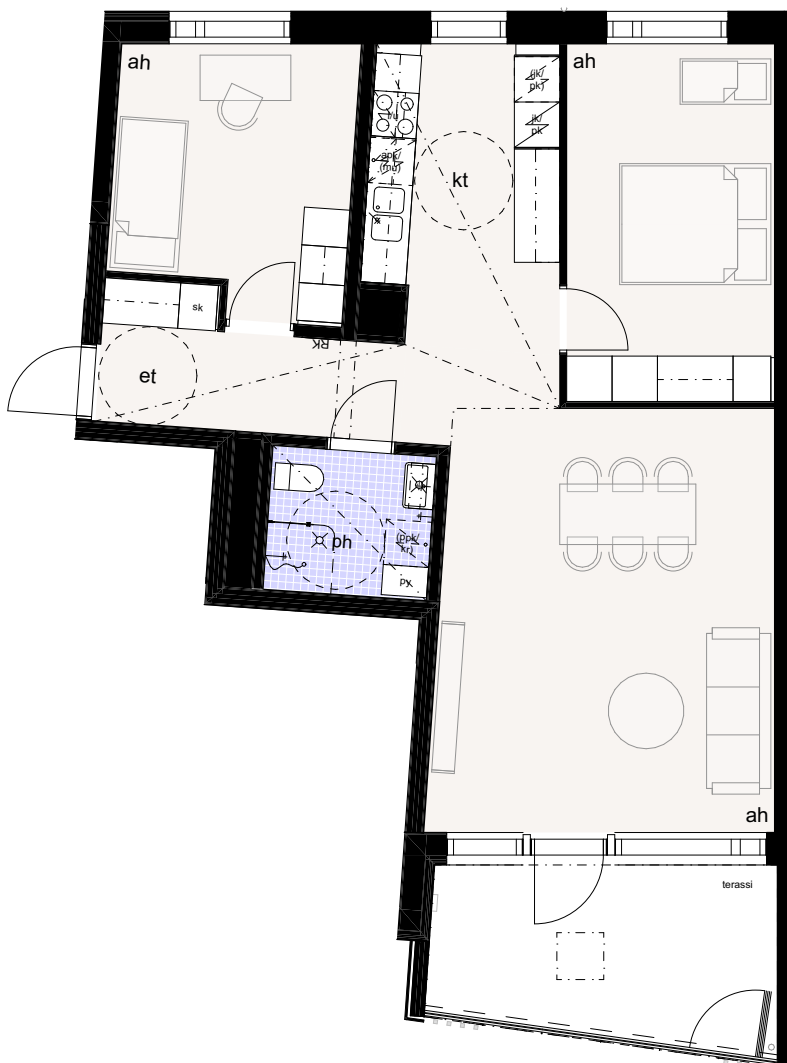
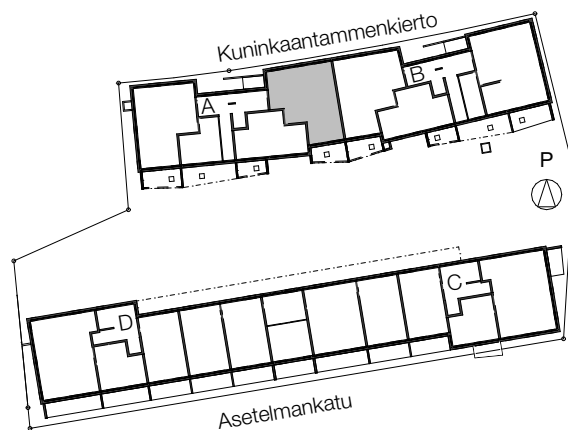
Pidätetään oikeus rakennusaikaisiin muutoksiin

Heka Kuninkaantammi Asetelmankatu
Asetelmankatu 1, 00430 Helsinki

24.4.2023

3 h + kt
72,5 m²

a3 **1.krs**



Pidätetään oikeus rakennusaikaisiin muutoksiin

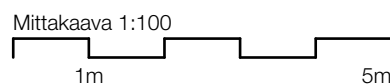
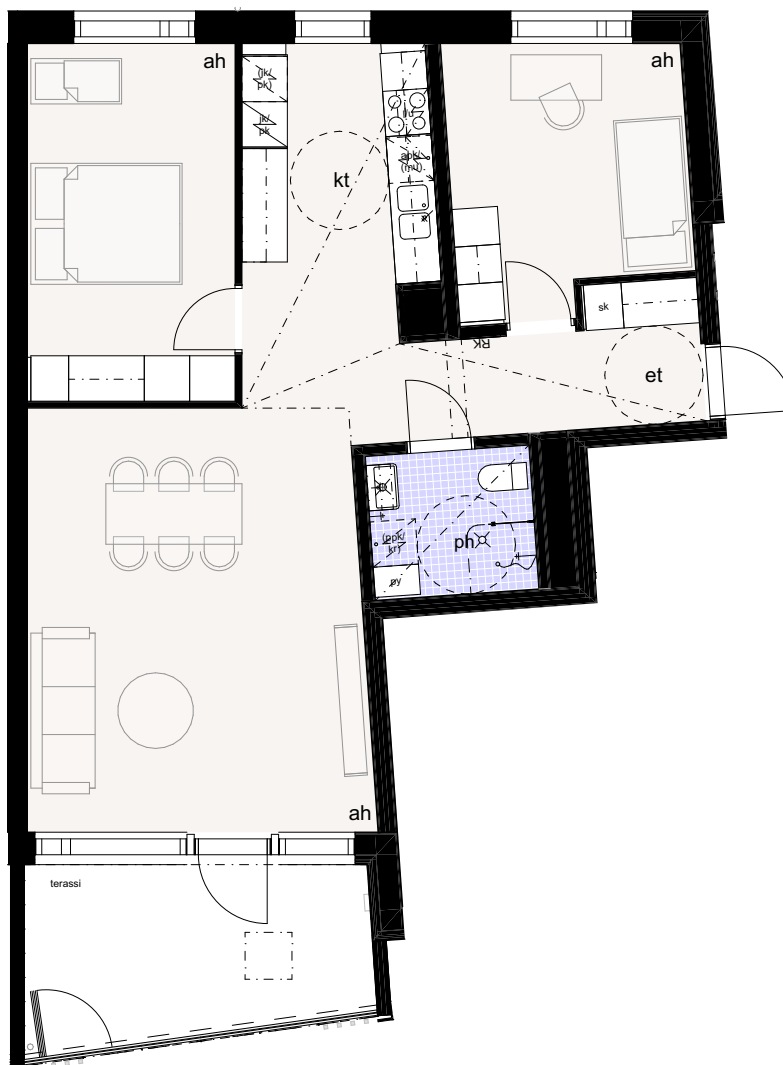
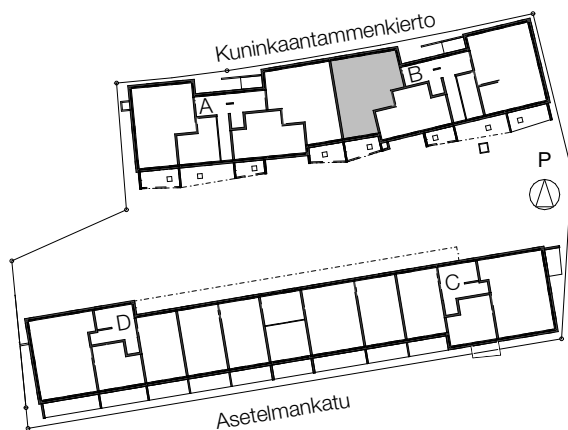
Heka Kuninkaantammi Asetelmankatu
Asetelmankatu 1, 00430 Helsinki

24.4.2023

3 h + kt
72,5 m²

b16

1.krs



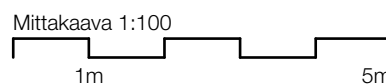
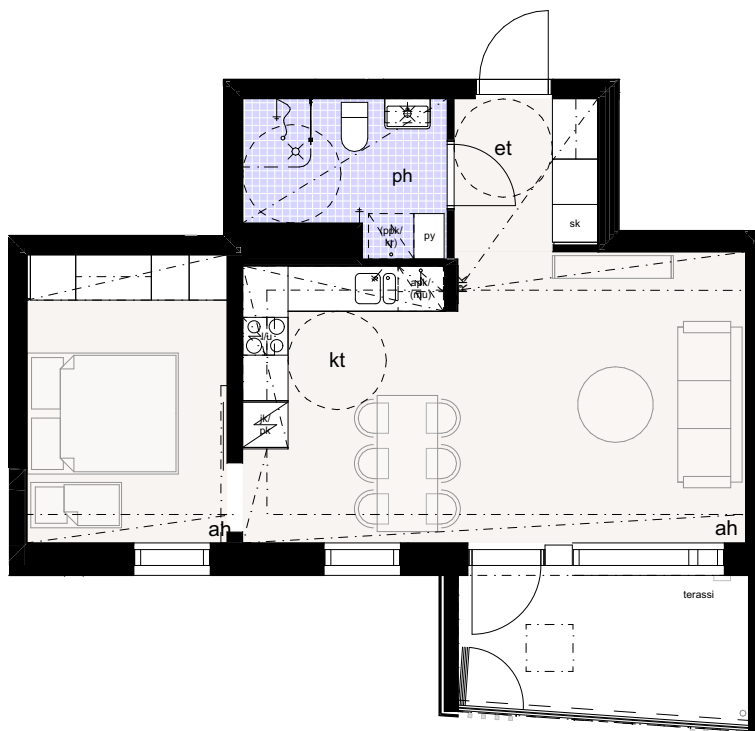
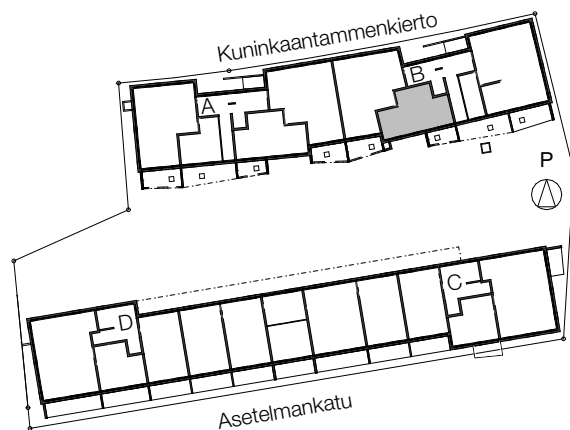
Pidätetään oikeus rakennusaikaisiin muutoksiin

Heka Kuninkaantammi Asetelmankatu
Asetelmankatu 1, 00430 Helsinki

24.4.2023

2 h + kt
45,0 m²

b17 **1.krs**



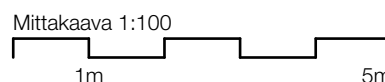
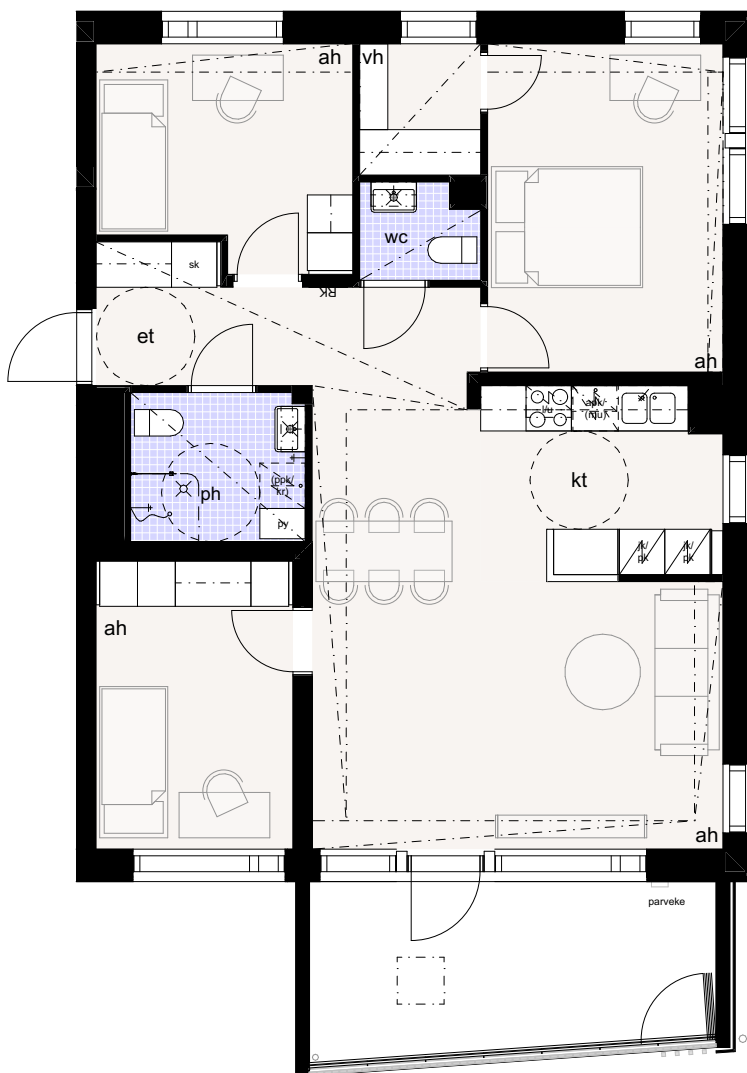
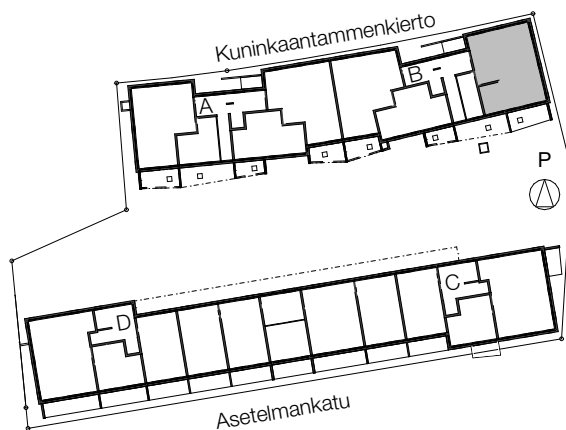
Pidätetään oikeus rakennusaikaisiin muutoksiin

Heka Kuninkaantammi Asetelmankatu
Asetelmankatu 1, 00430 Helsinki

24.4.2023

4 h + kt
84,5 m²

b18 **1.krs**



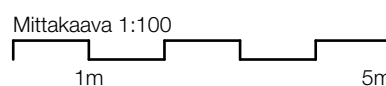
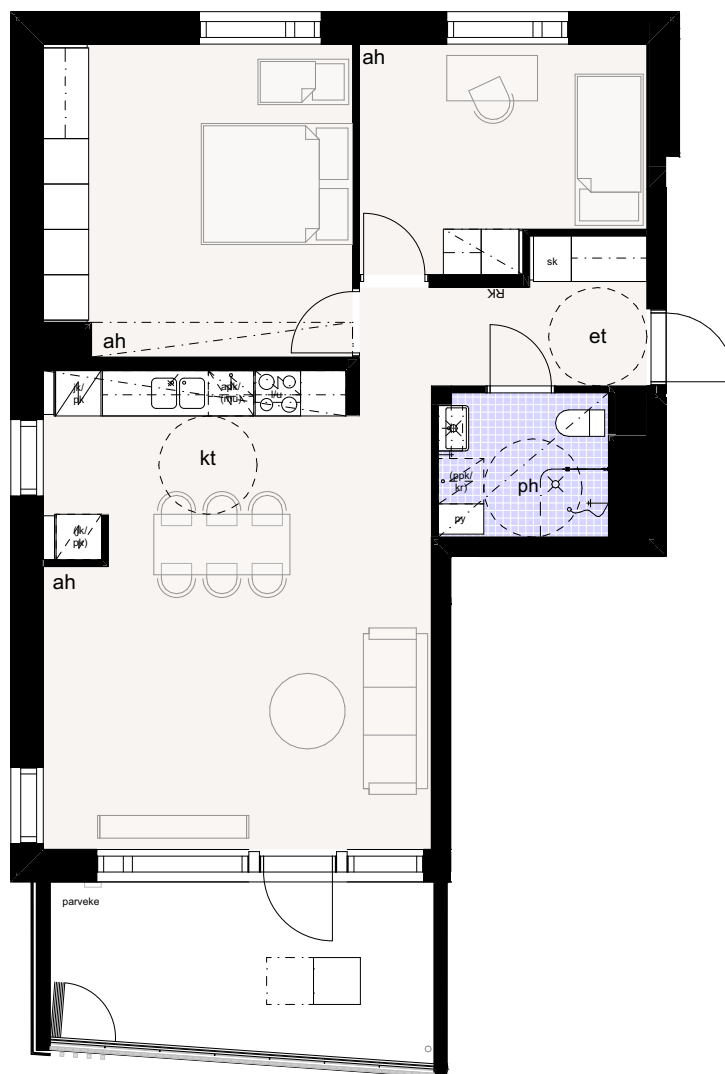
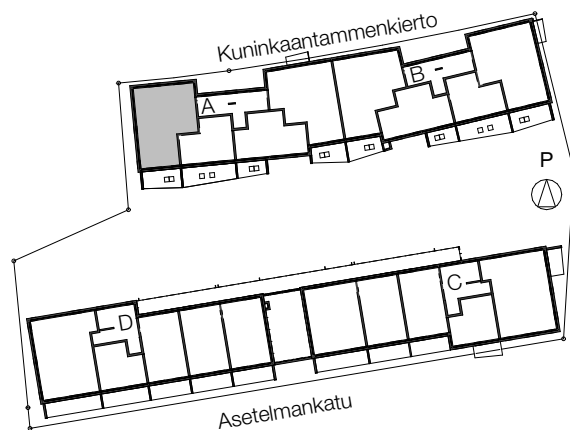
Pidätetään oikeus rakennusaikaisiin muutoksiin

Heka Kuninkaantammi Asetelmankatu
Asetelmankatu 1, 00430 Helsinki

24.4.2023

3 h + kt
71,5 m²

a4 **2.krs**



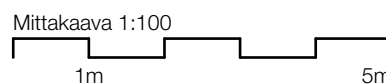
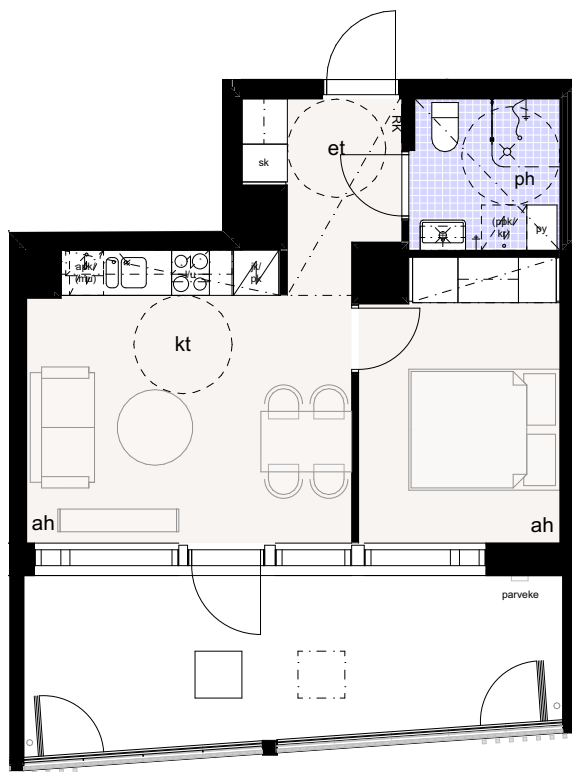
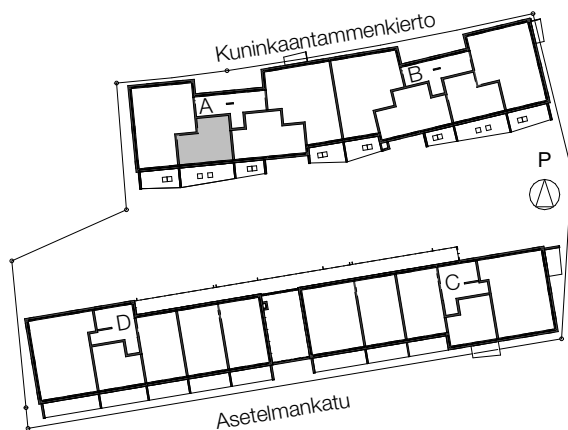
Pidätetään oikeus rakennusaikaisiin muutoksiin

Heka Kuninkaantammi Asetelmankatu
Asetelmankatu 1, 00430 Helsinki

24.4.2023

2 h + kt
34,5 m²

a5 **2.krs**



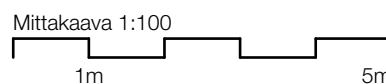
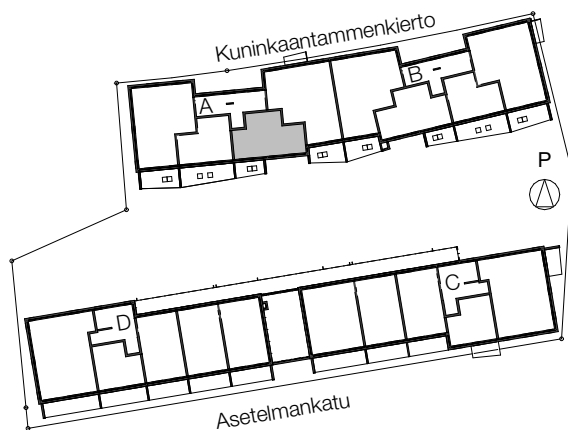
Pidätetään oikeus rakennusaikaisiin muutoksiin

Heka Kuninkaantammi Asetelmankatu
Asetelmankatu 1, 00430 Helsinki

24.4.2023

2 h + kt
44,5 m²

a6 **2.krs**



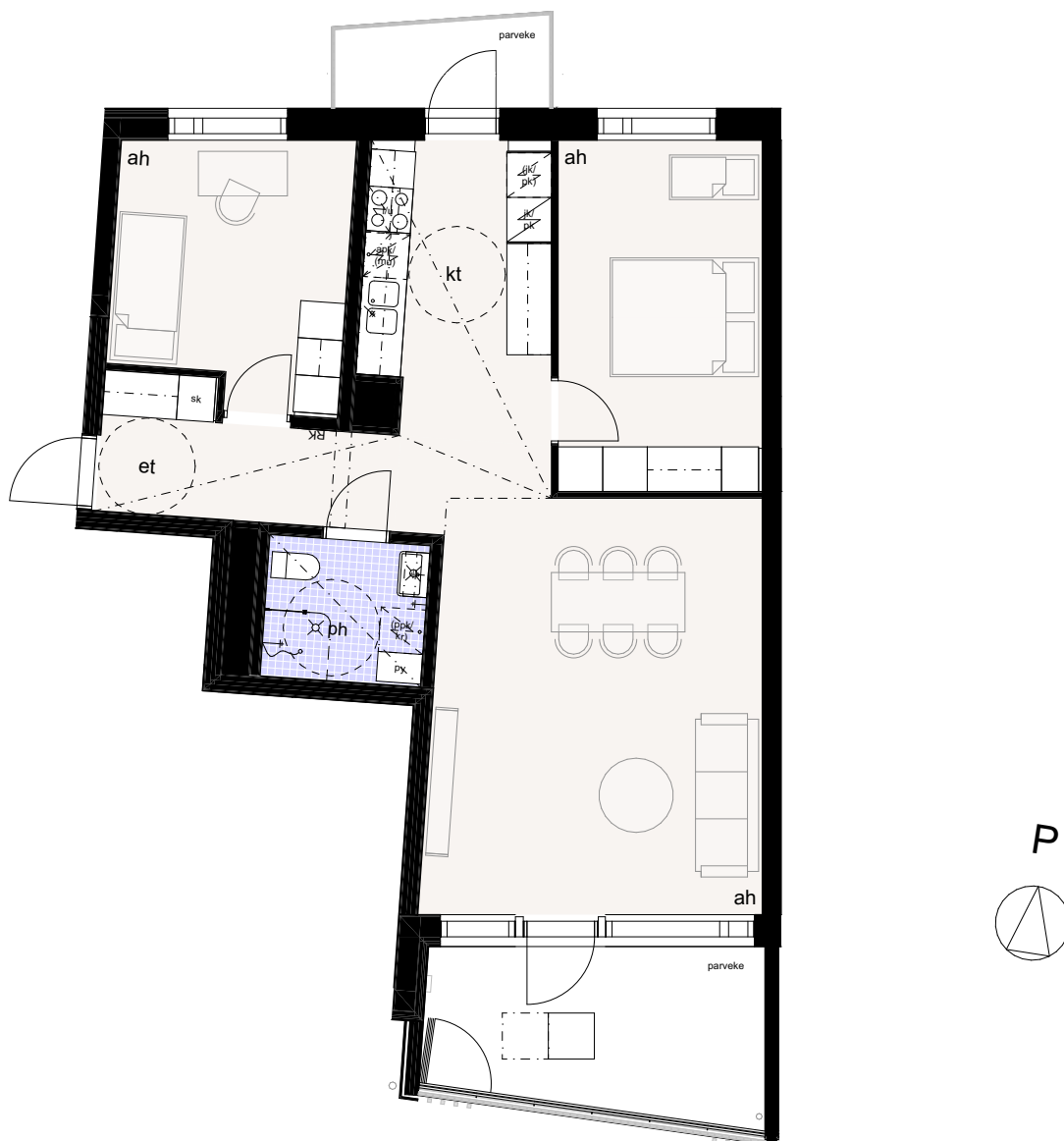
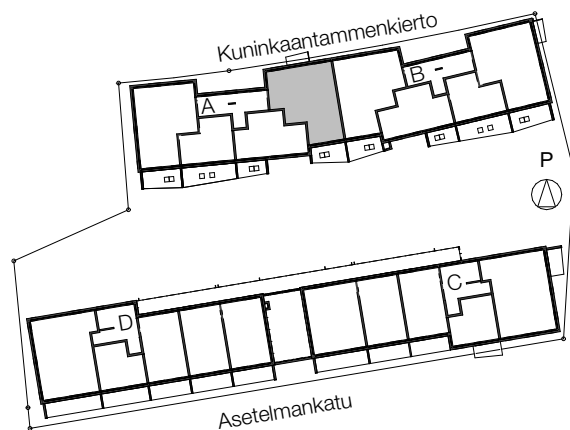
Pidätetään oikeus rakennusaikaisiin muutoksiin

Heka Kuninkaantammi Asetelmankatu
Asetelmankatu 1, 00430 Helsinki

24.4.2023

3 h + kt
72,5 m²

a7 **2.krs**



Mittakaava 1:100
1m 5m

Pidätetään oikeus rakennusaikaisiin muutoksiin

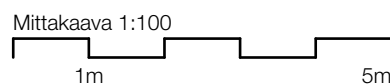
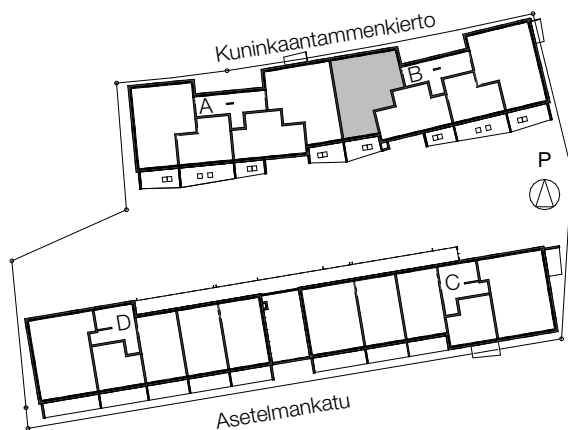
Heka Kuninkaantammi Asetelmankatu
Asetelmankatu 1, 00430 Helsinki

24.4.2023

3 h + kt
72,5 m²

b19

2.krs



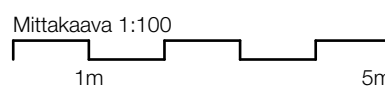
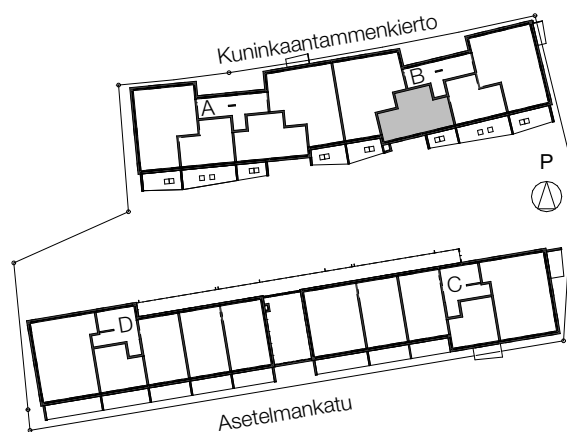
Pidätetään oikeus rakennusaikaisiin muutoksiin

Heka Kuninkaantammi Asetelmankatu
Asetelmankatu 1, 00430 Helsinki

24.4.2023

2 h + kt
45,0 m²

b20 **2.krs**



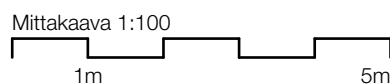
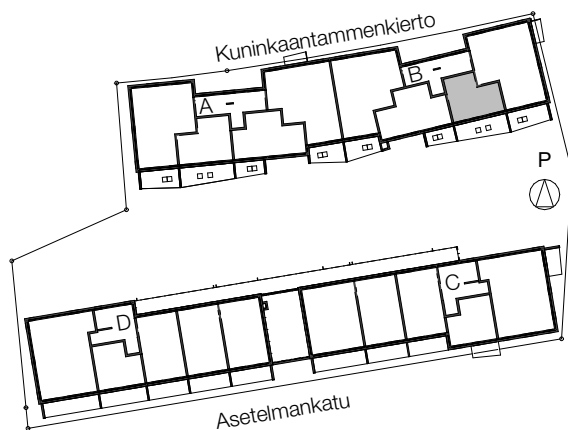
Pidätetään oikeus rakennusaikaisiin muutoksiin

Heka Kuninkaantammi Asetelmankatu
Asetelmankatu 1, 00430 Helsinki

24.4.2023

1 h + kt + alkovi
33,5 m²

b21 **2.krs**



Pidätetään oikeus rakennusaikaisiin muutoksiin

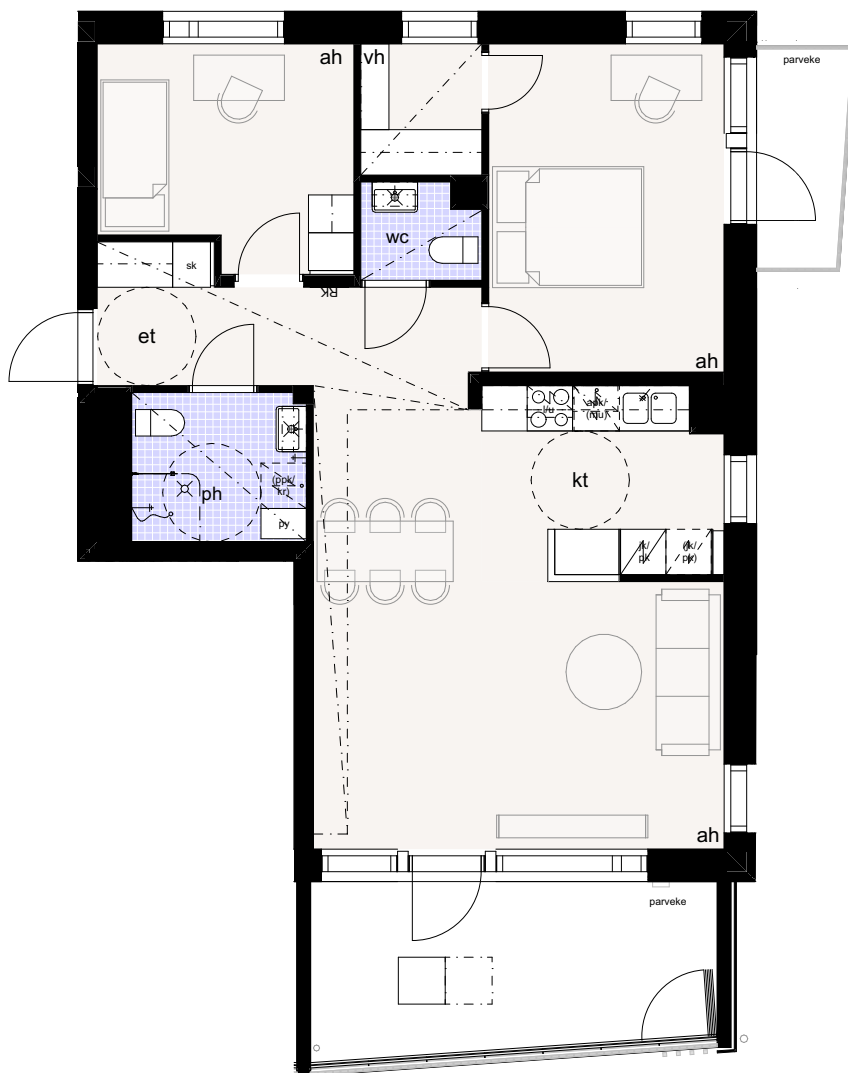
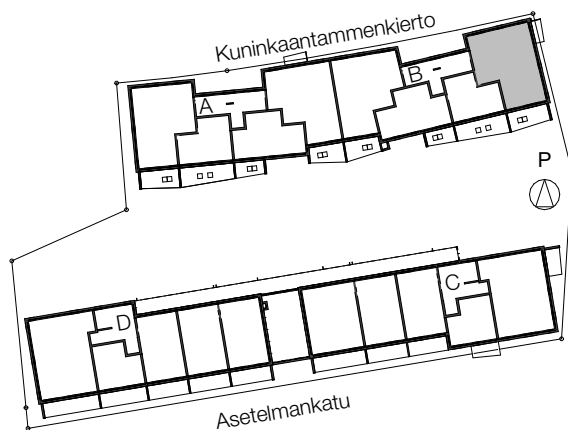
Heka Kuninkaantammi Asetelmankatu
Asetelmankatu 1, 00430 Helsinki

24.4.2023

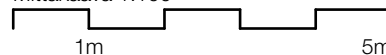
3 h + kt
74,5 m²

b22

2.krs



Mittakaava 1:100



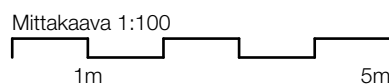
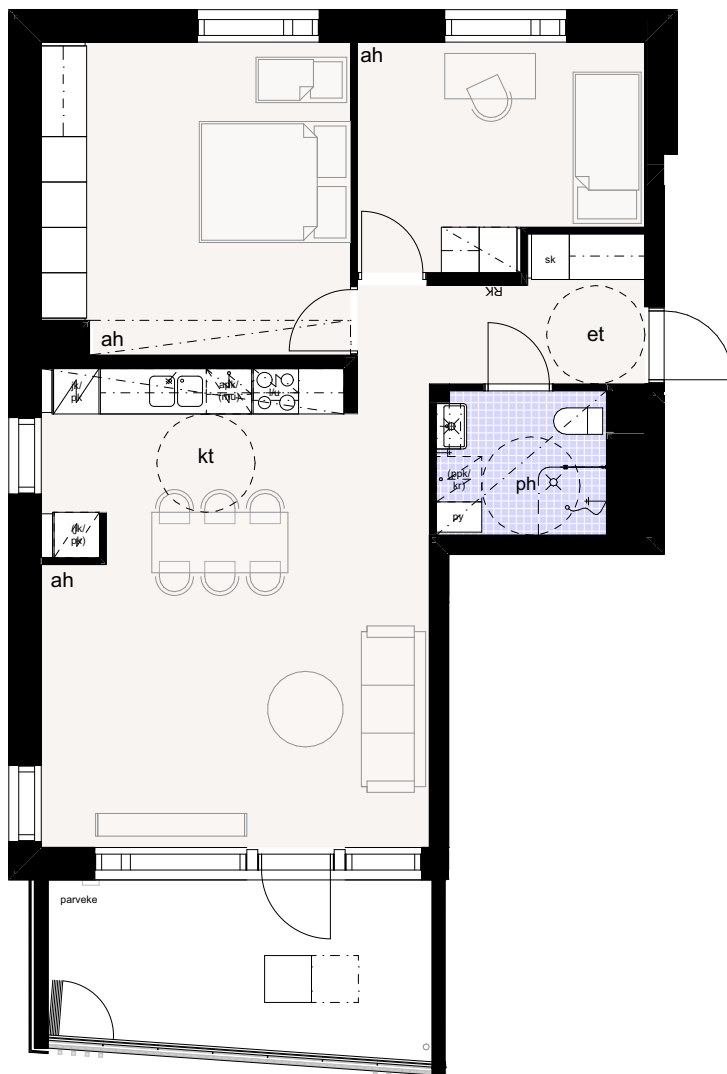
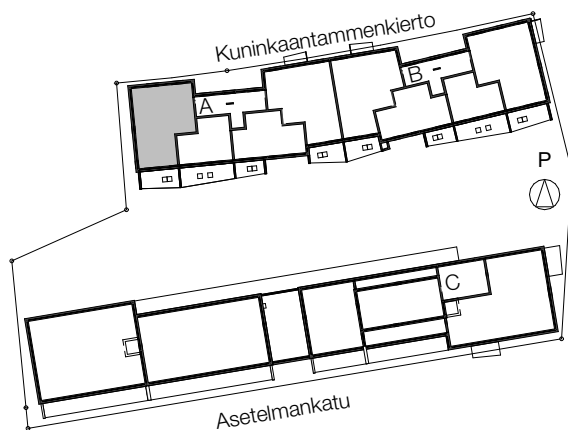
Pidätetään oikeus rakennusaikaisiin muutoksiin

Heka Kuninkaantammi Asetelmankatu
Asetelmankatu 1, 00430 Helsinki

24.4.2023

3 h + kt
71,5 m²

a8 **3.krs**



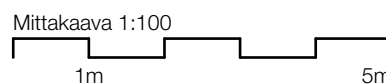
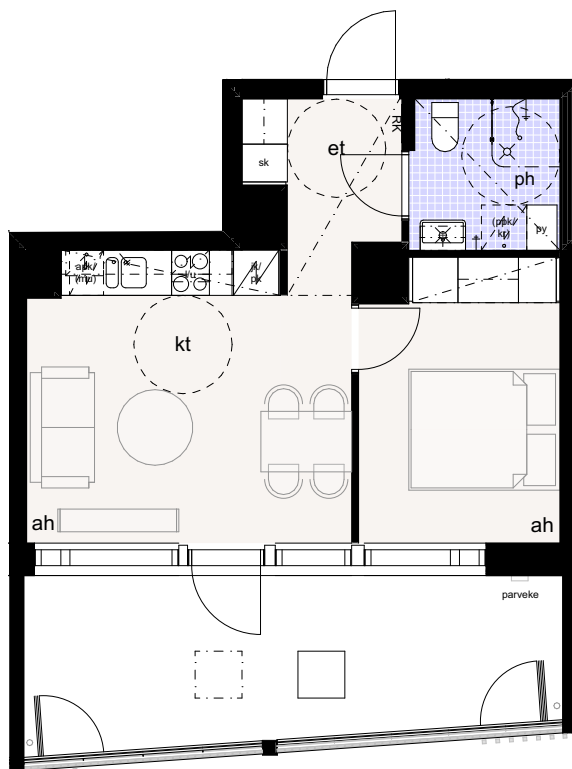
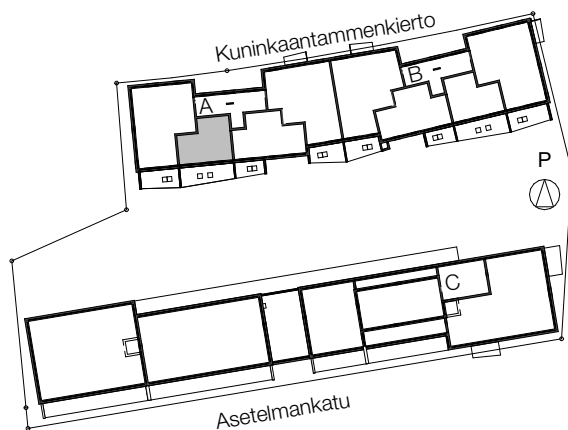
Pidätetään oikeus rakennusaikaisiin muutoksiin

Heka Kuninkaantammi Asetelmankatu
Asetelmankatu 1, 00430 Helsinki

24.4.2023

2 h + kt
34,5 m²

a9 **3.krs**



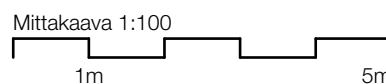
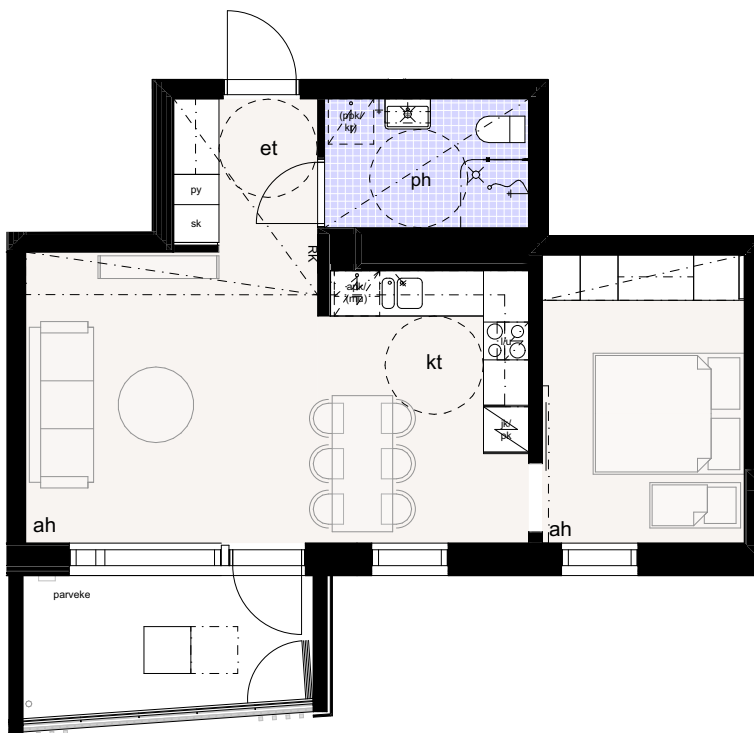
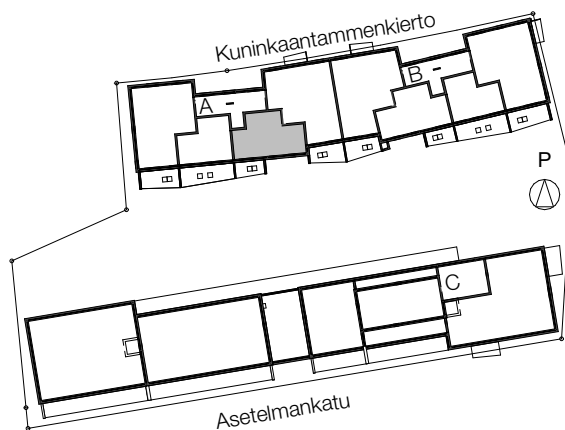
Pidätetään oikeus rakennusaikaisiin muutoksiin

Heka Kuninkaantammi Asetelmankatu
Asetelmankatu 1, 00430 Helsinki

24.4.2023

2 h + kt
44,5 m²

a10 **3.krs**



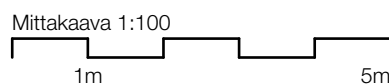
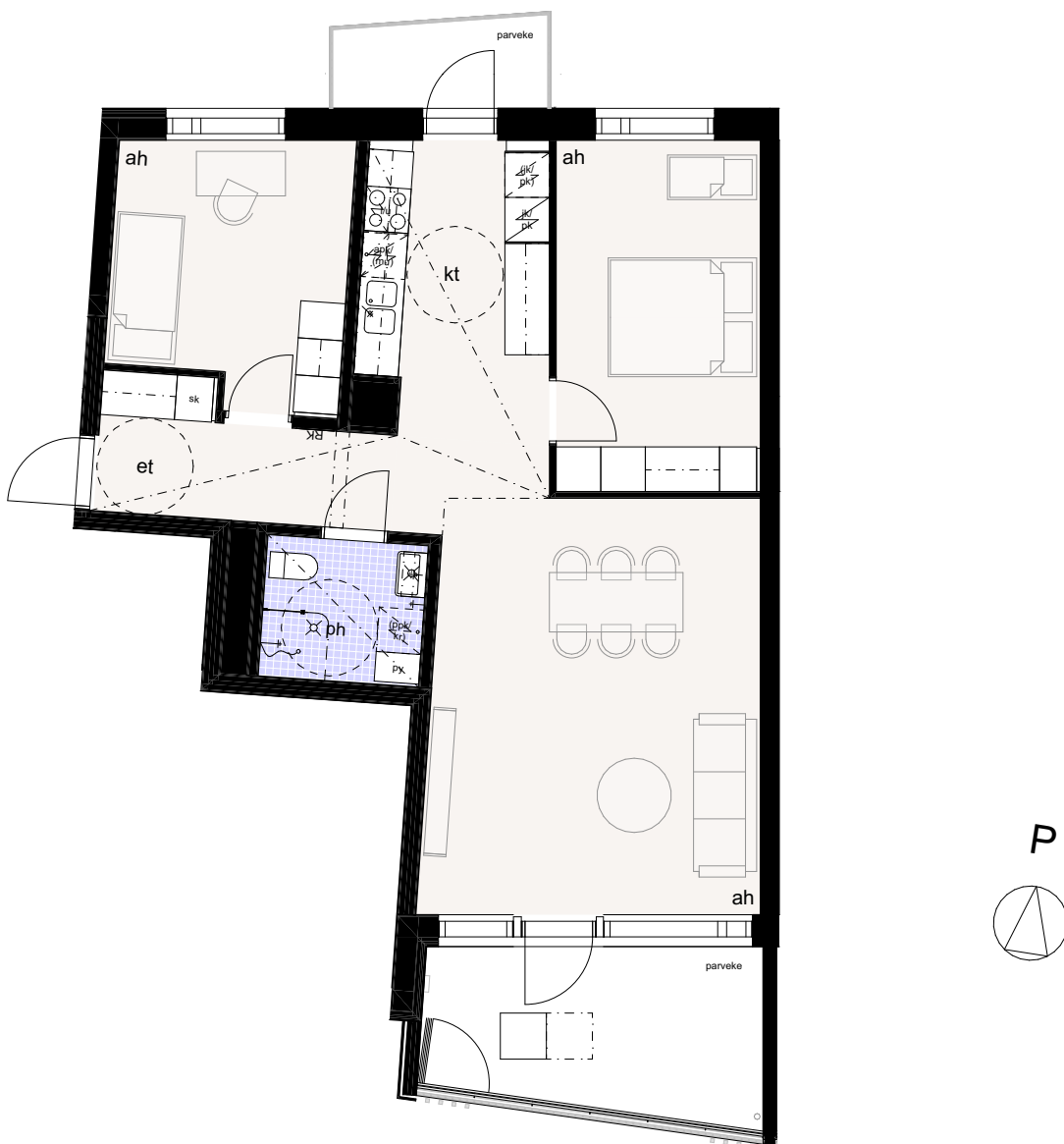
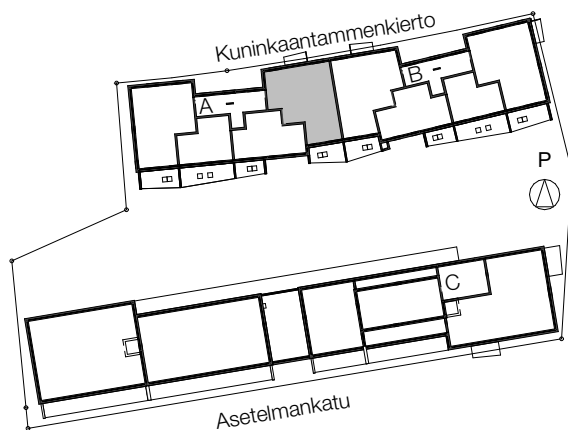
Pidätetään oikeus rakennusaikaisiin muutoksiin

Heka Kuninkaantammi Asetelmankatu
Asetelmankatu 1, 00430 Helsinki

24.4.2023

3 h + kt
72,5 m²

a11 **3.krs**



Pidätetään oikeus rakennusaikaisiin muutoksiin

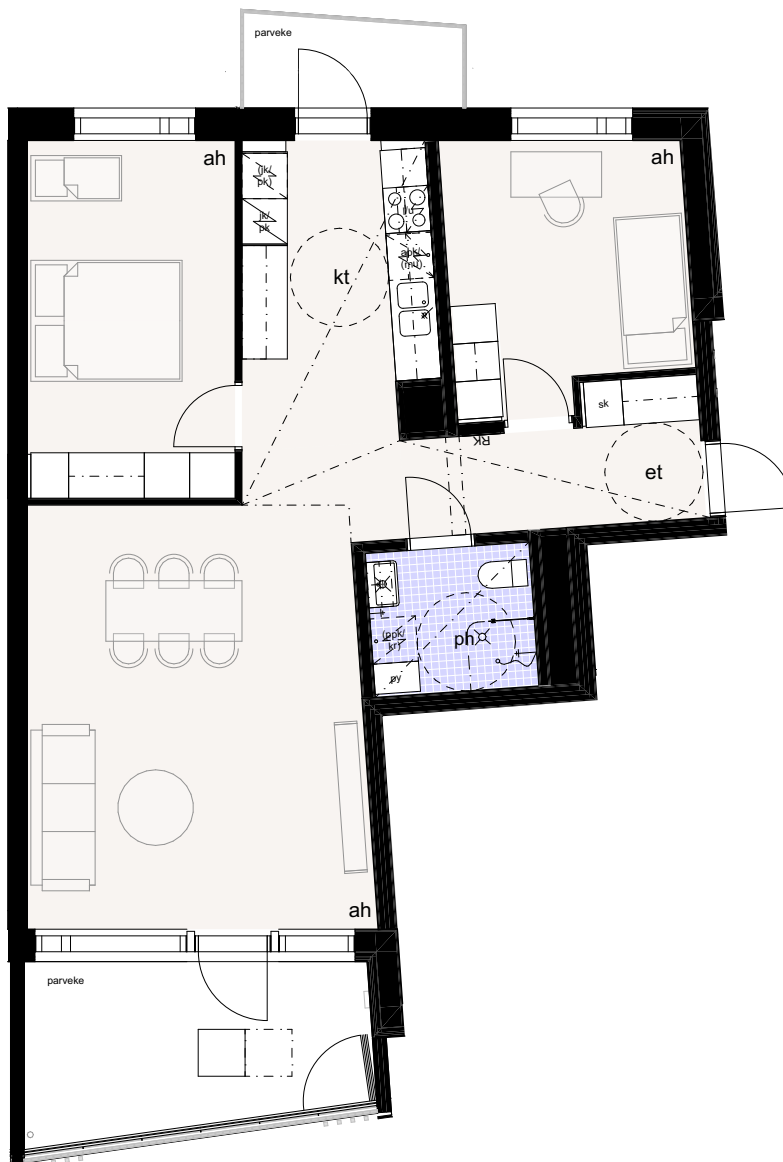
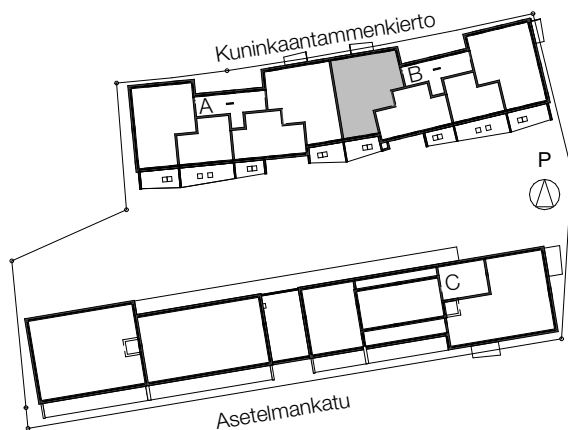
Heka Kuninkaantammi Asetelmankatu
Asetelmankatu 1, 00430 Helsinki

24.4.2023

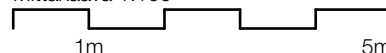
3 h + kt
72,5 m²

b23

3.krs



Mittakaava 1:100



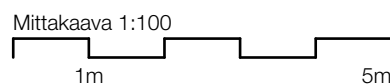
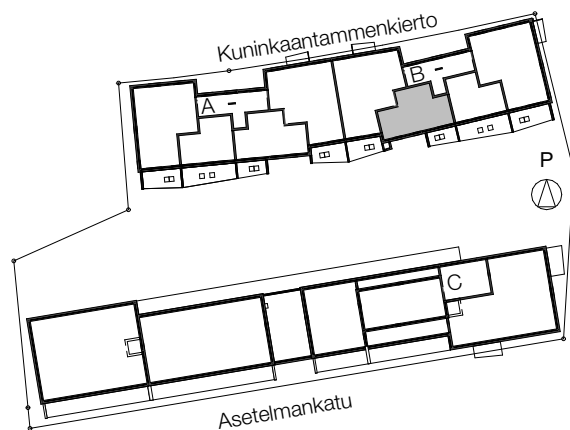
Pidätetään oikeus rakennusaikaisiin muutoksiin

Heka Kuninkaantammi Asetelmankatu
Asetelmankatu 1, 00430 Helsinki

24.4.2023

2 h + kt
45,0 m²

b24 **3.krs**



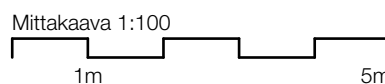
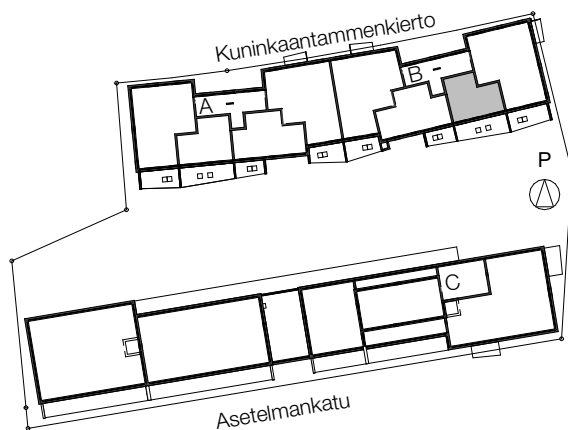
Pidätetään oikeus rakennusaikaisiin muutoksiin

Heka Kuninkaantammi Asetelmankatu
Asetelmankatu 1, 00430 Helsinki

24.4.2023

1 h + kt + alkovi
33,5 m²

b25 **3.krs**



Pidätetään oikeus rakennusaikaisiin muutoksiin

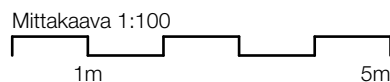
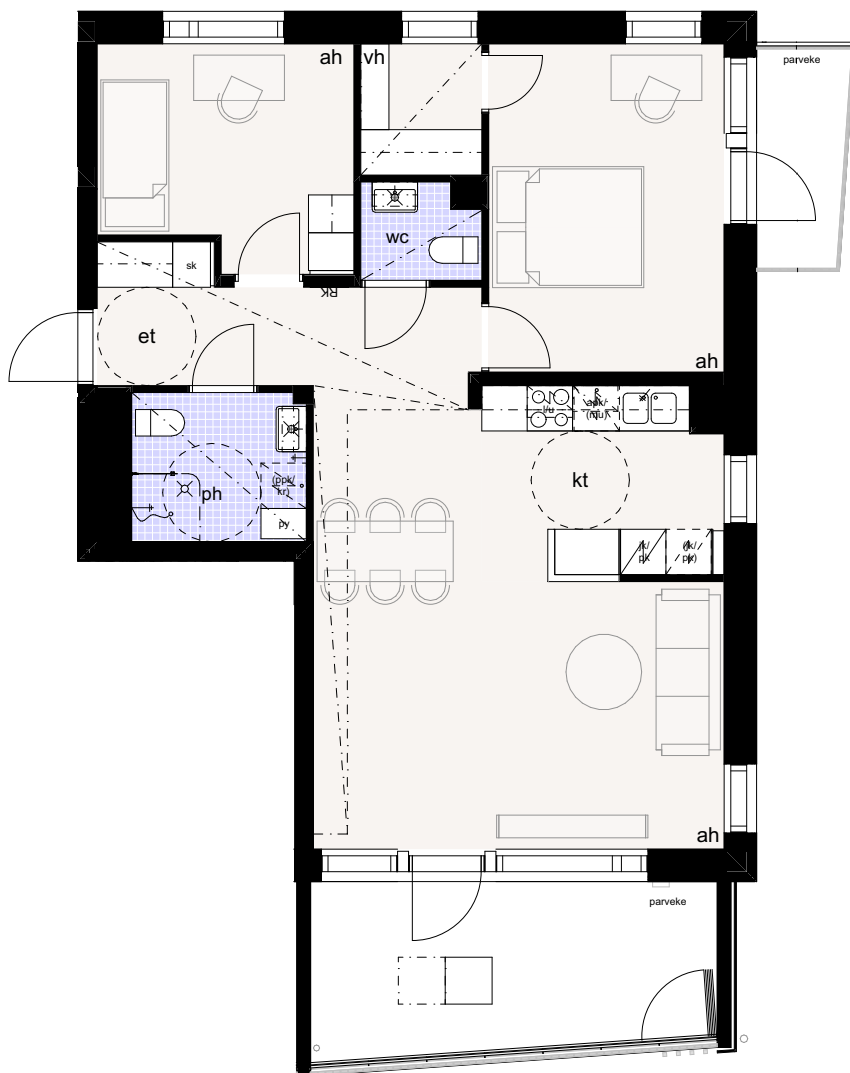
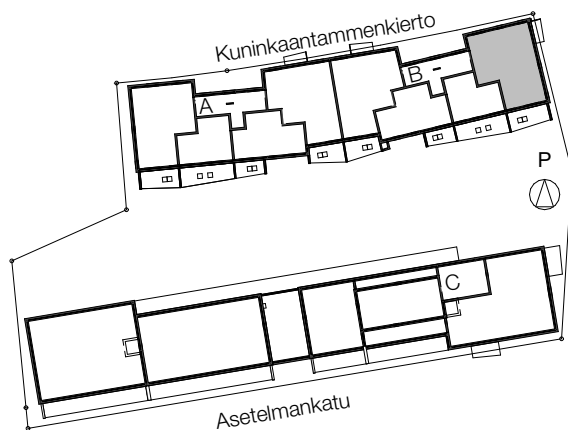
Heka Kuninkaantammi Asetelmankatu
Asetelmankatu 1, 00430 Helsinki

24.4.2023

3 h + kt
74,5 m²

b26

3.krs



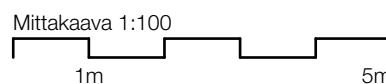
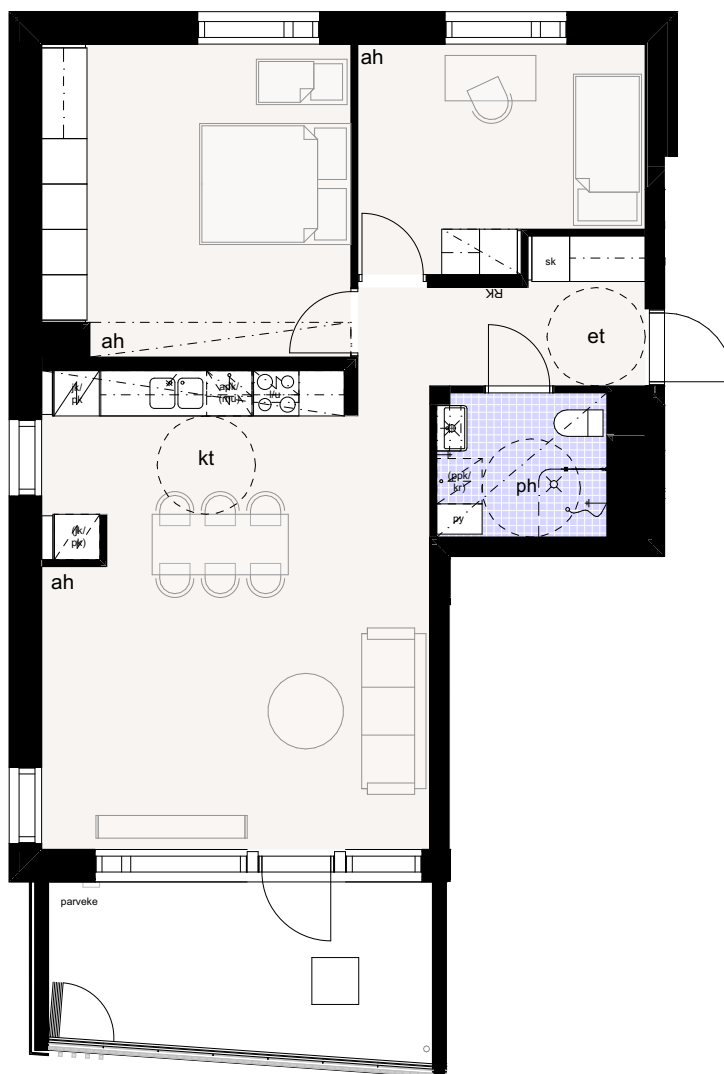
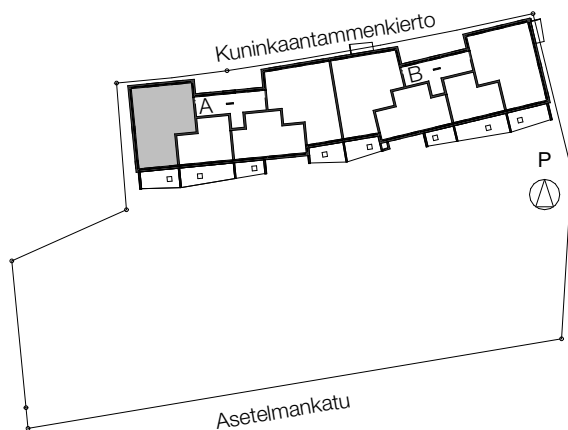
Pidätetään oikeus rakennusaikaisiin muutoksiin

Heka Kuninkaantammi Asetelmankatu
Asetelmankatu 1, 00430 Helsinki

24.4.2023

3 h + kt
71,5 m²

a12 **4.krs**



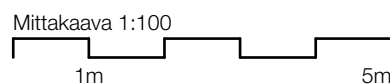
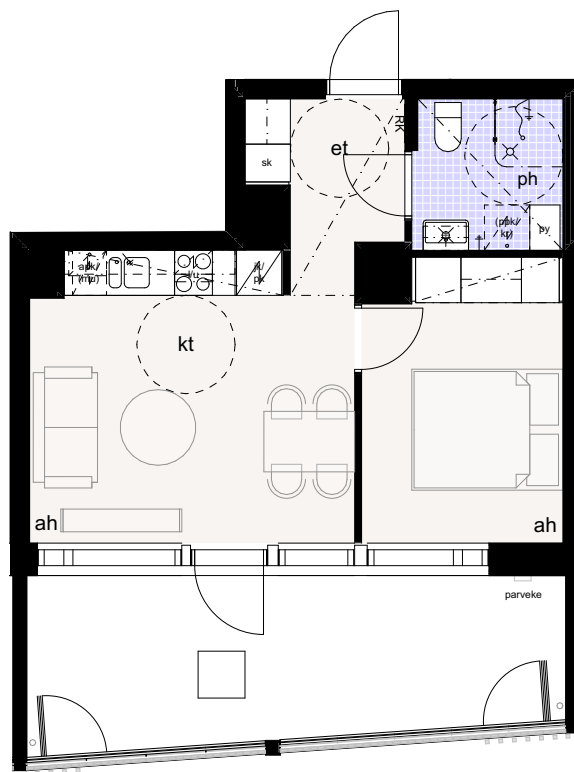
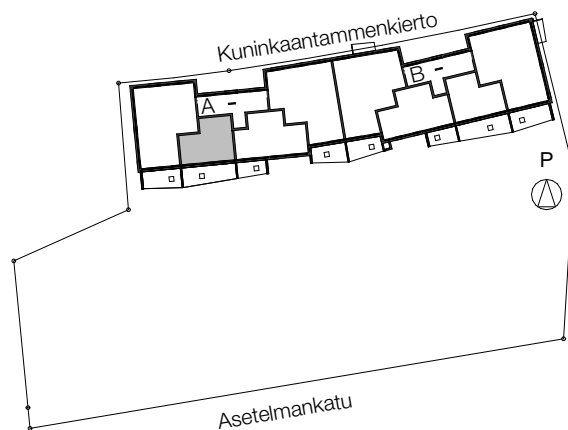
Pidätetään oikeus rakennusaikaisiin muutoksiin

Heka Kuninkaantammi Asetelmankatu
Asetelmankatu 1, 00430 Helsinki

24.4.2023

2 h + kt
34,5 m²

a13 **4.krs**



Pidätetään oikeus rakennusaikaisiin muutoksiin

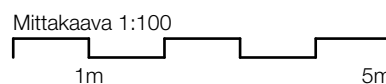
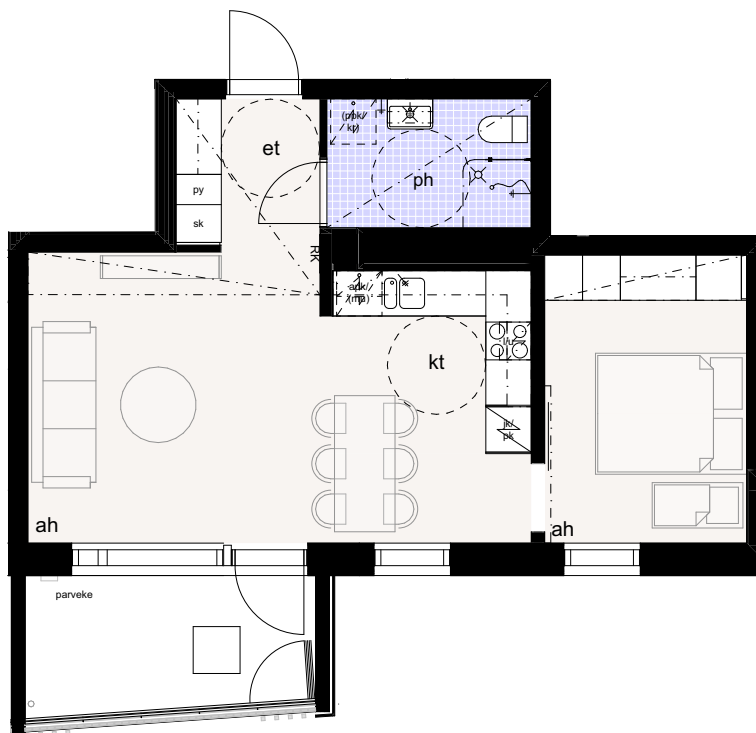
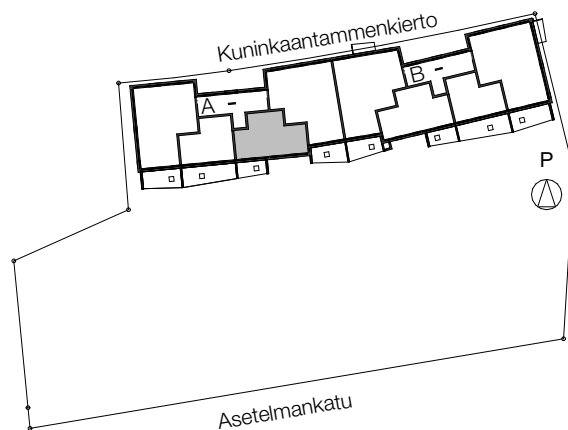
Heka Kuninkaantammi Asetelmankatu
Asetelmankatu 1, 00430 Helsinki

24.4.2023

2 h + kt
44,5 m²

a14

4.krs



Pidätetään oikeus rakennusaikaisiin muutoksiin

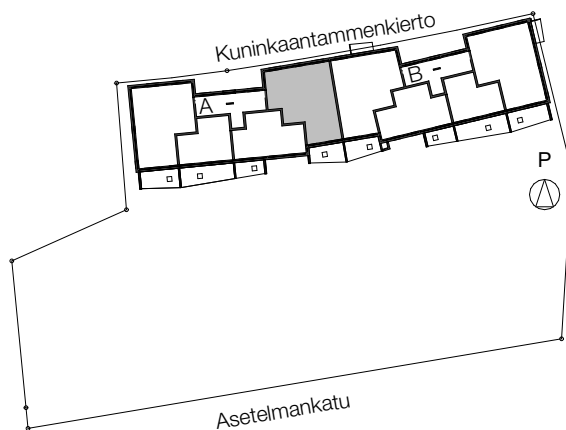
Heka Kuninkaantammi Asetelmankatu
Asetelmankatu 1, 00430 Helsinki

24.4.2023

3 h + kt
72,5 m²

a15

4.krs



Mittakaava 1:100
1m 5m

Pidätetään oikeus rakennusaikaisiin muutoksiin

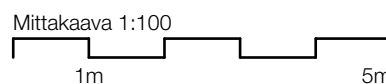
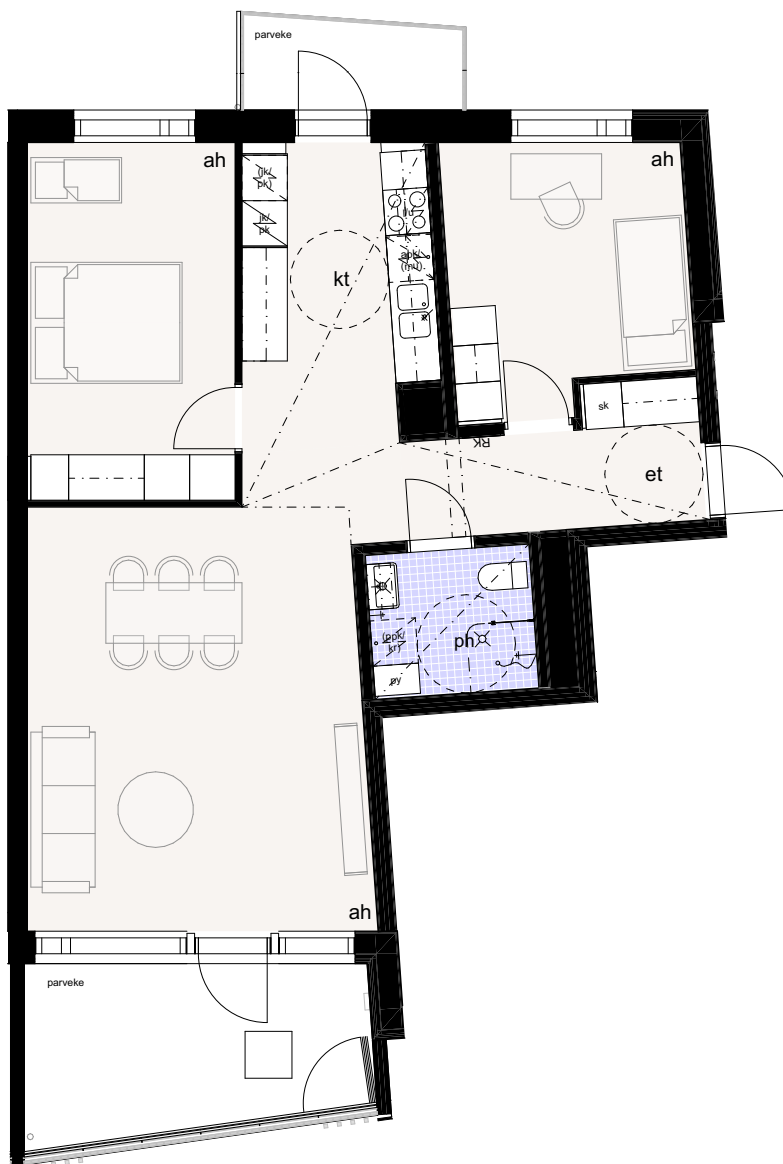
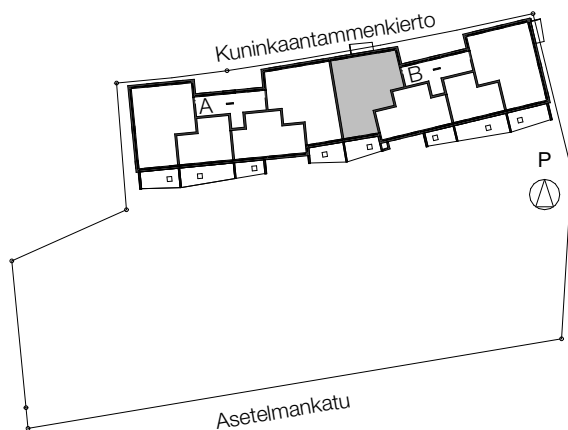
Heka Kuninkaantammi Asetelmankatu
Asetelmankatu 1, 00430 Helsinki

24.4.2023

3 h + kt
72,5 m²

b27

4.krs



Pidätetään oikeus rakennusaikaisiin muutoksiin

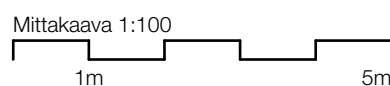
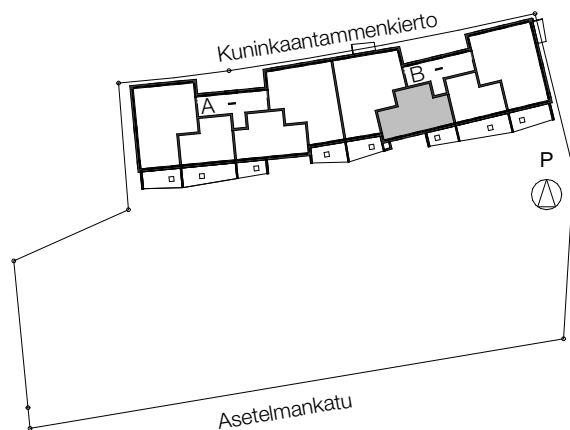
Heka Kuninkaantammi Asetelmankatu
Asetelmankatu 1, 00430 Helsinki

24.4.2023

2 h + kt
45,0 m²

b28

4.krs



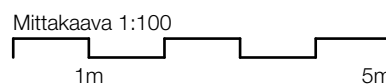
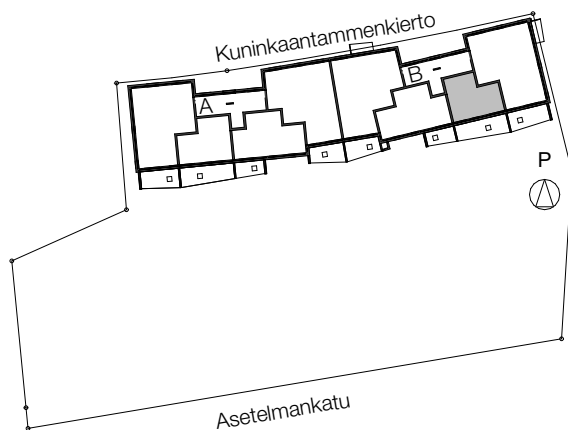
Pidätetään oikeus rakennusaikaisiin muutoksiin

Heka Kuninkaantammi Asetelmankatu
Asetelmankatu 1, 00430 Helsinki

24.4.2023

1 h + kt + alkovi
33,5 m²

b29 **4.krs**



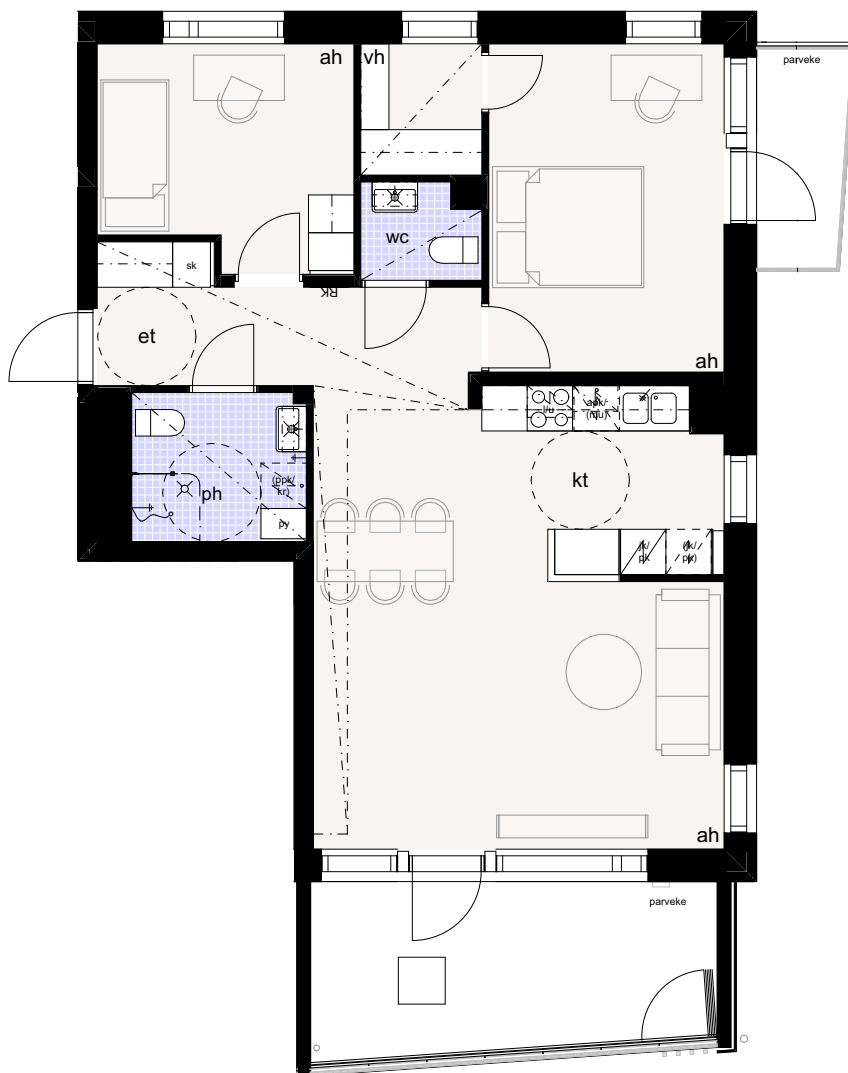
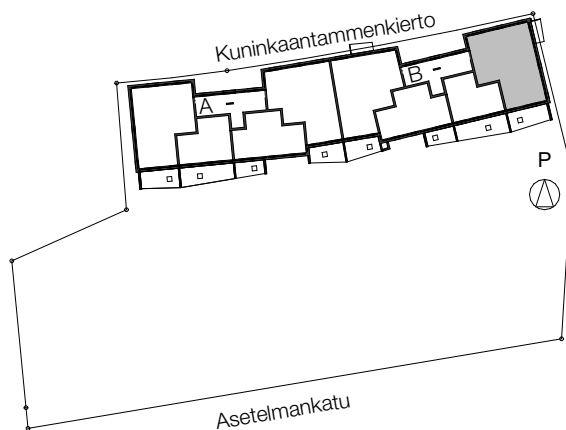
Pidätetään oikeus rakennusaikaisiin muutoksiin

Heka Kuninkaantammi Asetelmankatu
Asetelmankatu 1, 00430 Helsinki

24.4.2023

3 h + kt
74,5 m²

b30 **4.krs**



Mittakaava 1:100
1m 5m

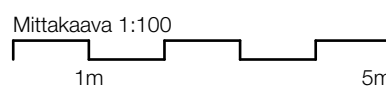
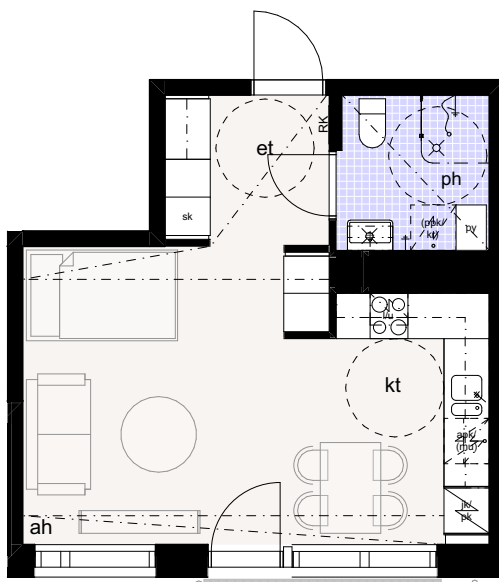
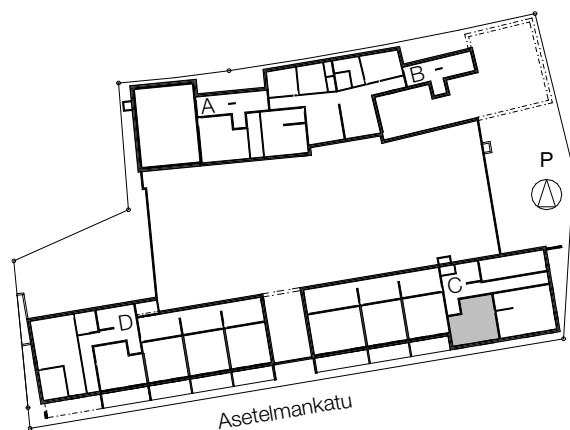
Pidätetään oikeus rakennusaikaisiin muutoksiin

Heka Kuninkaantammi Asetelmankatu
Asetelmankatu 1, 00430 Helsinki

24.4.2023

1 h + kt
32,0 m²

c31 **1.krs**



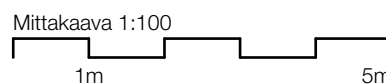
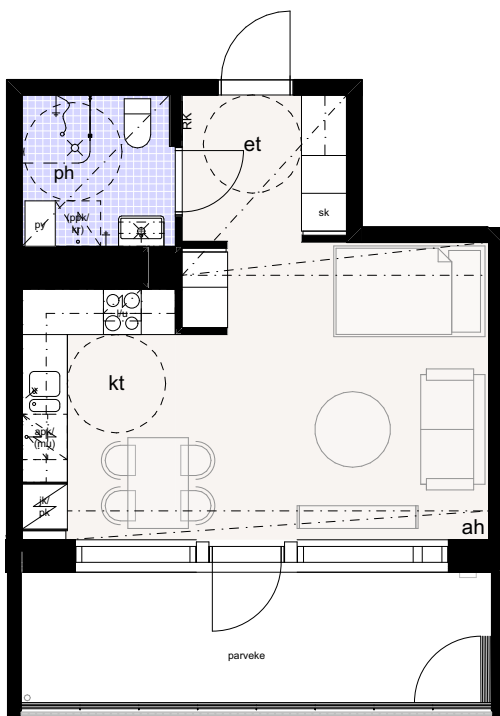
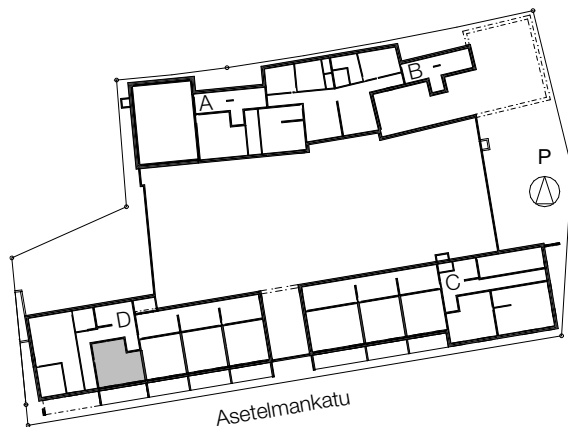
Pidätetään oikeus rakennusaikaisiin muutoksiin

Heka Kuninkaantammi Asetelmankatu
Asetelmankatu 1, 00430 Helsinki

24.4.2023

1 h + kt
31,5 m²

d42 **1.krs**



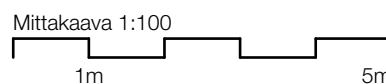
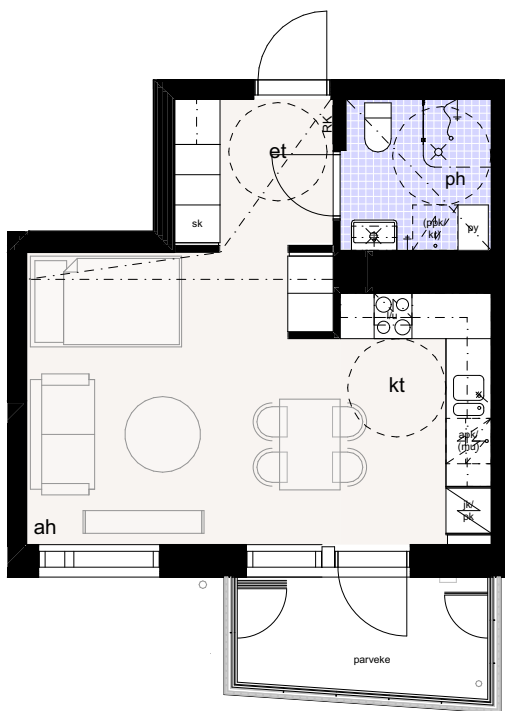
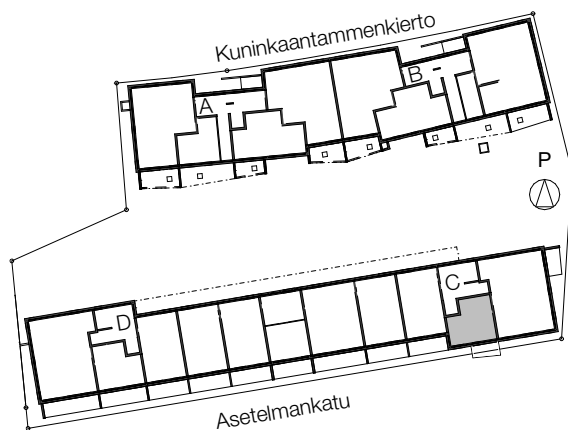
Pidätetään oikeus rakennusaikaisiin muutoksiin

Heka Kuninkaantammi Asetelmankatu
Asetelmankatu 1, 00430 Helsinki

24.4.2023

1 h + kt
31,5 m²

c32 **2.krs**
c37 **3.krs**



Pidätetään oikeus rakennusaikaisiin muutoksiin

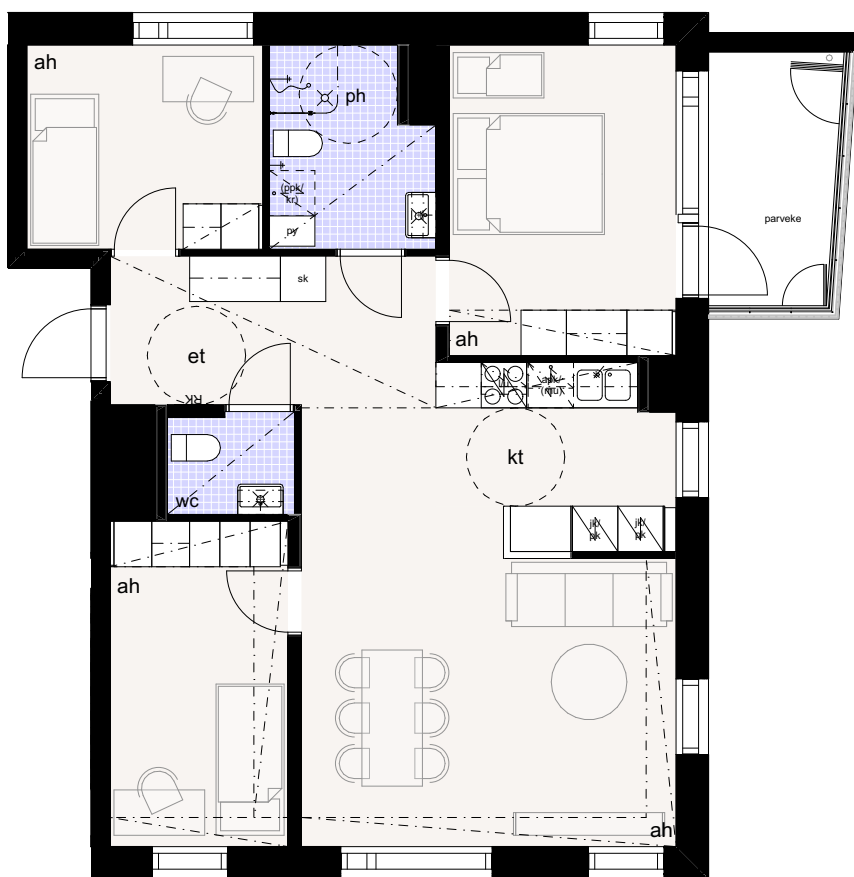
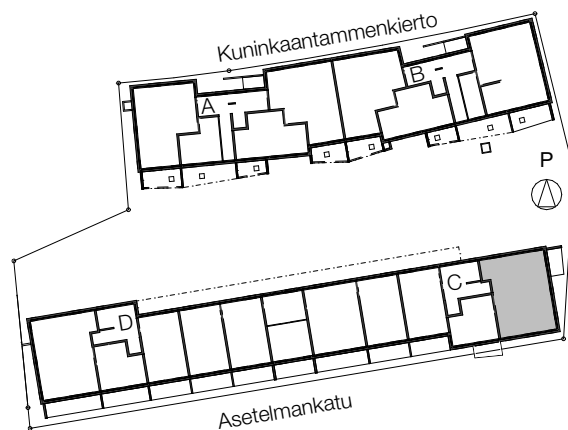
Heka Kuninkaantammi Asetelmankatu
Asetelmankatu 1, 00430 Helsinki

24.4.2023

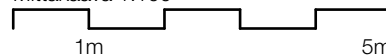
4 h + kt
80,0 m²

c33

2.krs



Mittakaava 1:100



Pidätetään oikeus rakennusaikaisiin muutoksiin

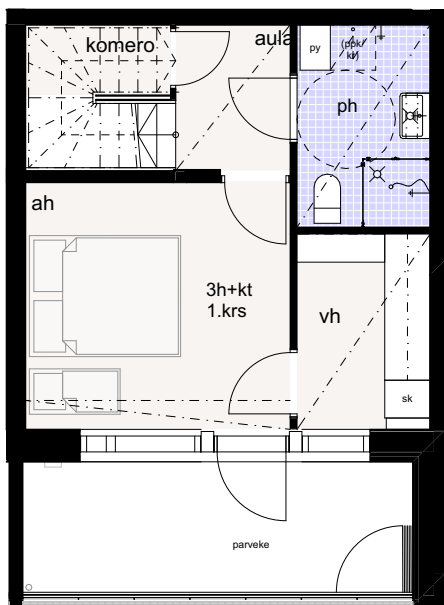
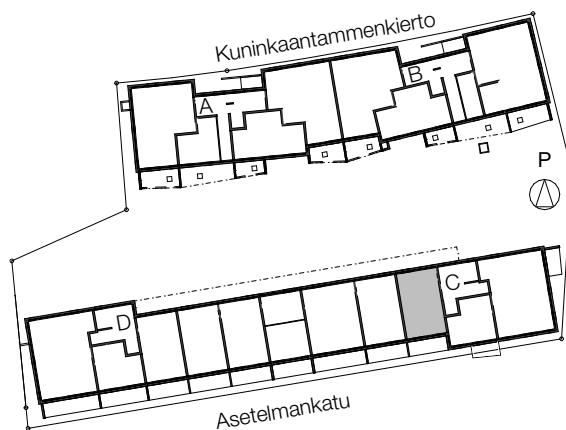
Heka Kuninkaantammi Asetelmankatu
Asetelmankatu 1, 00430 Helsinki

24.4.2023

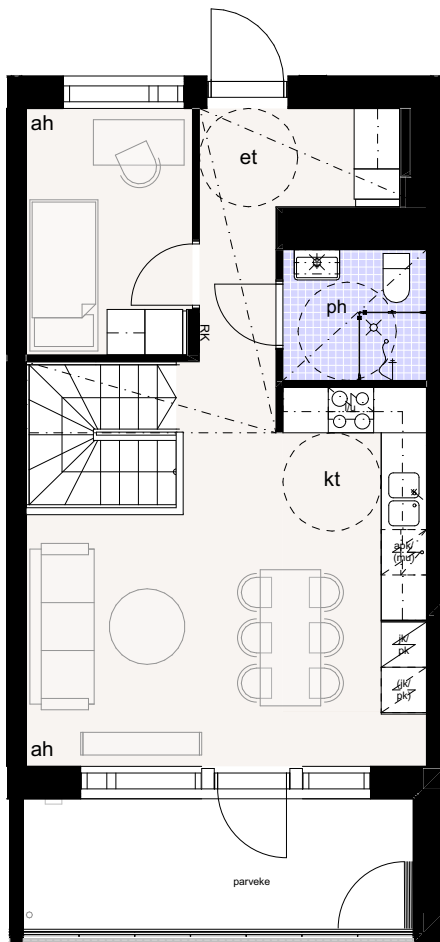
3 h + kt
68,5 m²

c34

1. - 2.krs



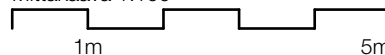
1.krs



2.krs



Mittakaava 1:100



Pidätetään oikeus rakennusaikaisiin muutoksiin

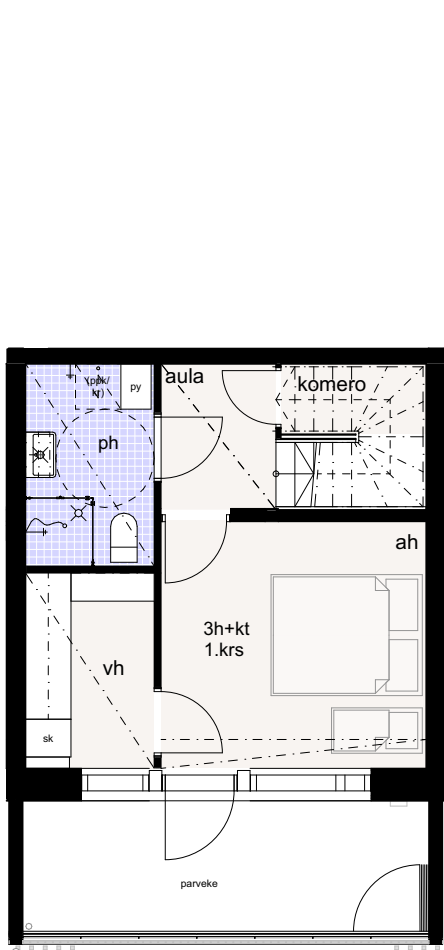
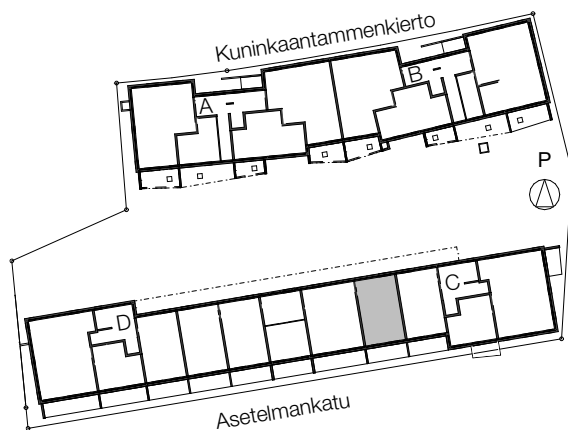
Heka Kuninkaantammi Asetelmankatu
Asetelmankatu 1, 00430 Helsinki

24.4.2023

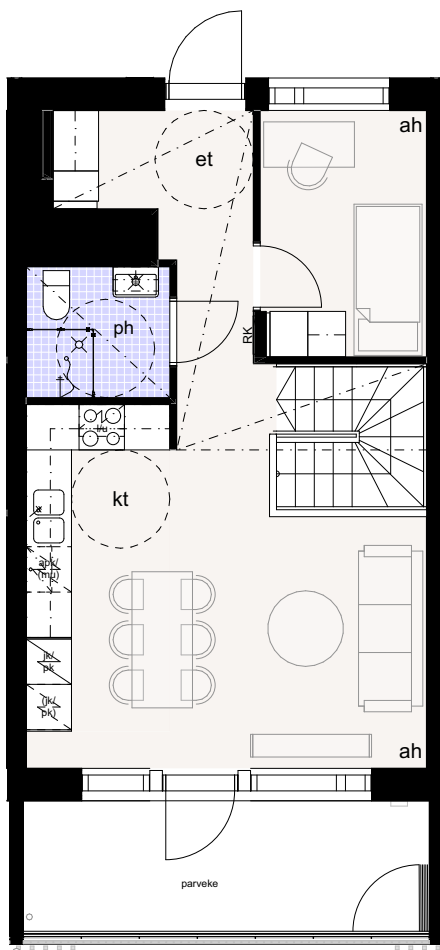
3 h + kt
68,5 m²

c35

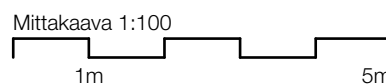
1. - 2.krs



1.krs



2.krs



Pidätetään oikeus rakennusaikaisiin muutoksiin

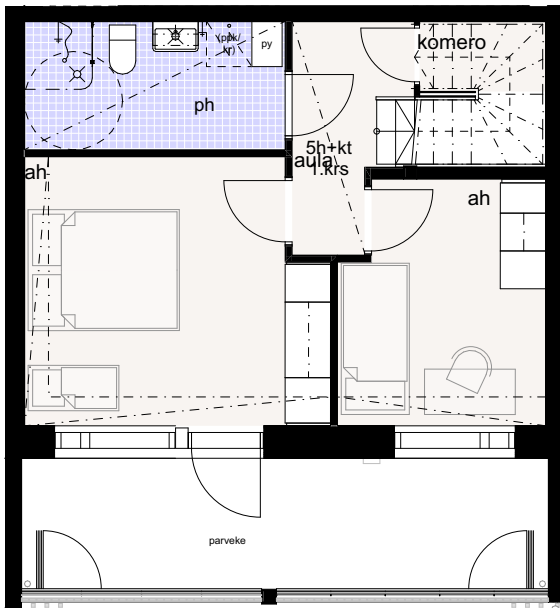
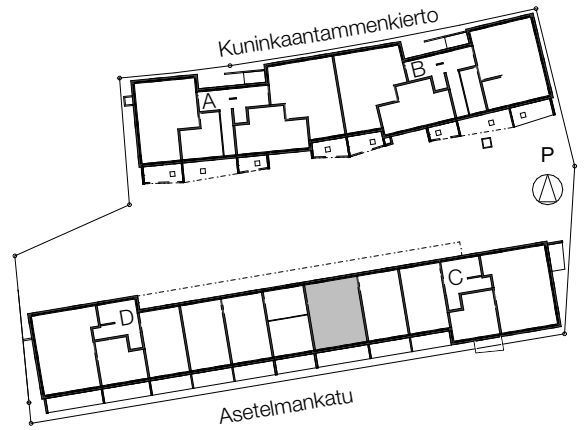
Heka Kuninkaantammi Asetelmankatu
Asetelmankatu 1, 00430 Helsinki

24.4.2023

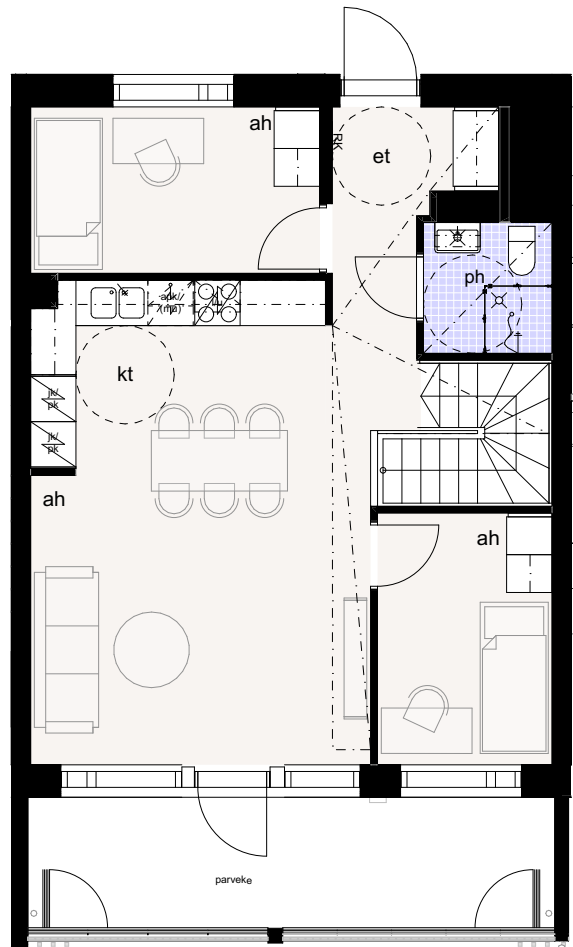
5 h + kt
91,0 m²

c36

1. - 2.krs



1.krs

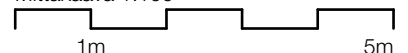


2.krs

P



Mittakaava 1:100



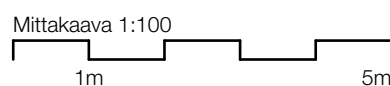
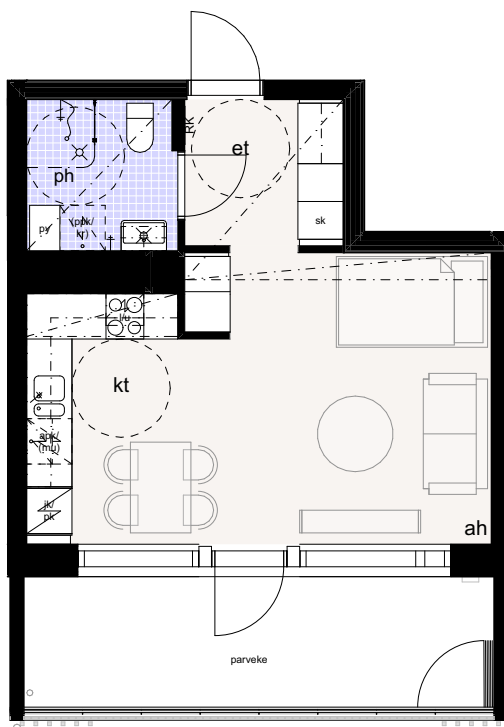
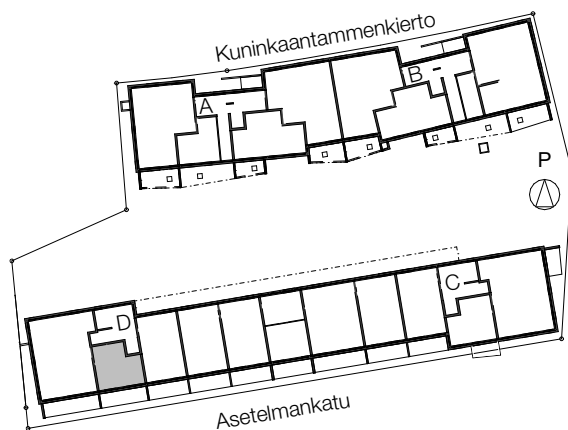
Pidätetään oikeus rakennusaikaisiin muutoksiin

Heka Kuninkaantammi Asetelmankatu
Asetelmankatu 1, 00430 Helsinki

24.4.2023

1 h + kt
31,5 m²

d43 **2.krs**
d48 **3.krs**



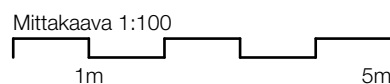
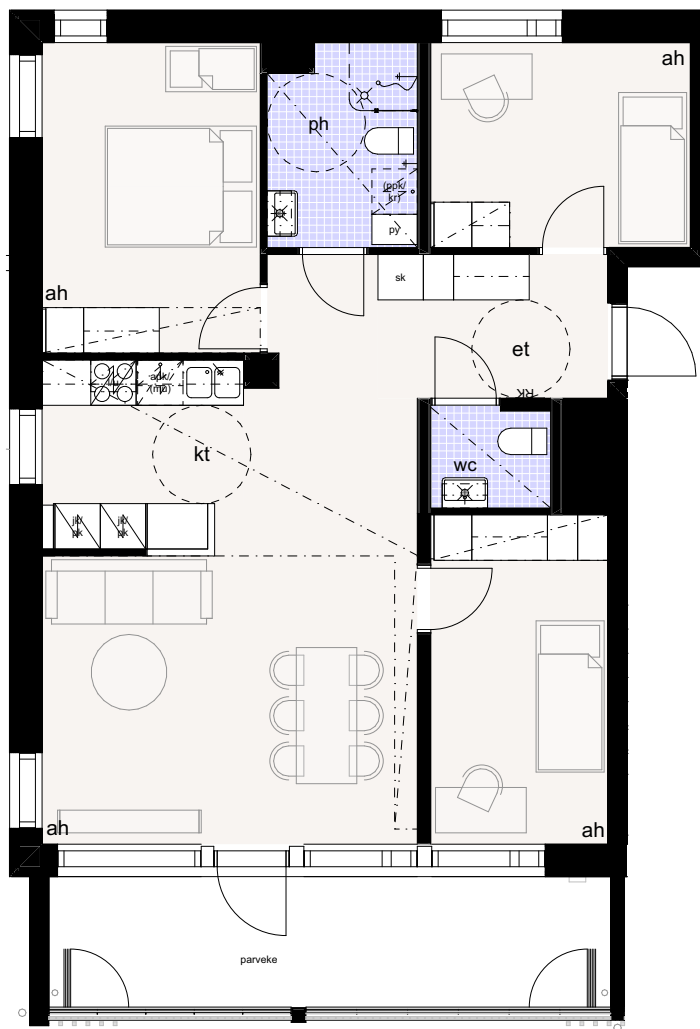
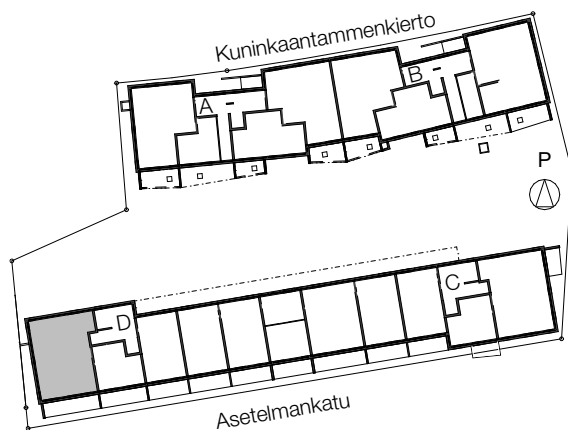
Pidätetään oikeus rakennusaikaisiin muutoksiin

Heka Kuninkaantammi Asetelmankatu
Asetelmankatu 1, 00430 Helsinki

24.4.2023

4 h + kt
80,0 m²

d44 **2.krs**



Pidätetään oikeus rakennusaikaisiin muutoksiin

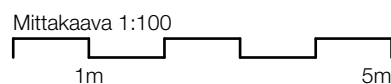
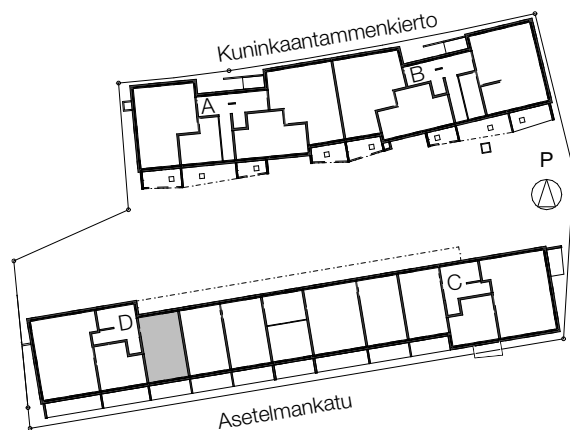
Heka Kuninkaantammi Asetelmankatu

24.4.2023

3 h + kt
69,0 m²

d45

1. - 2.krs



Pidätetään oikeus rakennusaikaisiin muutoksiin

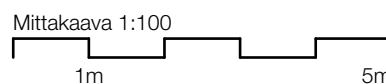
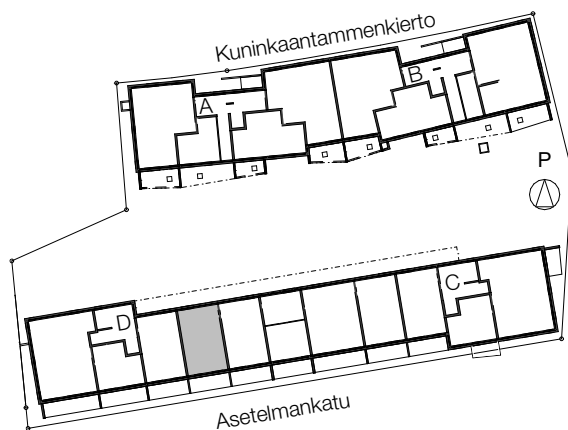
Heka Kuninkaantammi Asetelmankatu
Asetelmankatu 1, 00430 Helsinki

24.4.2023

3 h + kt
69,0 m²

d46

1. - 2.krs



Pidätetään oikeus rakennusaikaisiin muutoksiin

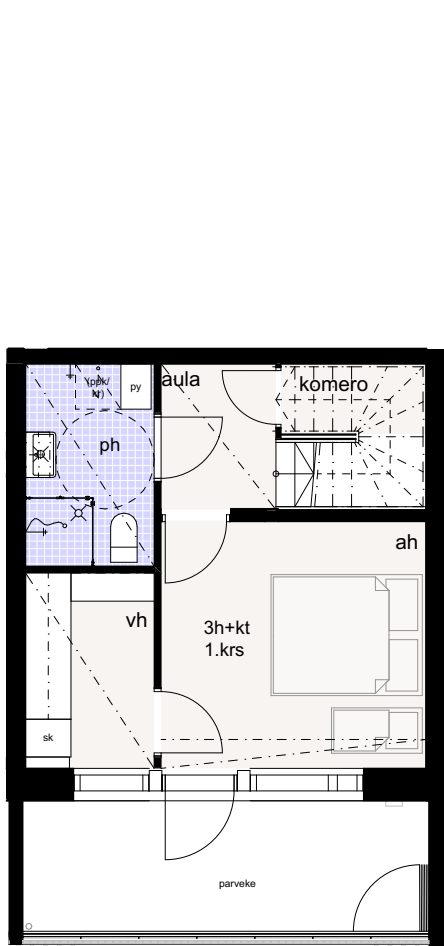
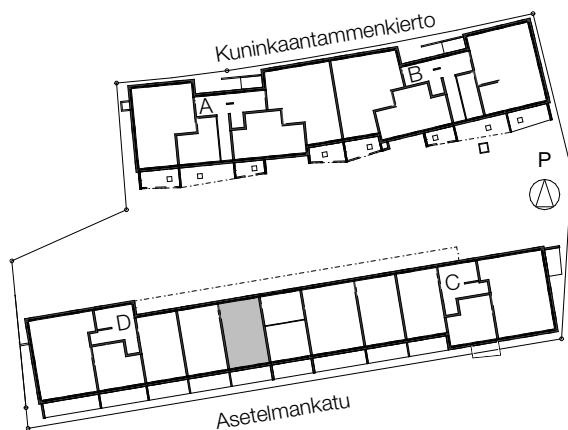
Heka Kuninkaantammi Asetelmankatu
Asetelmankatu 1, 00430 Helsinki

24.4.2023

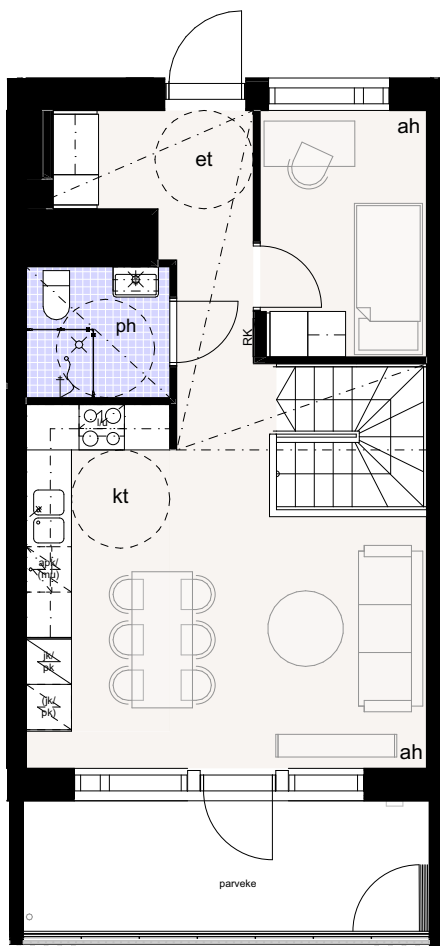
3 h + kt
68,5 m²

d47

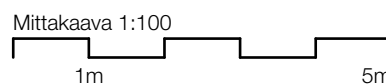
1. - 2.krs



1.krs



2.krs



Pidätetään oikeus rakennusaikaisiin muutoksiin

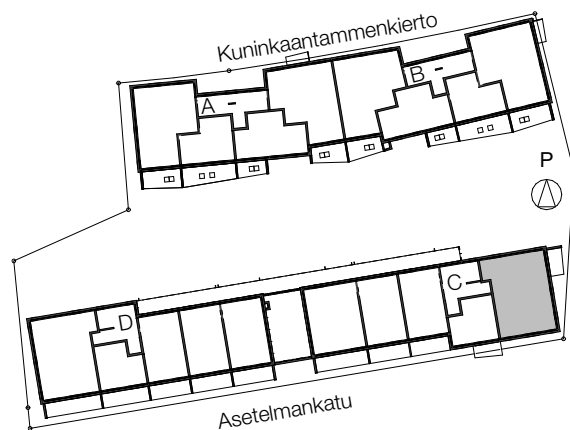
Heka Kuninkaantammi Asetelmankatu
Asetelmankatu 1, 00430 Helsinki

24.4.2023

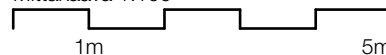
4 h + kt
80,0 m²

c38

3.krs



Mittakaava 1:100



Pidätetään oikeus rakennusaikaisiin muutoksiin

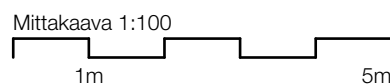
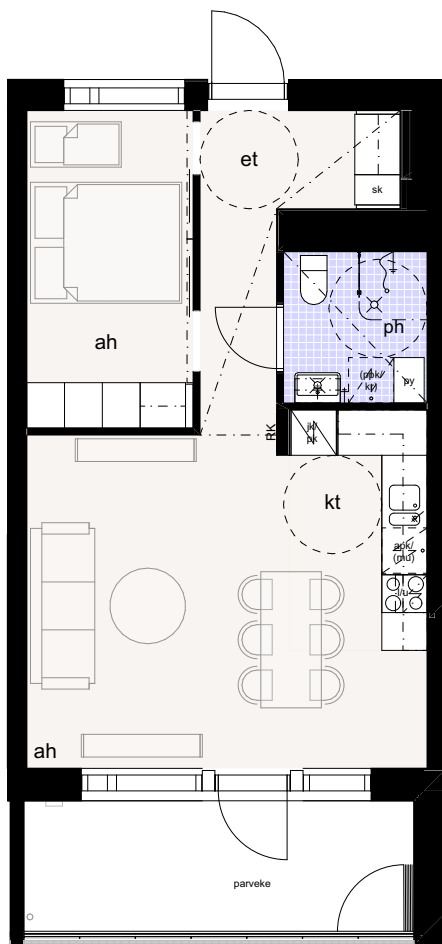
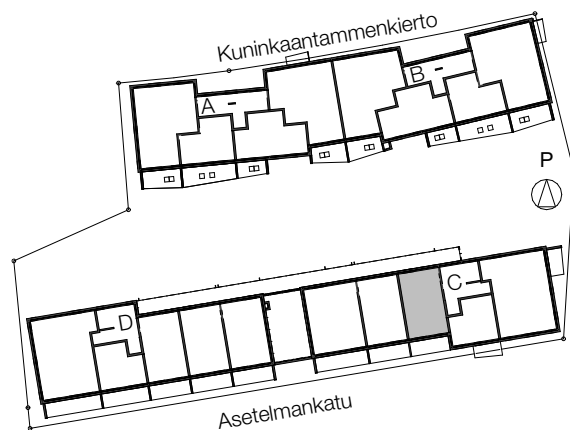
Heka Kuninkaantammi Asetelmankatu
Asetelmankatu 1, 00430 Helsinki

24.4.2023

2 h + kt
44,5 m²

c39

3.krs



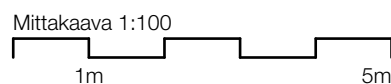
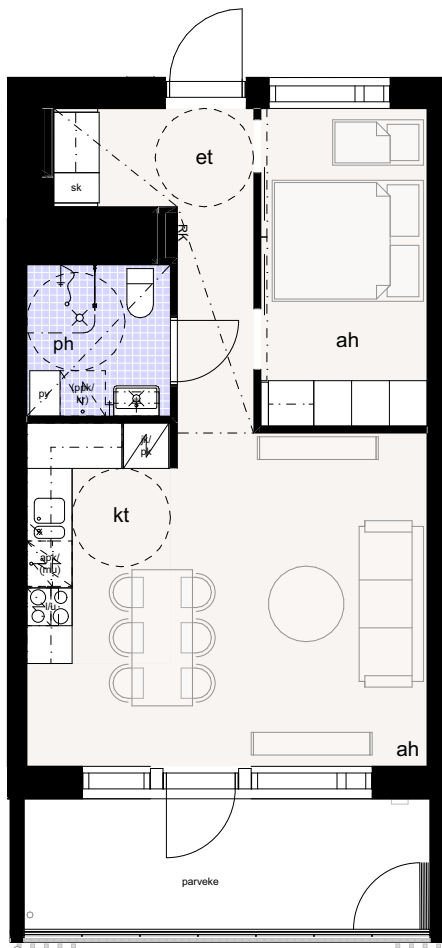
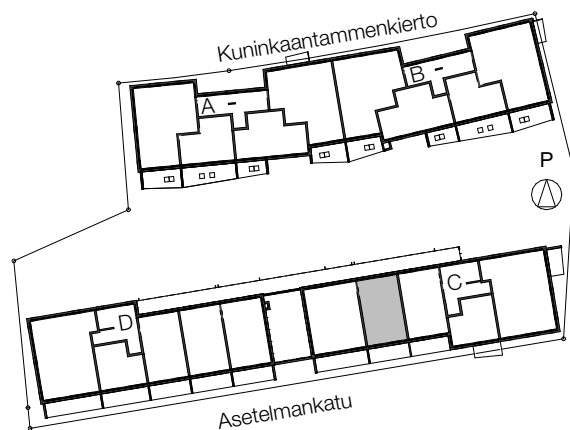
Pidätetään oikeus rakennusaikaisiin muutoksiin

Heka Kuninkaantammi Asetelmankatu
Asetelmankatu 1, 00430 Helsinki

24.4.2023

2 h + kt
44,5 m²

c40 **3.krs**



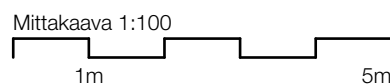
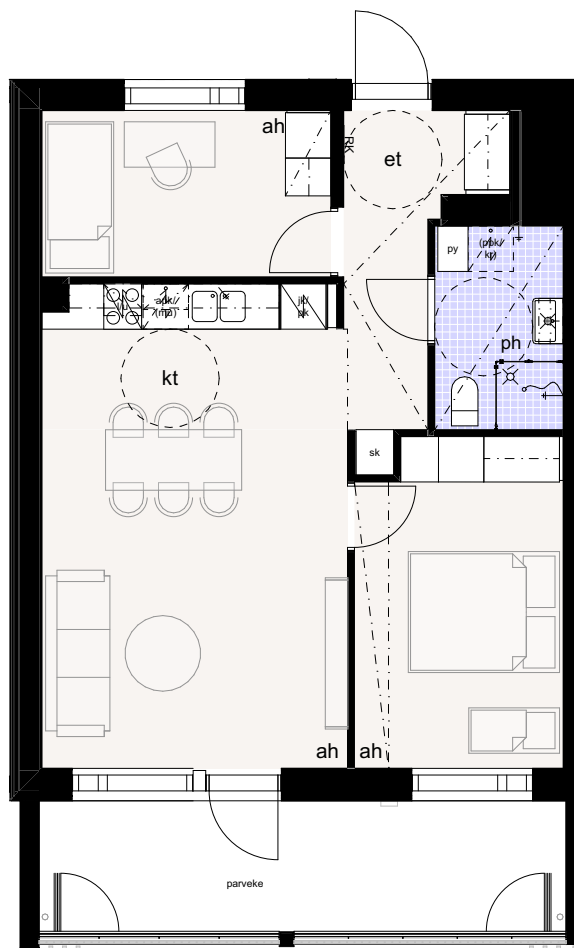
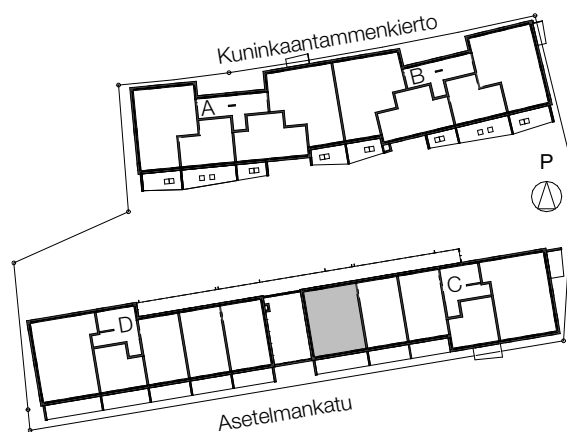
Pidätetään oikeus rakennusaikaisiin muutoksiin

Heka Kuninkaantammi Asetelmankatu
Asetelmankatu 1, 00430 Helsinki

24.4.2023

3 h + kt
58,5 m²

c41 **3.krs**



Pidätetään oikeus rakennusaikaisiin muutoksiin

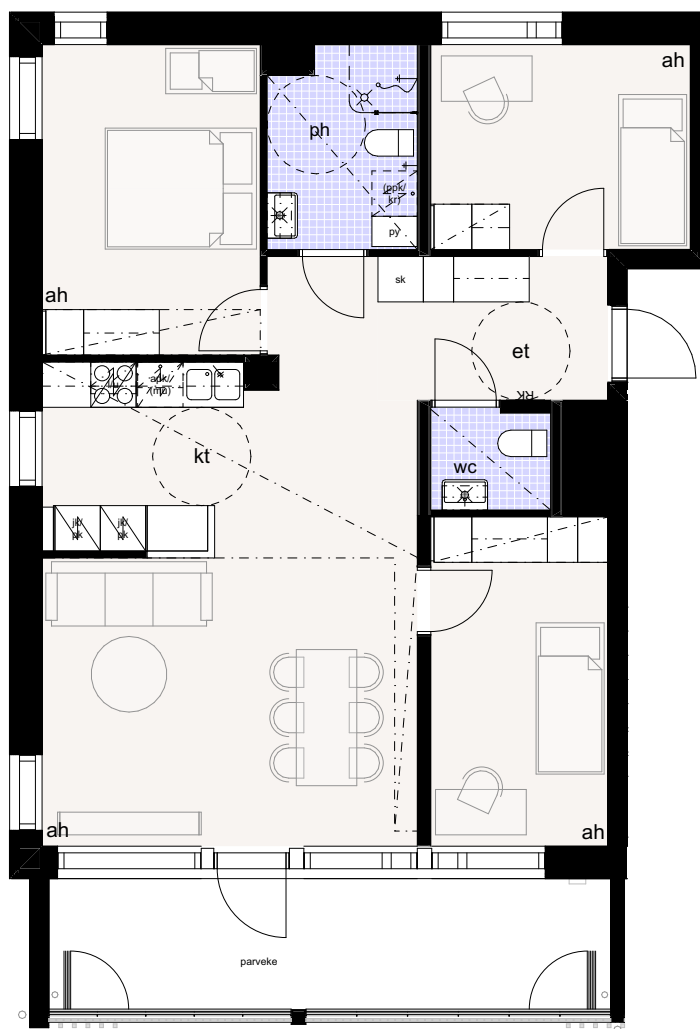
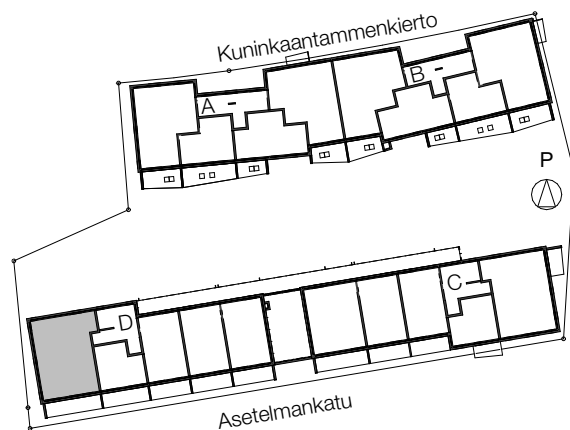
Heka Kuninkaantammi Asetelmankatu
Asetelmankatu 1, 00430 Helsinki

24.4.2023

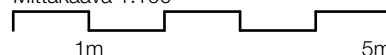
4 h + kt
80,0 m²

d49

3.krs



Mittakaava 1:100



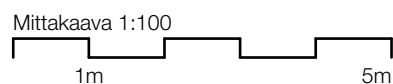
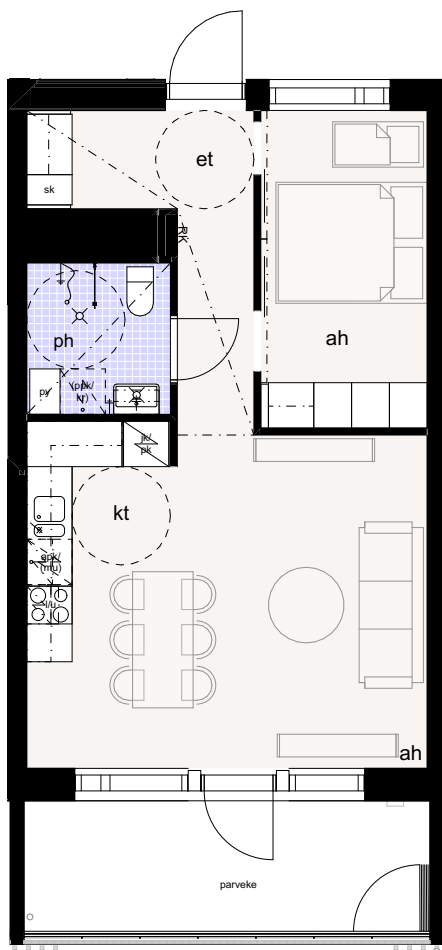
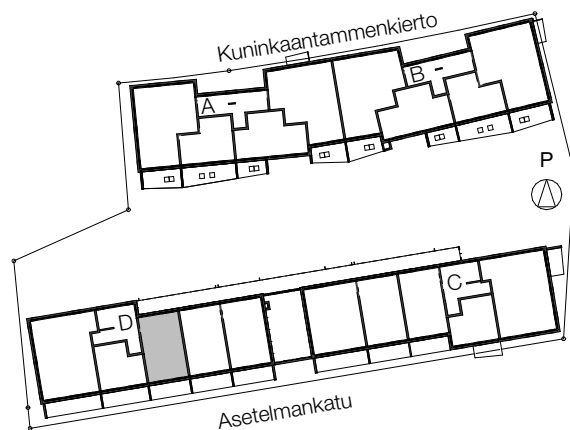
Pidätetään oikeus rakennusaikaisiin muutoksiin

Heka Kuninkaantammi Asetelmankatu
Asetelmankatu 1, 00430 Helsinki

24.4.2023

2 h + kt
45,0 m²

d50 **3.krs**



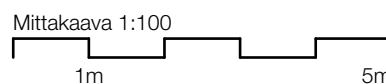
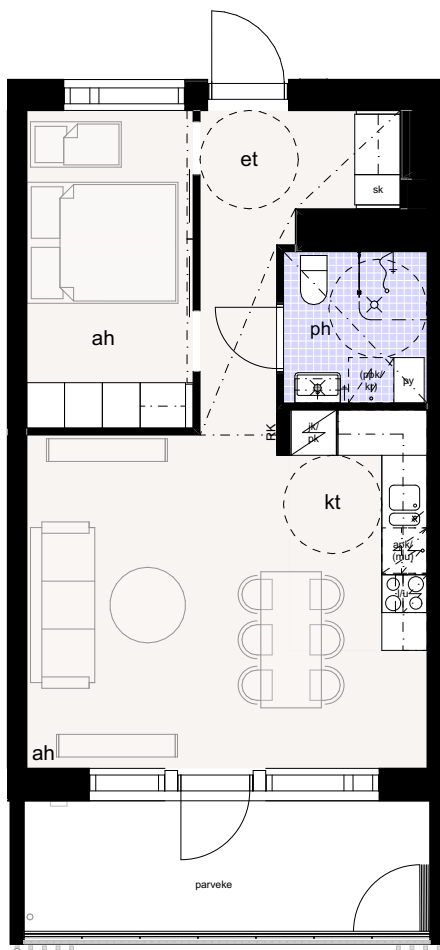
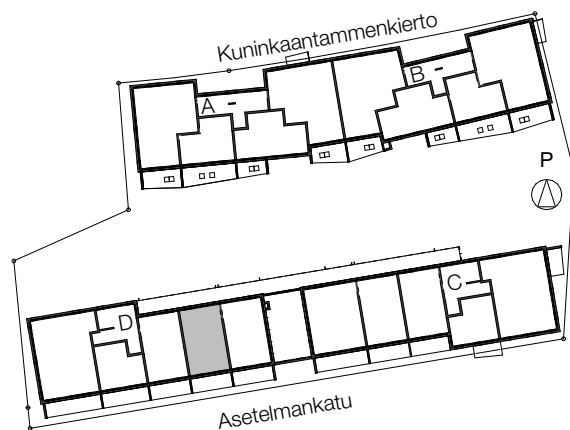
Pidätetään oikeus rakennusaikaisiin muutoksiin

Heka Kuninkaantammi Asetelmankatu
Asetelmankatu 1, 00430 Helsinki

24.4.2023

2 h + kt
45,0 m²

d51 **3.krs**



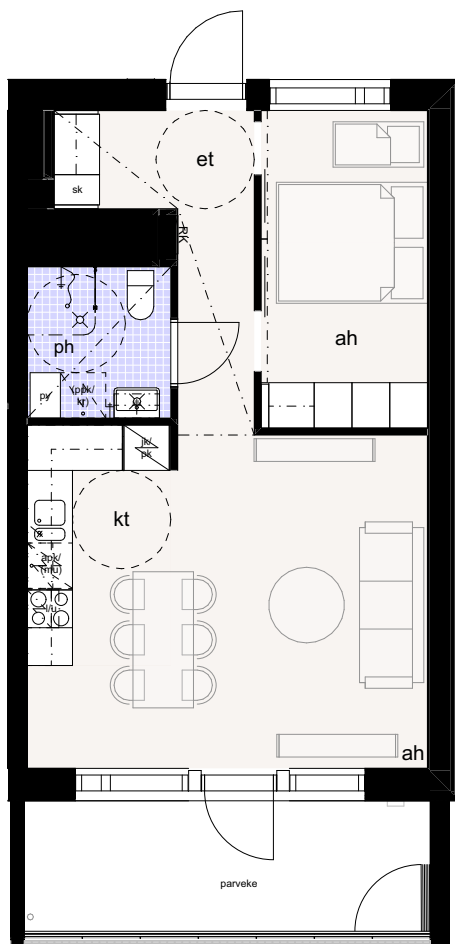
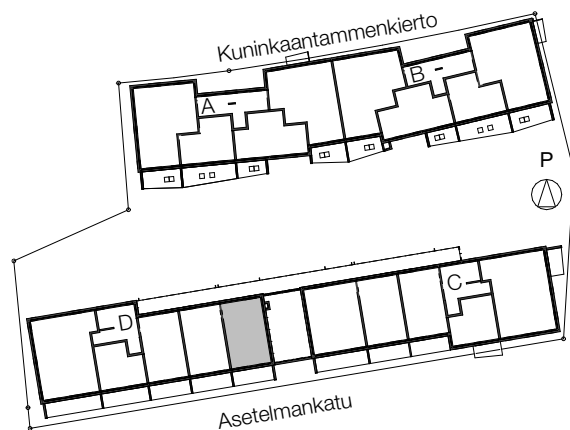
Pidätetään oikeus rakennusaikaisiin muutoksiin

Heka Kuninkaantammi Asetelmankatu
Asetelmankatu 1, 00430 Helsinki

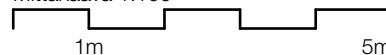
24.4.2023

2 h + kt
44,5 m²

d52 **3.krs**



Mittakaava 1:100



Pidätetään oikeus rakennusaikaisiin muutoksiin